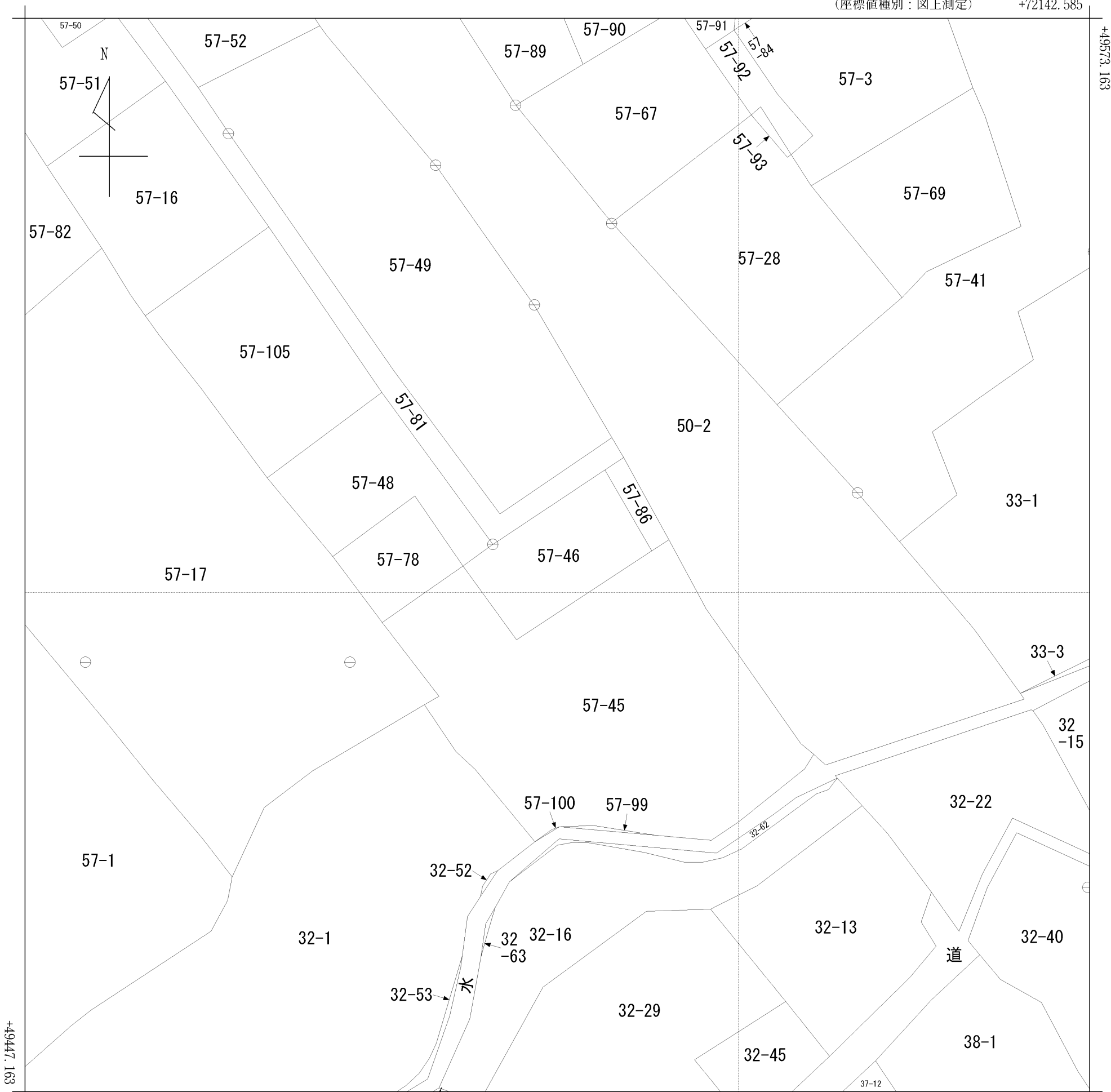


32-14

(座標値種別：図上測定)

+72142.585



+72017.585

(座標値種別：図上測定)

(注) 国土交通省国土地理院が公表した座標補正パラメータ(touhokutaiheiyouki2011.par)による修正がされています。

地番区域見出
種市第39地割

請求部	所在	九戸郡洋野町種市第39地割字角川目				地番	57番46			
出力縮尺	1/500	精度区分	乙一	座標系番号又は記号	X	分類	地図(法第14条第1項)		種類	地籍図
作成年月日	昭和60年3月			備付年月日(原図)	昭和61年5月2日			補事項		