

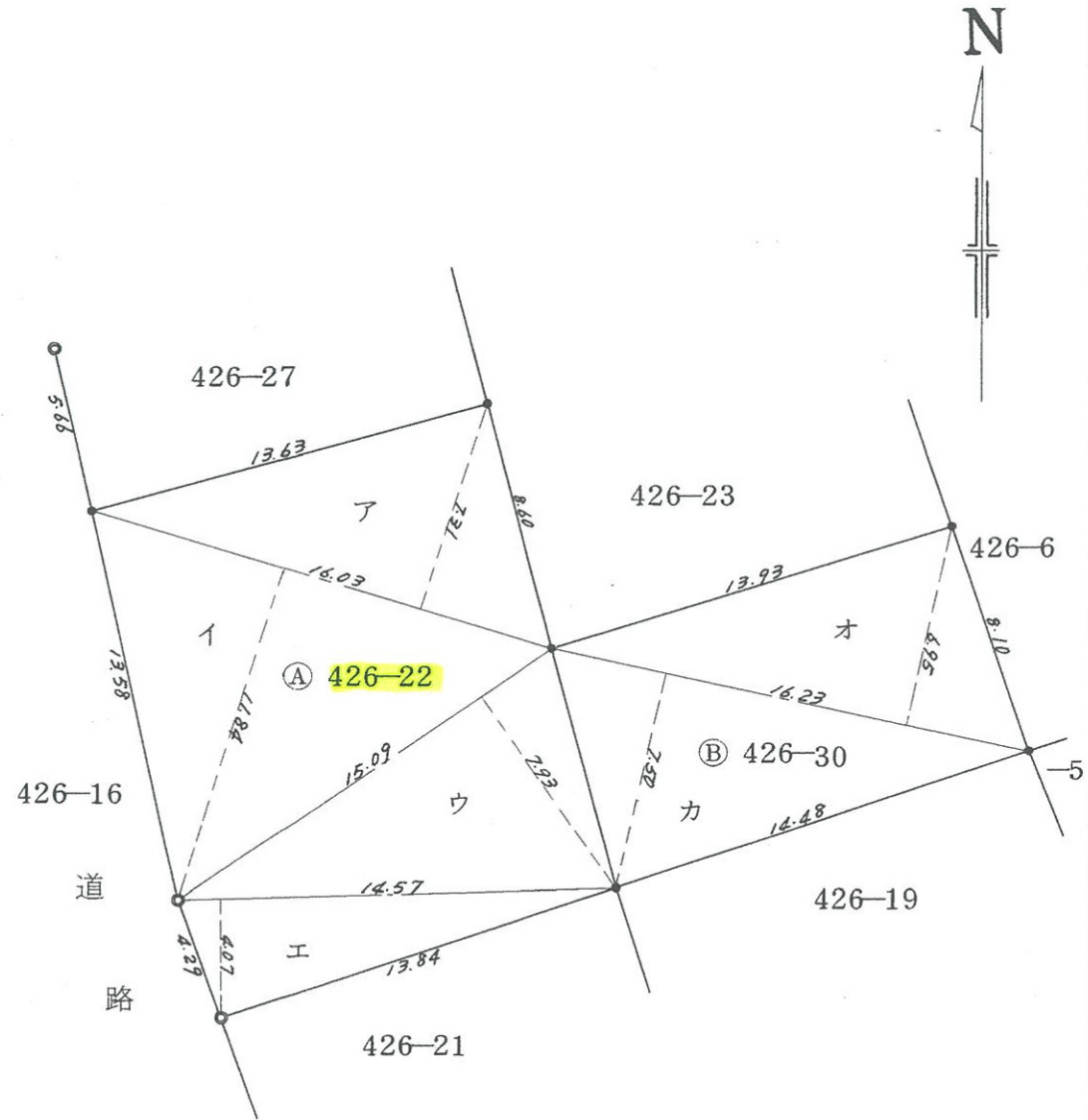
191271

前 426-22 後・新同一・新

地番	426-22.426-30	地積測量図
土地の所在	秦野市西田原字羽根境	

地積計算表

地番	記号	底辺	高サ	倍面積	面積
A 426-22	ア	16.03	7.31	117.1793	242.96905
	イ	16.03	11.84	189.7952	
	ウ	15.09	7.93	119.6637	
	エ	14.57	4.07	59.2999	
	計			485.9381	
B 426-30	オ	16.23	6.95	112.7985	117.26175
	カ	16.23	7.50	121.7250	
	計			234.5235	



- (官) コンクリート標
- (民) " "

作製者 茅ヶ崎市浜之郷690番地 土地家屋調査士 小川 進 (昭和54年1月6日作製)

申請人 有限会社 旭商事 代表取締役 秋山 晴生

縮尺 1/250

(神奈川県土地家屋調査士会)

54  
1  
11