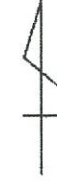


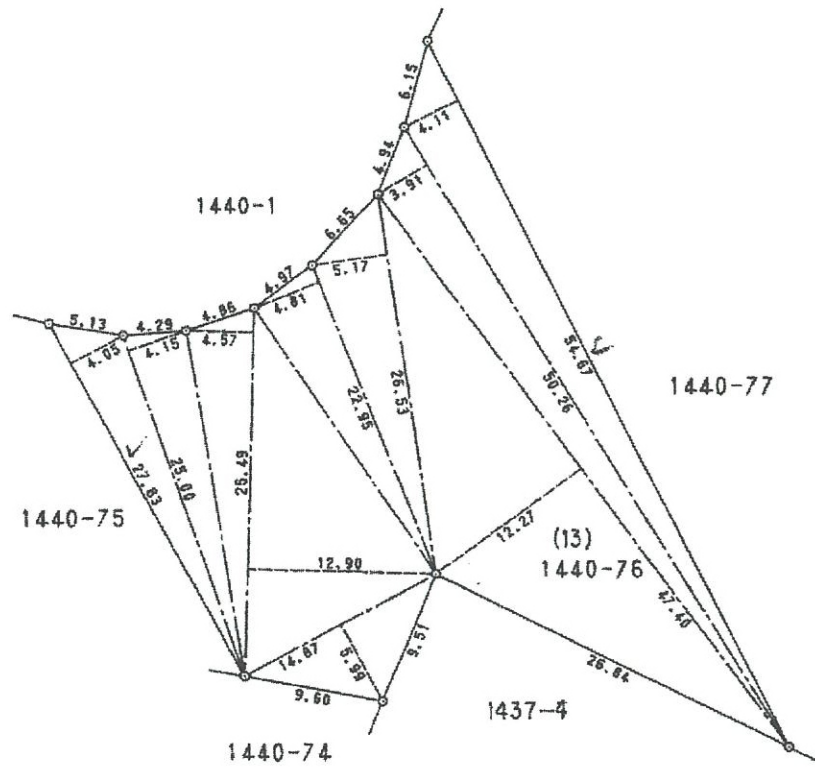
地番	1440-76	12/23 地積測量図
土地の所在	小県郡青木村大字沓掛字琴山	

211877



地番(13) 1440-76

記号	底辺	高さ	積
1	27.83 X	4.05 =	112.7115
2	25.00 X	4.15 =	103.7500
3	25.49 X	4.57 =	116.4893
4	25.49 X	12.90 =	328.8210
5	14.87 X	5.99 =	89.0713
6	22.95 X	4.81 =	110.3895
7	26.53 X	5.17 =	137.1601
8	47.40 X	12.27 =	581.5980
9	50.26 X	3.91 =	196.5166
10	54.67 X	4.11 =	224.6937
谷面積			2001.2010
面積			1000.6005
地積			1000.60 m <sup>2</sup>



筆界	境界標の種類
○	プラスチック杭

作製者 長野県上田市大字上田原1673番地4  
みすず測量設計株式会社  
測量士 小林 栄 (平成 3 年 3 月 28 日作製)

申請人 長野県小県郡青木村  
村長 宮原 栄吉 縮尺 1/500