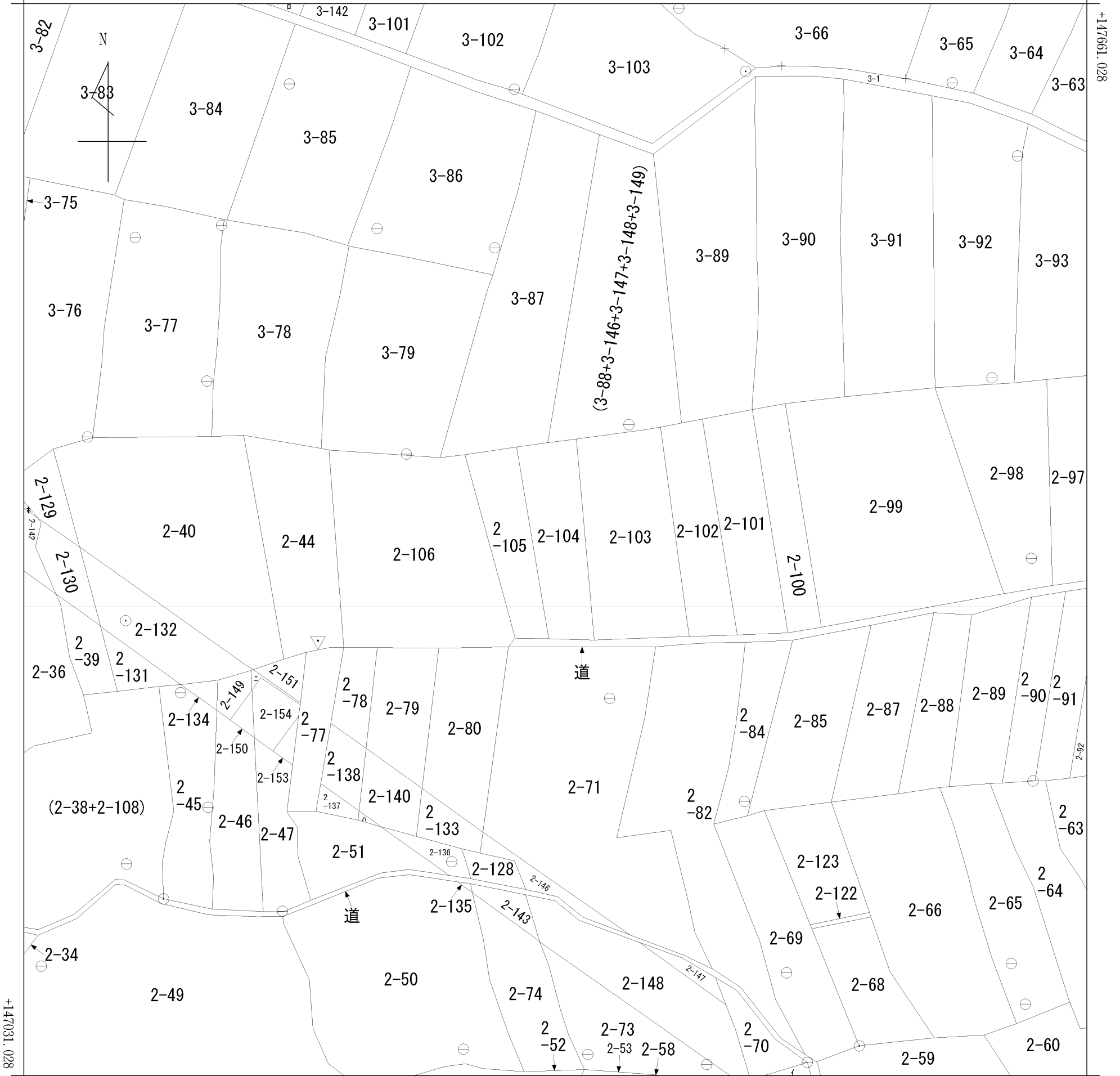


イ 2-58 ハ 2-139 ホ 2-141
 □ 3-100 ニ 2-152

(座標値種別：図上測定) +41538.271



+40913.271 (座標値種別：図上測定)

(注) 国土交通省国土地理院が公表した座標補正パラメータ(touhokutaiheiyouki2011.par)による修正がされています。

地番区域見出
 大字蒲野沢
 字鹿橋山

請求部	所在	下北郡東通村大字蒲野沢字鹿橋山				地番	2番104			
出力縮尺	1/2500	精度区分	乙二	座標系番号又は記号	X	分類	地図(法第14条第1項)		種類	地籍図
作成年月日	昭和57年12月			備付年月日(原図)	昭和59年2月27日			補事項		