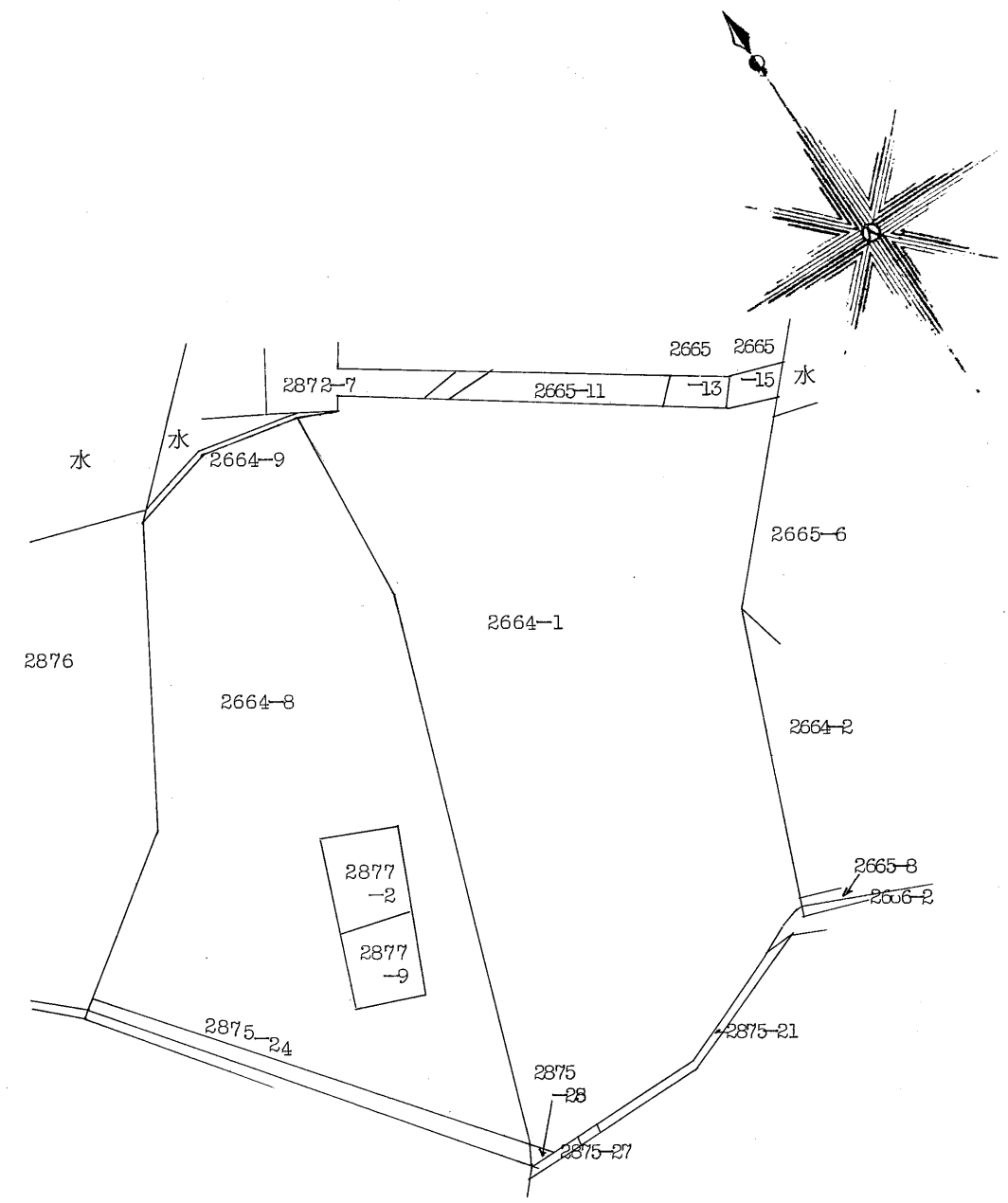


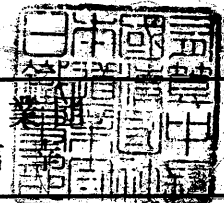
地番	2664-8, 9 -1	5. 土地積測量図 (1/2) 9.20
土地の所在	飯田市上郷飯沼	

362179



作製者 飯田市上郷飯沼3465番地3  
土地家屋調査士 唐澤 稔 (平成5年9月2日作製)

申請人 日本国有鉄道清算事業  
中部支社長 多田信



縮尺 1/500

(日本土地家屋調査士会連合会用紙)

地番 2664-8, 9

土地所在図  
地積測量図 (2/2)

土地の所在 飯田市上郷飯沼

362180

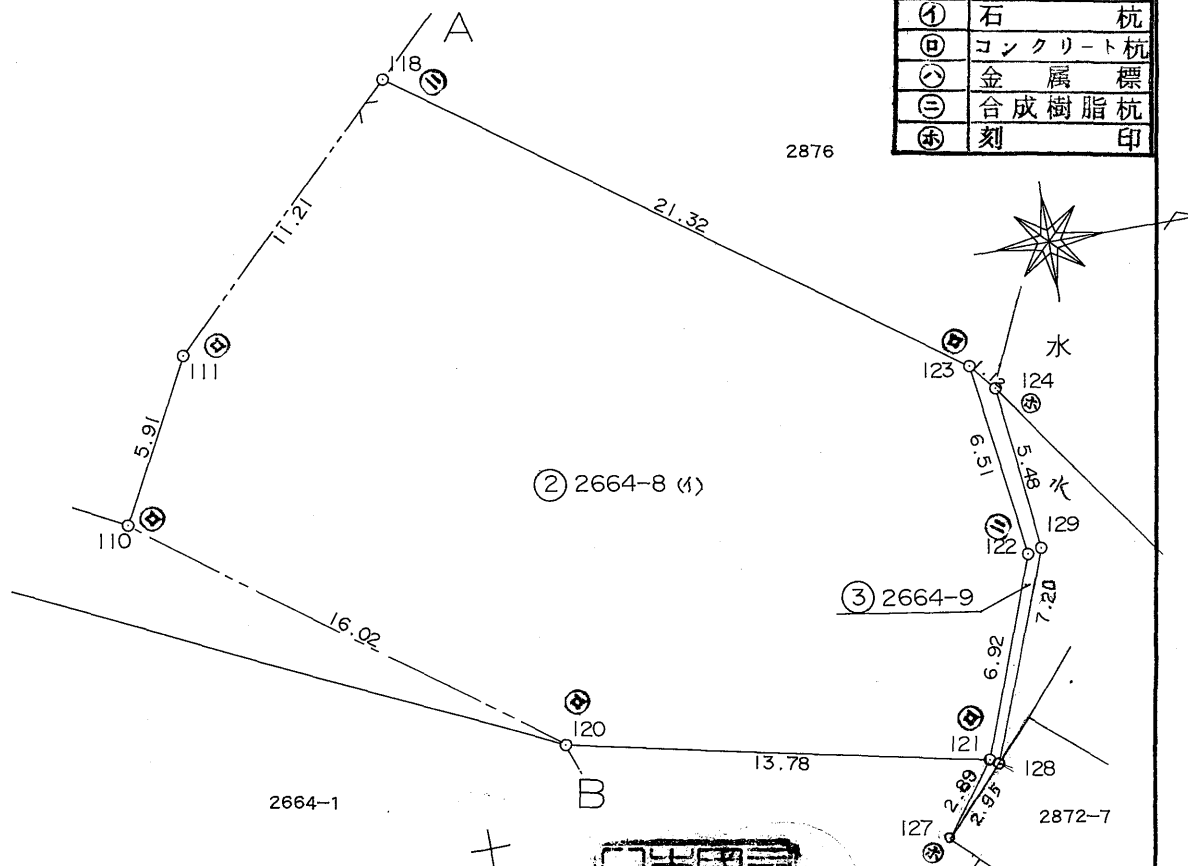
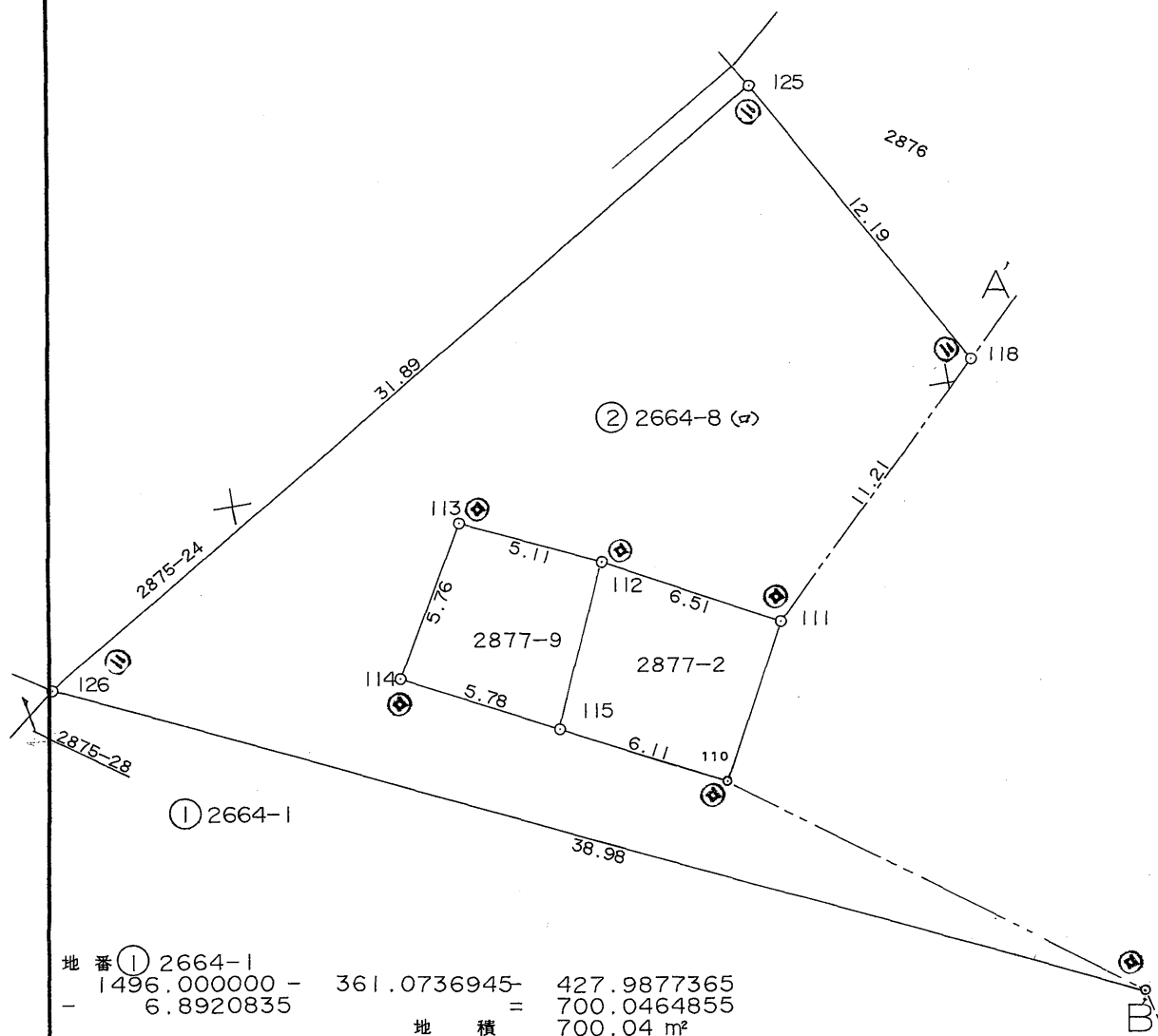
地番② 2664-8口	測点	座標 X	座標 Y	X-X	積	辺長
	118	25.924	-0.676	2.151	-1.454076	12.19
	125	20.101	-11.394	-33.050	376.571700	31.89
	126	-7.126	5.219	7.924	41.355356	38.98
	120	28.025	22.073	22.337	493.044601	16.02
	110	15.211	12.452	-18.220	-226.875440	6.11
	115	9.805	9.593	-10.531	-101.023883	5.78
	114	4.680	6.907	-2.215	-15.299005	5.76
	113	7.590	1.936	7.540	14.597440	5.11
	112	12.220	4.103	10.360	42.507080	6.51
	111	17.950	7.204	13.704	98.723616	11.21
				倍面積	722.147389	
				面積	361.0736945	
				地積	361.07 m <sup>2</sup>	

地番② 2664-8イ	測点	座標 X	座標 Y	X-X	積	辺長
	118	25.924	-0.676	-25.149	17.000724	11.21
	111	17.950	7.204	-10.713	-77.176452	5.91
	110	15.211	12.452	10.075	125.453900	16.02
	120	28.025	22.073	26.302	580.564046	13.78
	121	41.513	24.926	15.902	396.373252	6.92
	122	43.927	18.435	1.586	29.237910	6.51
	123	43.099	11.969	-18.003	-215.477907	21.32
				倍面積	855.975473	
				面積	427.9877365	
				地積	427.98 m <sup>2</sup>	

② 2664-8イ+口 427.9877365 +361.0736945=789.061431 地積 789.06m<sup>2</sup>

地番③ 2664-9	測点	座標 X	座標 Y	X-X	積	辺長
	121	41.513	24.926	-4.318	-107.630468	2.89
	127	39.609	27.106	0.480	13.010880	2.95
	128	41.993	24.971	4.797	119.785887	7.20
	129	44.406	18.293	1.816	33.220088	5.48
	124	43.809	12.836	-1.307	-16.776652	1.12
	123	43.099	11.969	0.118	1.412342	6.51
	122	43.927	18.435	-1.586	-29.237910	6.92
				倍面積	13.784167	
				面積	6.8920835	
				地積	6.89 m <sup>2</sup>	

筆界	境界標の種類
①	石 杭
②	コンクリート杭
③	金属標
④	合成樹脂杭
⑤	刻 印



地番① 2664-1  
1496.000000 - 361.0736945 - 427.9877365  
- 6.8920835 = 700.0464855  
地積 700.04 m<sup>2</sup>

作製者

飯田市上郷飯沼3465番地3

土地家屋調査士 唐澤 稔

(平成5年9月2日作製)

(日本土地家屋調査士会連合会用紙)

申請人

日本国有鉄道清算事業団  
中部支社長 多田 信幸

縮尺

1/250

