

《土砂災害警戒区域等ハザードマップ》 北見三楽町（急傾斜地の崩壊）

土砂災害警戒区域等のハザードマップとは

◎地震や大雨などにより土砂災害が予想される場合や、実際にがけ崩れや土石流、地すべりが起きた場合に、地域住民の皆様が避難など適切な行動をとっていただくためのものです。

もしもの時にそなえましょう！

◎自宅から避難所までの道順を確認しましょう。

土砂災害の多くは雨が原因！

◎1時間に20ミリ以上、降り始めから100ミリ以上の降雨量になったら十分な注意が必要です。

避難所を確認しましょう！

- ◎東陵中学校（東陵町173-1）
- ◎三楽児童センター（三楽町198-2）
- ◎北見藤女子高等学校（三楽町213）
- ◎道立・市立体育センター（東陵町27）
- ◎北見市武道館（東陵町27）

土砂災害時には、こんなことに注意！

◎市からの情報に注意しましょう！

・大雨等で土砂災害が予想される場合は、避難準備の情報や避難情報をお知らせしますので、注意しましょう！

・広報車による広報のほか、各町内会等の連絡網での情報伝達や緊急情報配信（メール@きたみ）、携帯電話（ドコモ、KDDI、ソフトバンク）による情報発信があります。

◎土砂災害の時

土石流はスピードが早いため、土砂の流れる方向に対して直角に逃げましょう。

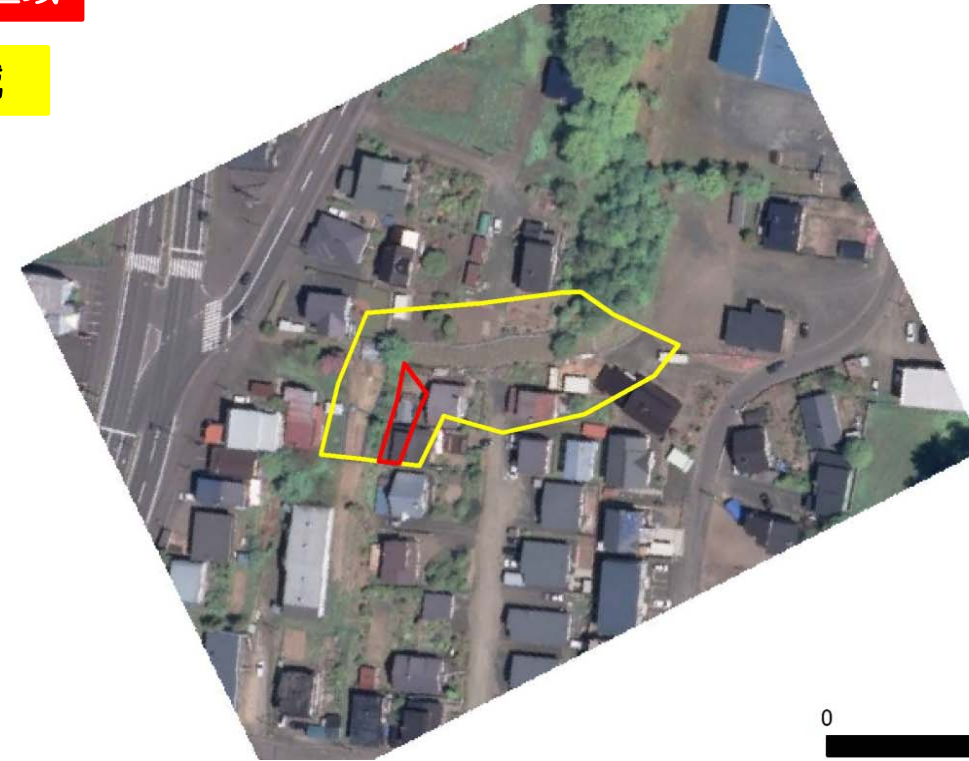
北見市役所防災危機管理課

電話番号 25-1171/FAX 25-6932

e-mail bosai@city.kitami.lg.jp

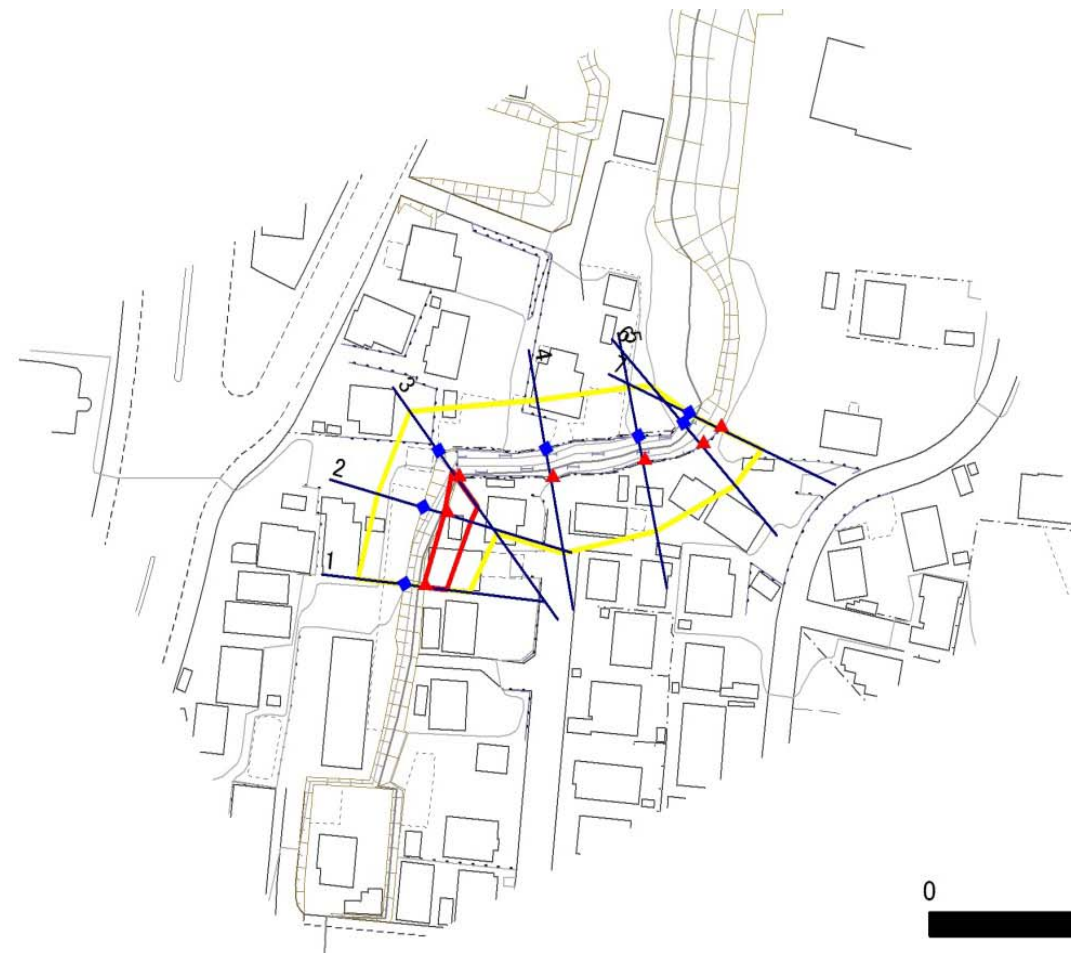
土砂災害特別警戒区域

土砂災害警戒区域



1:1,500

0 50 100 m



1:1,500

0 50 100 m