

地図番号	境界標の種類及び筆界点の記号又は番号			
	種類			
法A-3	既設			
	新設			
与点の種類	① 公共基準点	□	△	○

地番	200-16	地積測量図
土地の所在	北見市三楽町	

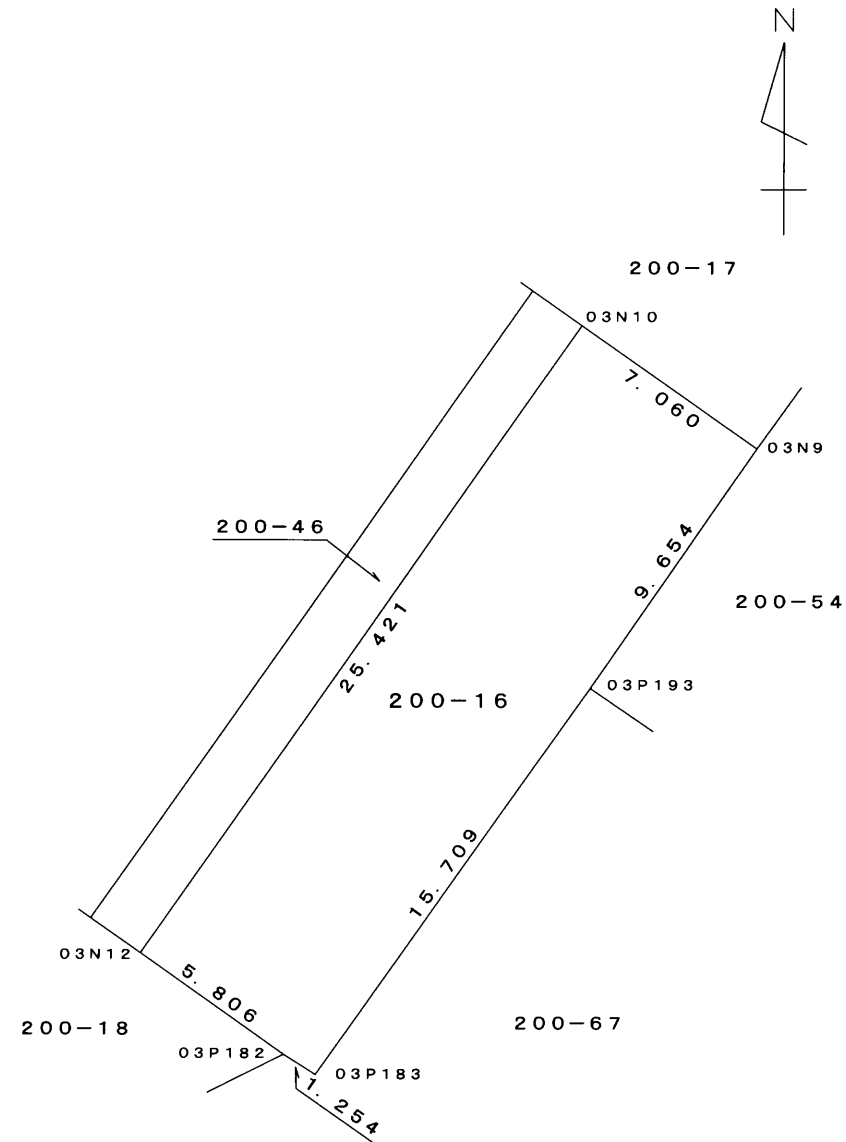
与点の成果

(世界測地系 13系 平成15年十勝沖地震対応成果)

点名	X座標	Y座標
街区三角点1015A	-20105.959	-28775.107
街区多角点10B50	-20237.301	-28859.026
街区多角点10A62	-20477.205	-28536.415
街区多角点10A63	-20284.986	-28645.395
街区多角点10A64	-20420.079	-28762.750
街区多角点10A65	-20583.172	-28616.802

座標求積表

地番	200-16				距離
NO	X_n	Y_n	$X_n \cdot (Y_{n+1} - Y_{n-1})$		
03N12	-20260.298	-28774.578	-198206.495334		25.421
03N10	-20239.436	-28760.052	-410739.114184		7.060
03N9	-20243.508	-28754.284	-6538.653084		9.654
03P193	-20251.481	-28759.729	293524.965614		15.709
03P183	-20264.323	-28768.778	204791.248238		1.254
03P182	-20263.647	-28769.835	117529.152600		5.806
		倍面積	361.103850		
		面積	180.5519250		



測量年月日 平成 23 年 11 月 28 日

作成者	釧路地方法務局 不動産登記法第14条地図作成作業 (平成 23 年 11 月 28 日作成)
-----	--

申請人	釧路地方法務局	縮尺	1 / 250
-----	---------	----	---------