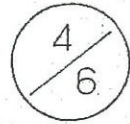


620151



地積測量図 5/7

地番	3498-8 3498-13
土地の所在	伊東市宇佐美字大山

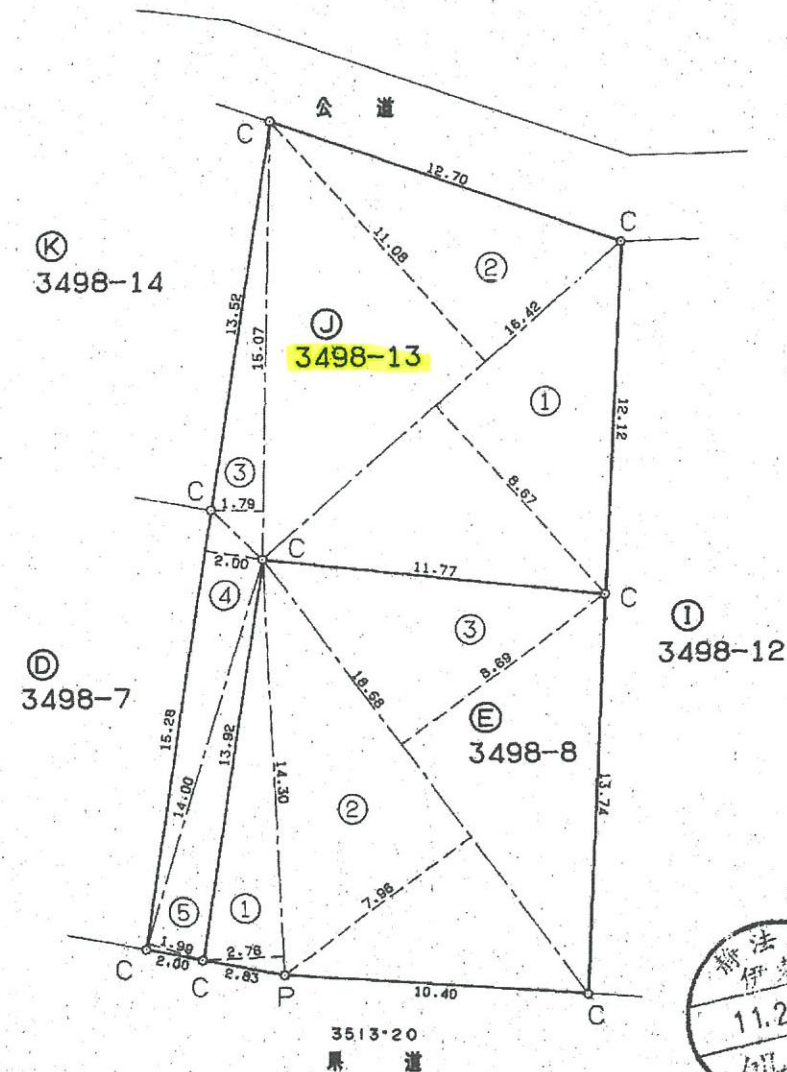


三斜求積表

地番	NO	底辺	高さ	倍面積	地積
E 3498-8	1	14.30 X	2.76 =	39.4680	
	2	18.58 X	7.96 =	147.8968	
	3	18.58 X	8.69 =	161.4602	
		合計	348.8250		
		面積	174.4125	m <sup>2</sup>	174 m <sup>2</sup>

三斜求積表

地番	NO	底辺	高さ	倍面積	地積
J 3498-13	1	16.42 X	8.67 =	142.3614	
	2	16.42 X	11.08 =	181.9336	
	3	15.07 X	1.79 =	26.9753	
	4	15.28 X	2.00 =	30.5600	
	5	14.00 X	1.99 =	27.8600	
		合計	409.6903		
		面積	204.8451	m <sup>2</sup>	204 m <sup>2</sup>



筆界標略号 S…石杭, C…コンクリート杭, P…プラスチック杭, R…金属杭, M…刻ミ, RM…金属標 (単位m)

静岡県土地家屋調査士会会員指定用紙

作製者	土地家屋調査士 伊東市松川町1番18号 小川
	(平成11年1月28日作製)

申請人	株式会社 旭 代表取締役 野口 外1名
縮尺	1/250

620155



地積測量図

地番	3498-14, 3498-17
土地の所在	伊東市宇佐美字大山

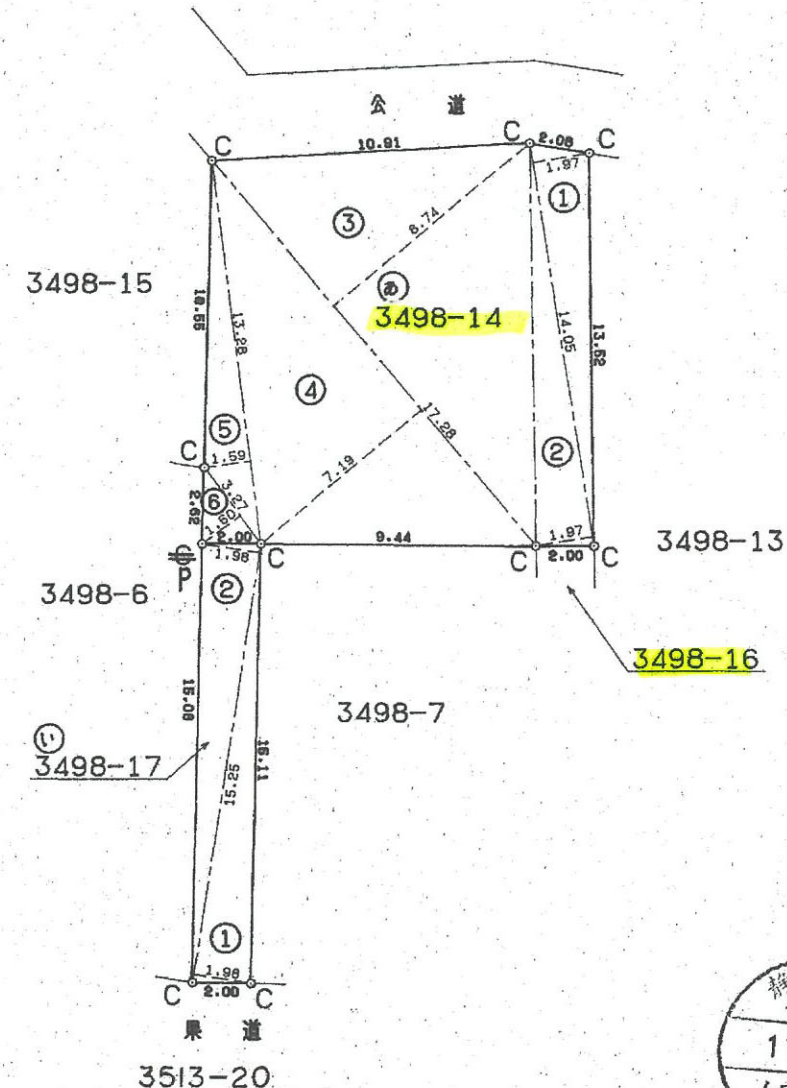


三斜求積表

地番	NO	底辺	高さ	倍面積	地積
⑥ 3498-14	1	14.05 X	1.97 =	27.6785	
	2	14.05 X	1.97 =	27.6785	
	3	17.28 X	8.74 =	151.0272	
	4	17.28 X	7.19 =	124.2432	
	5	13.28 X	1.59 =	21.1152	
	6	3.27 X	1.60 =	5.2320	
		合計面積		356.9746	
				178.4873	178 m <sup>2</sup>

三斜求積表

地番	NO	底辺	高さ	倍面積	地積
① 3498-17	1	15.25 X	1.98 =	30.1950	
	2	15.25 X	1.98 =	30.1950	
		合計面積		60.3900	
				30.1950	30 m <sup>2</sup>



筆界標略号 S...石杭, C...コンクリート杭, P...プラスチック杭, R...金属鉄, M...刻ミ, RM...金属標 (単位m)

静岡県土地家屋調査士会会員指定用紙

作製者	土地家屋調査士 小川	伊東市松川町1番18号
	(平成11年4月20日作製)	

申請人	株式会社 旭 代表取締役 野口 外1名	縮尺	1/250
-----	---------------------	----	-------

620154



地番	3498-7, 3498-16
土地の所在	伊東市宇佐美字大山

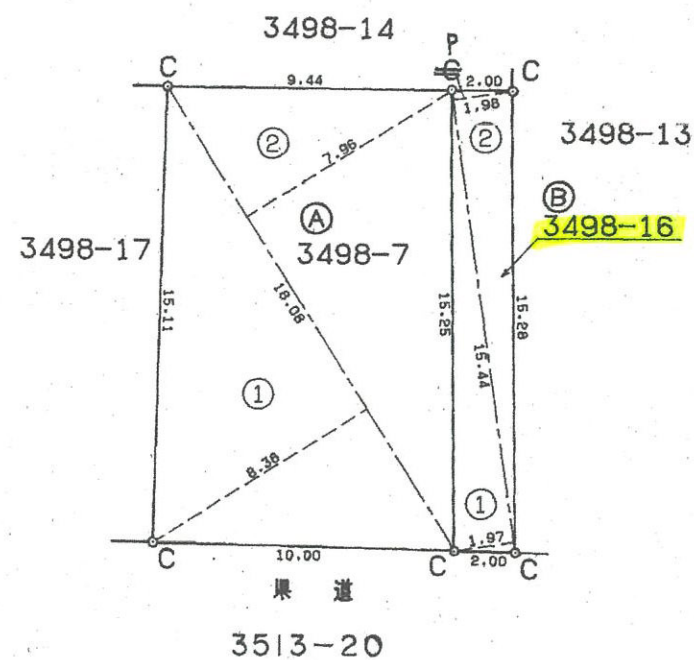


三斜求積表

地番	NO	底辺	高さ	倍面積	地積
Ⓐ 3498	1	18.08 X	8.36 =	151.1488	
-7	2	18.08 X	7.96 =	143.9168	
		合計	295.0656		
		面積	147.5328	m <sup>2</sup>	147 m <sup>2</sup>

三斜求積表

地番	NO	底辺	高さ	倍面積	地積
Ⓑ 3498	1	15.44 X	1.97 =	30.4168	
-16	2	15.44 X	1.98 =	30.5712	
		合計	60.9880		
		面積	30.4940	m <sup>2</sup>	30 m <sup>2</sup>



静岡県土地家屋調査士会会員指定用紙



筆界標略号 S...石杭, C...コンクリート杭, P...プラスチック杭, R...金属釘, M...刻ミ, RM...金属標 (単位m)

作製者	土地家屋調査士	伊東市松川町1番18号
		小川
	(平成11年4月20日作製)	

申請人	株式会社 旭	代表取締役 野口	外1名
			縮尺 1/250