

前 1731-70 0007277

地積測量図

地番 1731-70, -89, -90

土地の所在 廣沼市板荷字稻荷台

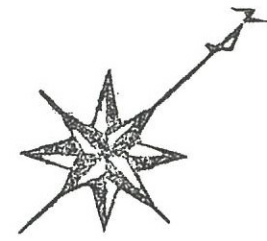
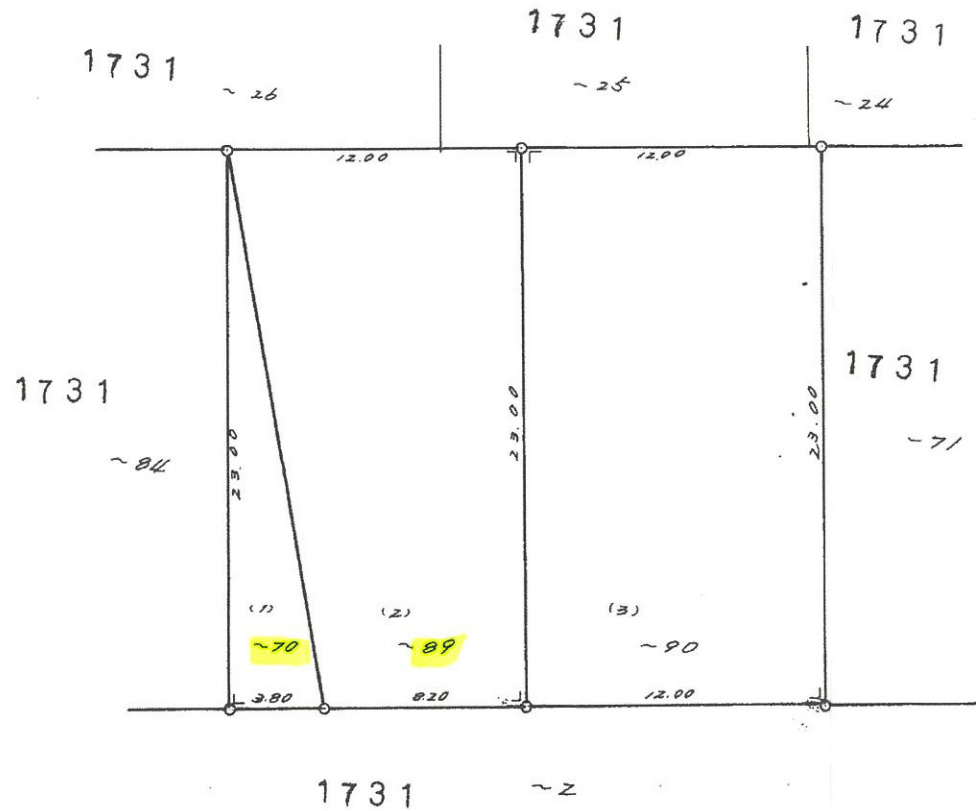
昭和49年5月13日  
作製年月日

作製者

鎌倉市腰越式丁目拾七番地  
土地家屋調査士 戸柴 栄  
[Seal]

申請人

東京都杉並区久我山式丁目拾番式号  
東洋観光株式会社  
代表取締役 西山 早太郎  
[Seal]



求積方法

(1)  $3.80 \times 23.00 \times 0.5 = 43.7000$

(2)  $23.00 (12.00 + 8.20) 0.5 = 232.3000$

(3)  $23.00 \times 12.00 = 276.0000$

昭和49年5月17日 登記

長源納

縮尺 1/300