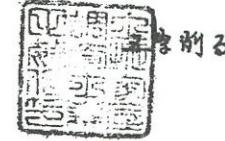


701434



2/2

静岡県土地家屋調査士会

地番 ~~771-1~~ 471~384

地積測量図

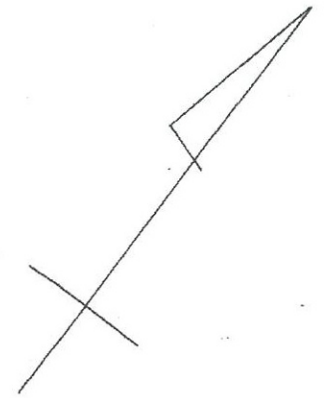
土地の所在 伊東市萩字門野

昭和48年7月7日
作製年月日

作製者 伊東市和田武丁目吉
土地家屋調査士 森田 敏
調査

申請人

渡辺 亮 枝
渡辺



求積

⑤ 471~384

① $20.85 \times (15.70 + 5.95) = 451.4025$

② $22.05 \times 9.55 = 210.5775$

計 661.9800

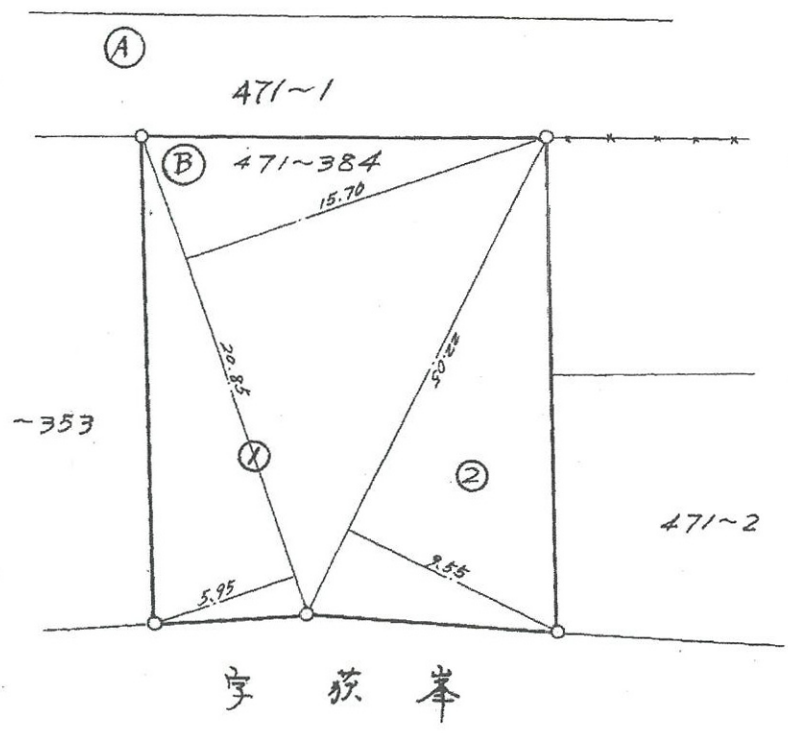
1/2 330.9900

④ 471~1

① $17634.61 - 330.99 = 17303.62$

地積

- ④ 17303
- ⑤ 330



縮尺 1/300

単位メートル

(静岡県土地家屋調査士会指定用紙)