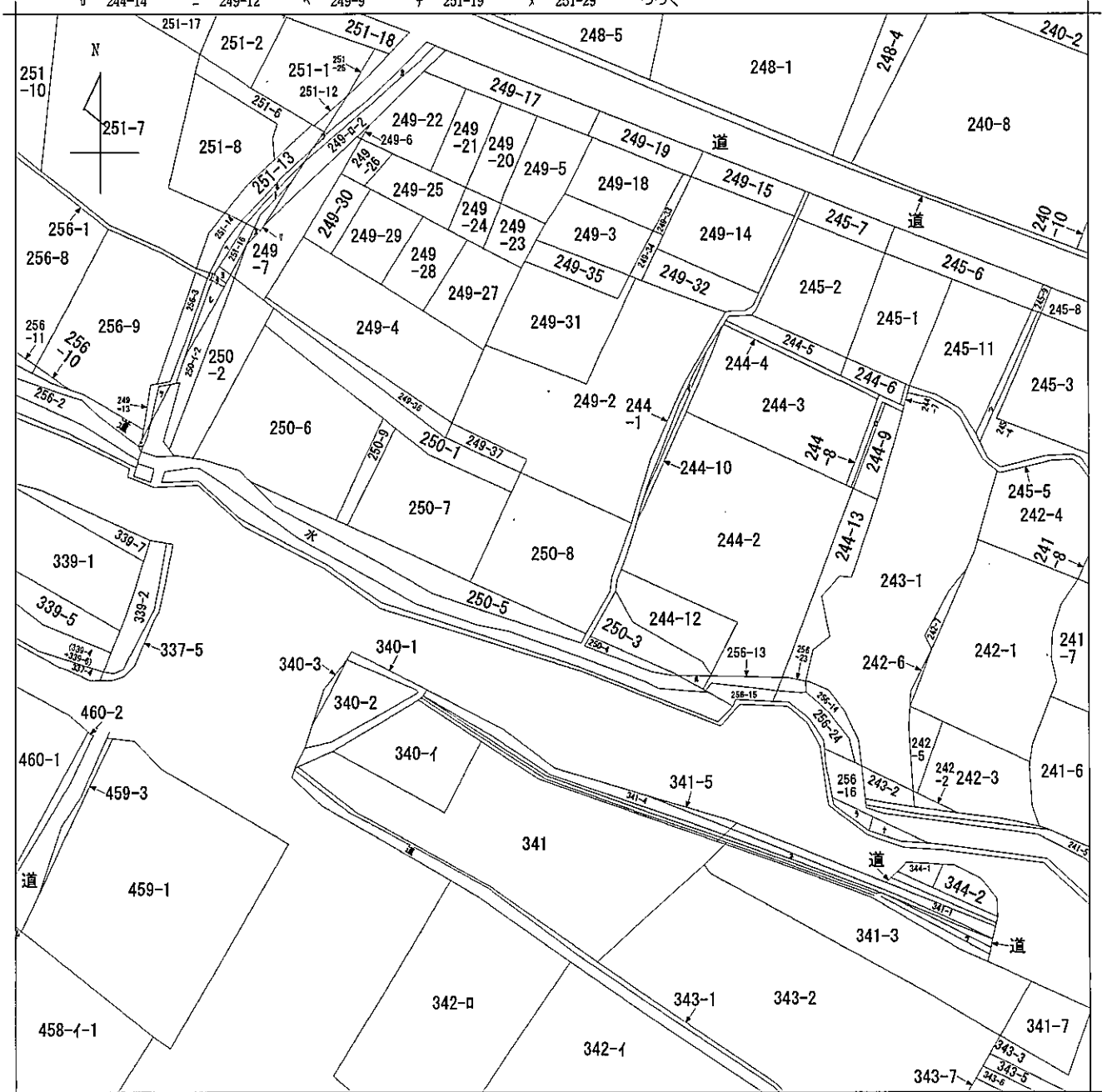


イ 244-11 ハ 245-12 ヘ 249-8 ト 251-15 リ 251-28 ル 256-20
 ロ 244-14 ニ 249-12 ホ 249-9 チ 251-19 レ 251-29 っづく



請求部	所在	上田市上塩尻字六反田			地番	250番8		
出力縮尺	1/600	精度区分		座標系又は記号	分類	地図に準ずる図面	種類	旧土地台帳附属地図
作成年月日	明治22年11月			備付年月日(原図)		補事項		