

245018

地積測量図

49.2.21

1/3

地番	自 486-1 486~30	至 486-60
----	-------------------	-------------

土地の所在	市原市石川字岡田
-------	----------

昭和四十九年 二月四日	作製年月日
----------------	-------

作製者

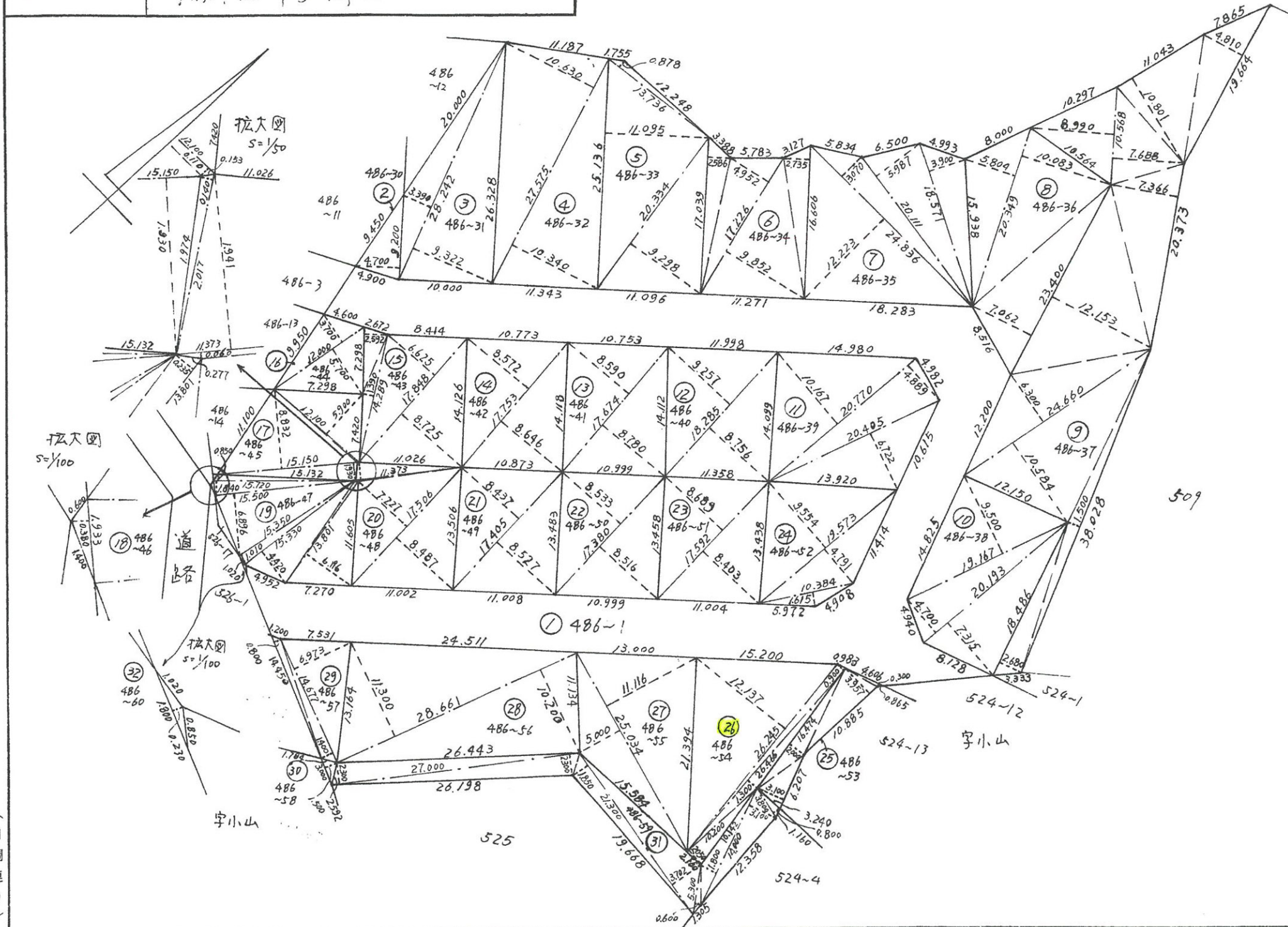
土地家屋調査士

千葉県京葉二丁目八番二〇号  
清宮 正雄

申請人

東京都新宿区西新宿七丁目八番二〇号  
株式会社 大蔵屋  
代表取締役 清水源次

昭和四十九年二月四日



(日調連9)

縮尺	1/500
----	-------

(日本土地家屋調査士会連合会用紙)

地積測量図  
245020

49.2.21 3/3

地番 自 486-1 至 486-60  
486-54 486-60

土地の所在 市原市石川字岡田

昭和四十九年二月四日  
作製年月日

作製者

千葉県実業二丁目三番五号  
清宮 洋一  
土地家屋調査士

申請人

東京都新宿区西新宿七丁目八番一〇号  
株式会社 大蔵  
代表取締役 清水源 九郎

昭和四十九年二月四日

地番	底辺	高さ	倍積	面積	地番	底辺	高さ	倍積	面積
26 486-54	26 245	12 137		318 535 565					m <sup>2</sup>
	26 466	0 900	1 300	58 225 200					
	10 200	2 050		20 910 000					
			計	397 670 765					198 835 3825
27 486-55	25 034	11 116	5 000	403 447 944					201 723 972
28 486-56	28 661	11 300	10 200	616 211 500					308 105 750
29 486-57	14 677	6 973	1 400	122 890 521					
	14 450	0 800		11 560 000					
			計	134 450 521					67 225 2605
30 486-58	3 000	1 500		4 500 000					2 250 000
31 486-59	27 000	2 300	2 300	124 200 000					
	21 300	3 702	1 850	118 257 600					
	5 300	0 600		3 180 000					
	14 000	1 800	3 100	68 600 000					
	3 800	0 800		3 040 000					
			計	317 277 600					158 638800
32 486-60	1 800	0 230		0 414 000					0 207 000
			486-1	6308 779 657					
			(27) (32)	5236 043 3485					
				1072 736 3085					

縮尺 1 /

(千葉県土地家屋調査士会用紙)