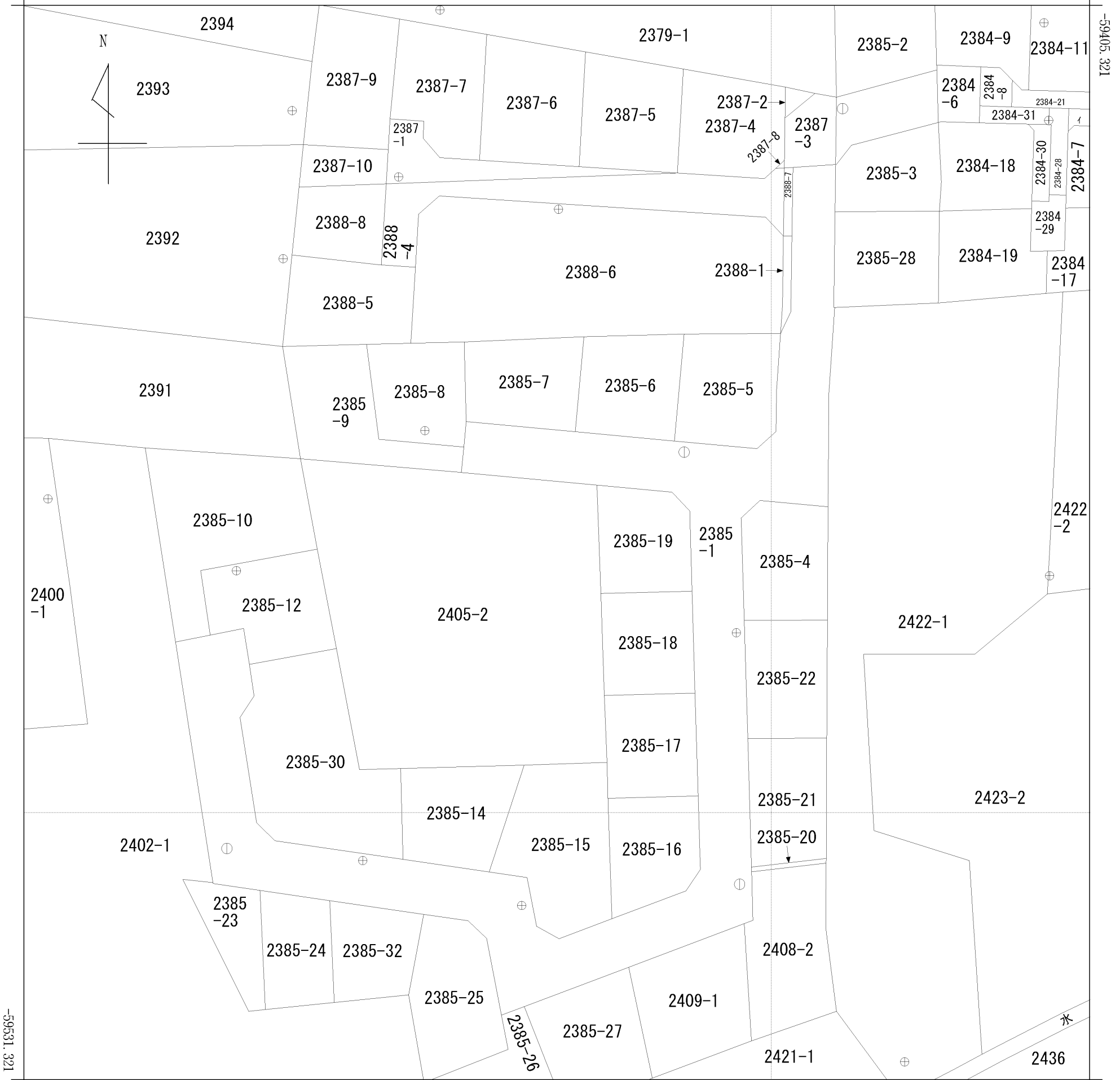


2384-27

(座標値種別：測量成果)

+47812.374



+47687.374

(座標値種別：測量成果)

地番区域見出
南日当

請求部	所在	長生郡白子町南日当字上ノ臺				地番	2385番1		
出力縮尺	1/500	精度区分	甲三	座標系番号又は記号	IX	分類	地図(法第14条第1項)	種類	地籍図
作成年月日					備付年月日(原図)			補事項	