

508010

地積測量図

地番 ① 169-20 ② 169-21

土地の所在 熱海市泉元宮上分字奇坂

昭和44年10月9日
作製年月日

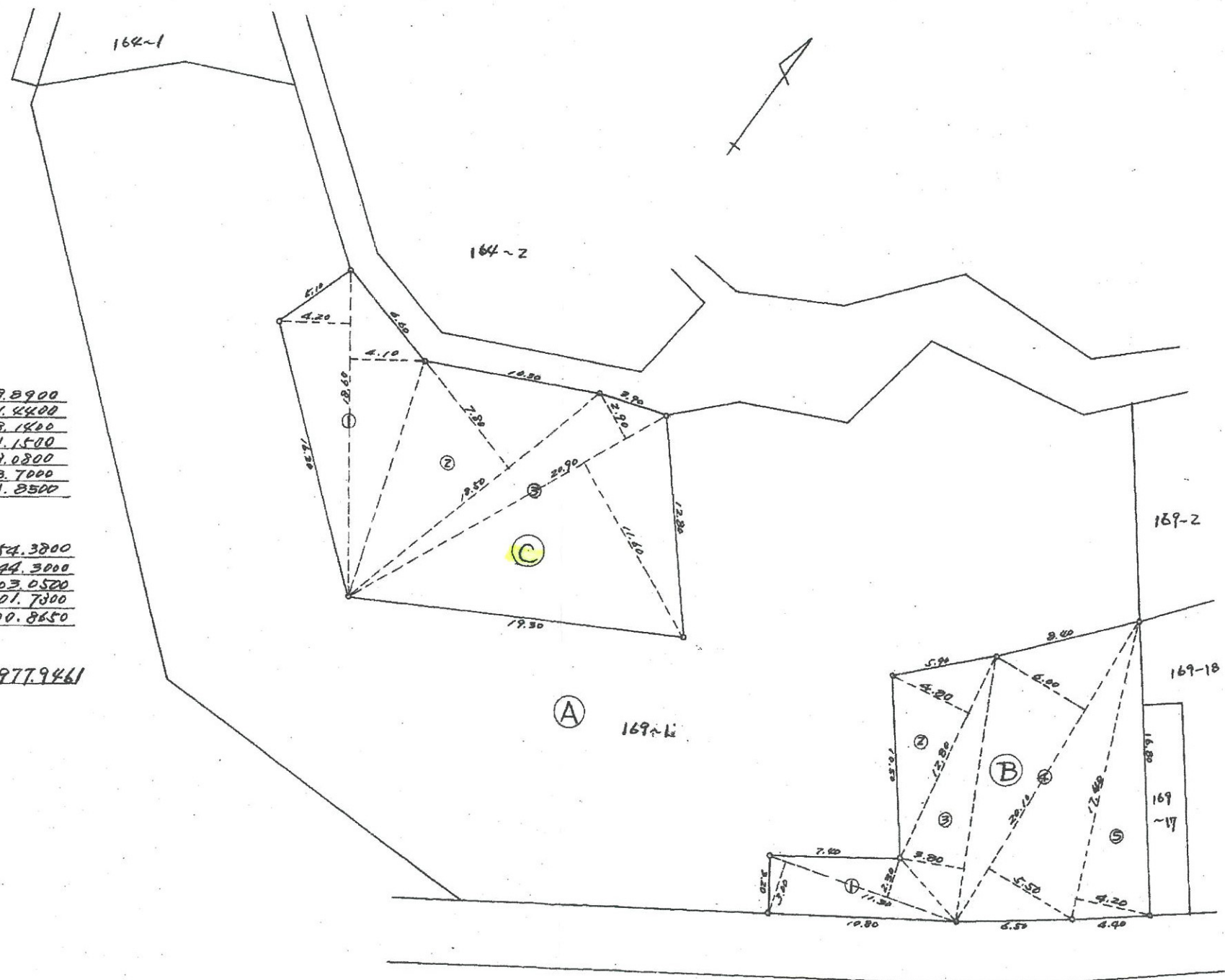
作製者

神奈川県足柄下郡湯河原町宮下一三
登録第三六九号
土地家屋調査士 井上



申請人

熱海市泉元五九番地
宗教法人 天壽院
代表役員 木林 沢 蕃 龍



求積

①	11.30 x (3.00 + 2.30) = 59.8900
②	12.80 x 4.80 = 61.4400
③	15.30 x 3.80 = 58.1400
④	20.10 x (6.00 + 5.50) = 231.1500
⑤	17.40 x 4.20 = 73.0800
合計	483.7000
1/2	241.8500

①	18.60 x (4.20 + 4.10) = 154.3800
②	18.50 x 7.80 = 144.3000
③	20.90 x (2.90 + 11.60) = 303.0500
合計	601.7300
1/2	300.8650

① 1520.6611 - 542.7150 = 977.9461

地積

①	977 ³²
②	241 ³²
③	300 ³²

縮尺 1/300

44.10.23