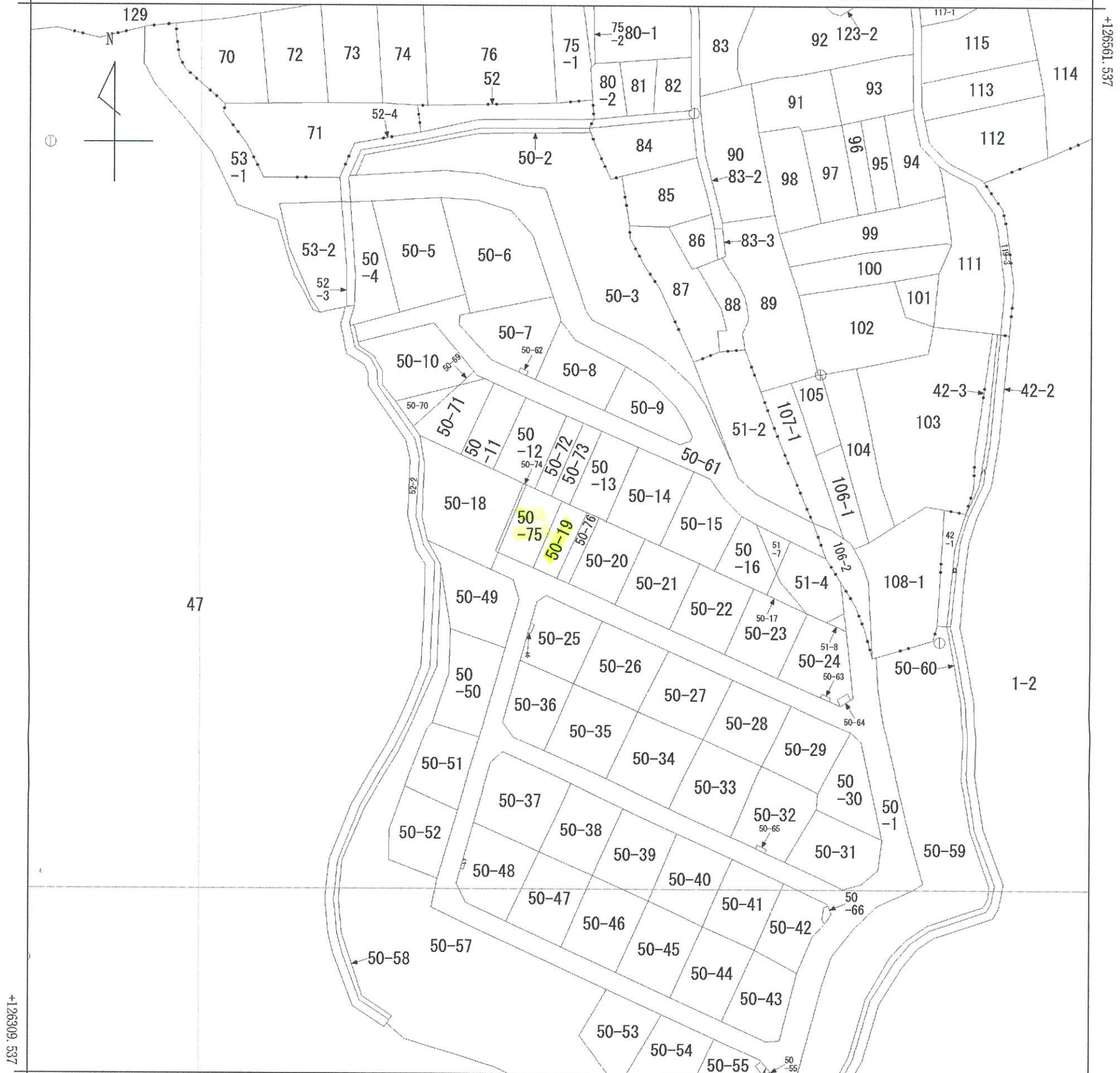


イ 50-68      ハ 42-4      ホ 50-77  
 ロ 42-5      ニ 50-67

(座標値種別：図上測定)

+35518.184



+35268.184 (座標値種別：図上測定)

(注) 国土交通省国土地理院が公表した座標補正パラメータ(touhokutaiheiyouuki2011.par)による修正がされています。



請求部	所在	白河市萱根金ヶ平				地番	50番19			
出力縮尺	1/1000	精度区分	乙一	座標系番号又は記号	IX	分類	地図(法第14条第1項)		種類	地籍図
作成年月日	昭和34年8月			備付年月日(原図)	昭和61年3月13日			補記事項		