

071557

○ 建築物 各階平面図

0617

家屋番号

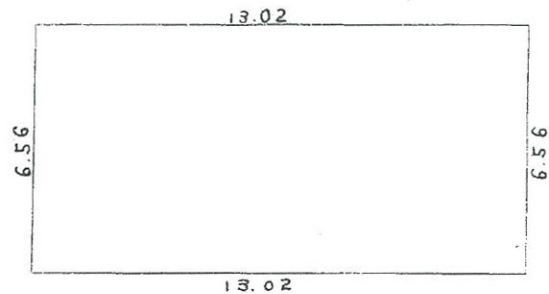
63~9

建物の所在

賀茂郡河津町見高字西折 63~9

各階平面図

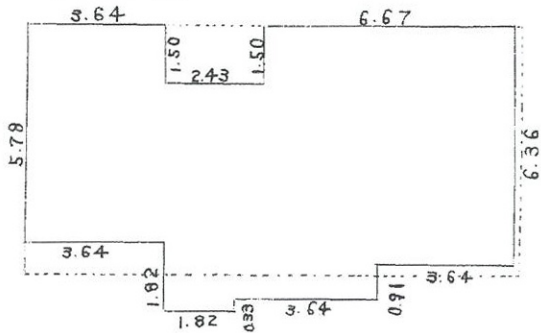
1階平面図



求積
 $13.02 \times 6.56 = 85.4112$

1階床面積 85.41 m²

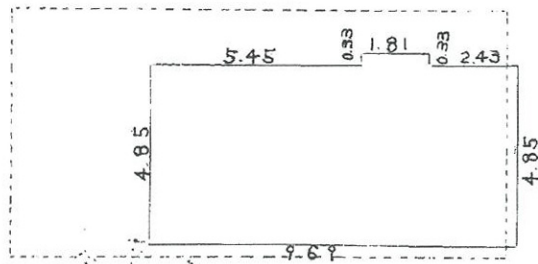
2階平面図



求積
 $5.78 \times 3.64 = 21.0392$
 $6.67 \times 6.36 = 42.4212$
 $4.86 \times 2.43 = 11.8098$
 $5.46 \times 0.91 = 4.9686$
 $1.82 \times 0.33 = 0.6006$
 80.8394

2階床面積 80.83 m²

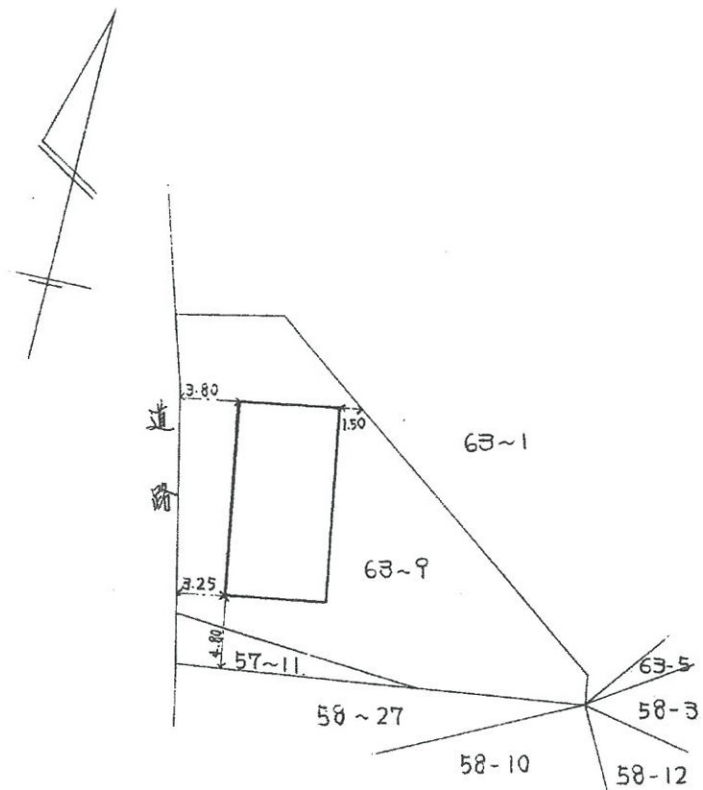
3階平面図



求積
 $9.69 \times 4.85 = 46.9965$
 $1.81 \times 0.33 = 0.5973$
 47.5938

3階床面積 47.59 m²

建物図面



昭和 49 年 10 月 27 日

作製年月日

作製者

土地家屋調査士 賀茂郡河津町川津筏場二丁目
 長日



申請人

長日



縮尺 1/200 1/500 単位 m