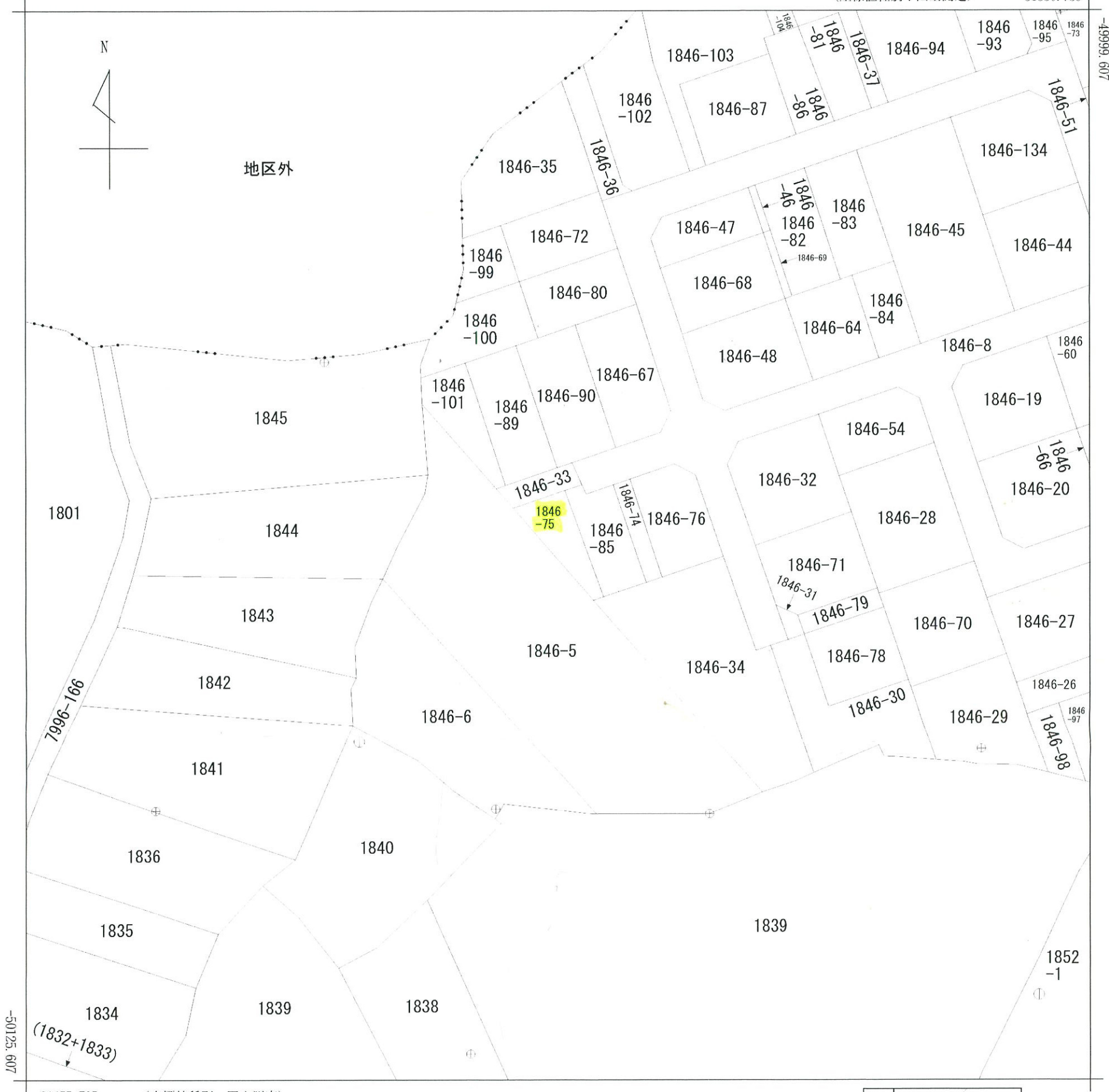


1846-91

(座標値種別：図上測定)

-31330.735



-31455.735 (座標値種別：図上測定)

(注) 国土交通省国土地理院が公表した座標補正パラメータ(touhokutaihciyouuki2011.par)による修正がされています。



請求部	所在	横浜市青葉区恩田町字鍛冶谷				地番	1846番75			
出力縮尺	1/500	精度区分	甲三	座標系番号又は記号	IX	分類	地図に準ずる図面		種類	地籍図
作成年月日	昭和50年3月			備付年月日(原図)				補記事項		