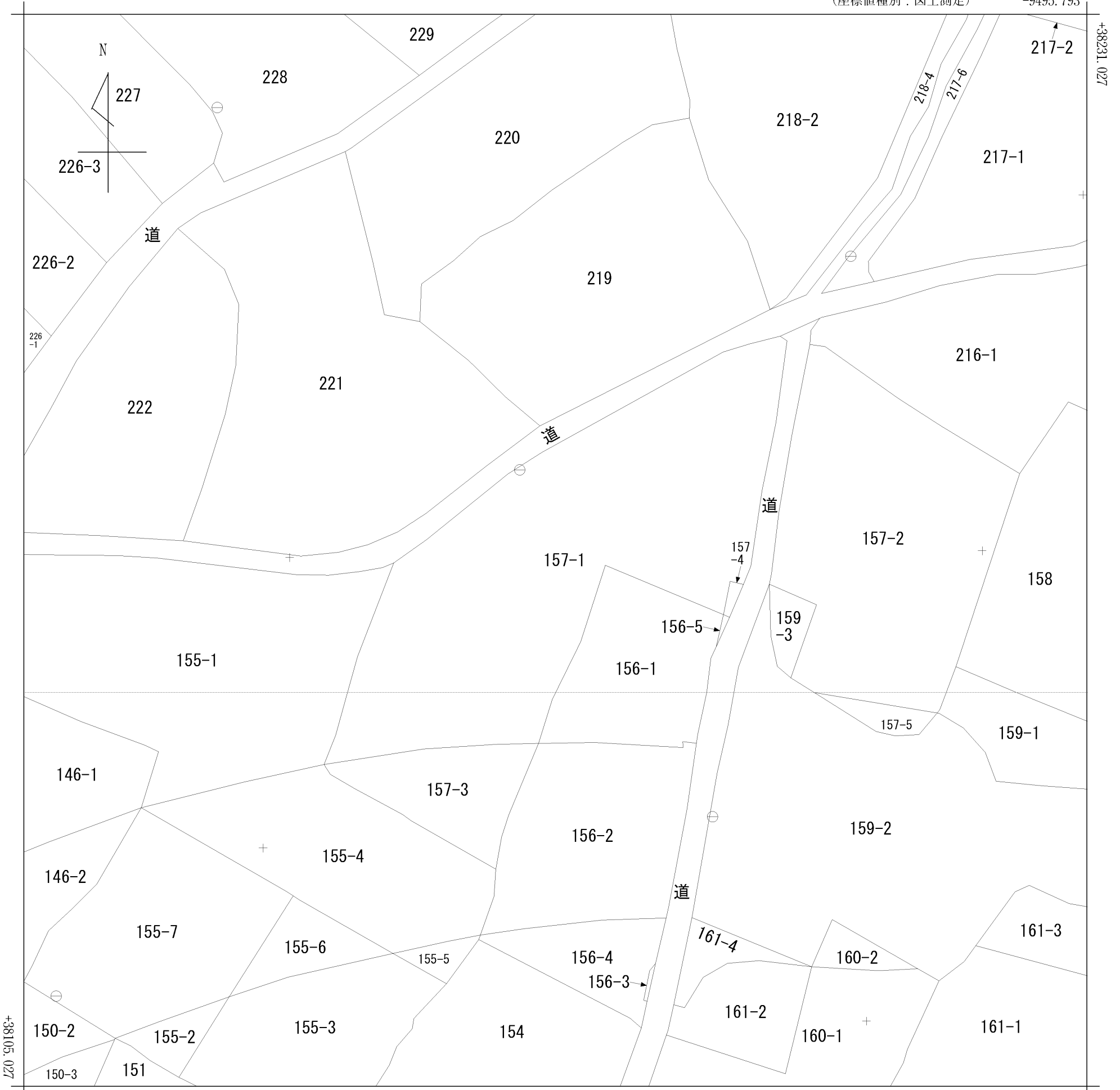


(座標値種別：図上測定)

-9495.793



(座標値種別：図上測定)

(注) 国土交通省国土地理院が公表した座標補正パラメータ(touhokutaiheiyouki2011.par)による修正がされています。

地番区域見出
大字滋野甲

| | | | | | | | | | | |
|-------|---------|--------------|----|-----------|-----------|----|--------------|-------|----|-----|
| 請求部 | 所在 | 小諸市大字滋野甲字下見原 | | | | | 地番 | 157番1 | | |
| 出力縮尺 | 1/500 | 精度区分 | 乙一 | 座標系番号又は記号 | VIII | 分類 | 地図(法第14条第1項) | | 種類 | 地籍図 |
| 作成年月日 | 昭和43年3月 | | | 備付年月日(原図) | 昭和55年8月1日 | | | 補事項 | | |