

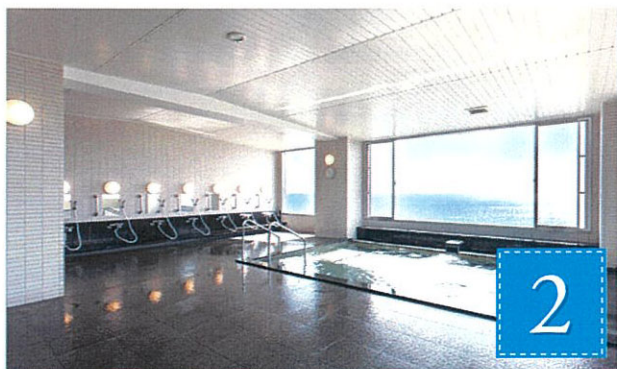
# ライフケア熱海 6つの特徴

## 365日の食事サービス



お食事は栄養バランスはもちろん、和洋中のバラエティに富んだ料理を365日、1日3食、調理スタッフが心を込めてご提供します。食費もご自分で作ることを考えると大変経済的。すべてのライフケアマンションに備えられたダイニングルームでお友達同士、語らいながらお楽しみいただけます。

## 温泉大浴場をはじめとする充実した施設



熱海ライフケアマンションすべてに備えられた大浴場。手足を伸ばしてゆったり入浴できる大きさがあり、居室のお風呂では味わえない憩いの場となっています。また、くつろぎの時間を提供するラウンジや居住者のコミュニケーションを深めるサークルスペースなど、さまざまな施設が充実。お住まいの方々にご好評を得ています。※温泉の供給のない施設もあります。

## 生活全般の相談・助言サービス



ケアディレクター、ケアナースが生き甲斐のある人生を送っていただくため、生活全般の相談を承っています。また、様々な不安や悩み事に対応するため、当社顧問弁護士による法律相談を月2回のペースで実施。確定申告や税金の問題についての税務相談を月1回のペースで熱海支店内会議室で行っています。

## サークル活動・特別イベントなどのアクティビティ



お茶や陶芸、ダンスなど、さまざまなサークル活動や趣味を応援するため、施設の利用や運営のサポートを行っています。また中銀ライフケア合同のダンスパーティー、ゴルフの創業社長杯など皆様にお楽しみ頂けるイベントを開催しております。

## 常駐看護師による健康管理



すべてのライフケアマンションには、ケアナースと呼ばれる看護師が常駐し、日常の健康管理を行っています。また、万一の急病の場合には、ケアナースが協力医と連絡をとり、病院のご紹介や必要に応じて病院までの付き添いも行います。

## 生活のサポートを行うフロントサービス



各マンションのフロントでは、来訪者の受付や宅配便のお取り次ぎ、食事予約の受付、お掃除のお手伝い(一部有料)といった基本的なサービスを実施。また、日常的な在宅生活の応援が必要になった場合に備えて、ライブリーケアサービス(介護事業)もご案内いたします。



窓を開ければそこは、雄大な海、豊かな緑。  
熱海でも暖かい地に建つ南国の館、それが『中銀ライフケア〔熱海〕南熱海』です。  
マイクロバスで街へのアクセスも良く、趣味を活かせるコミュニティも充実。  
柔らかな南風に包まれて、伸びやかな毎日が始まります。



明るい光の差し込む開放的なダイニングルーム



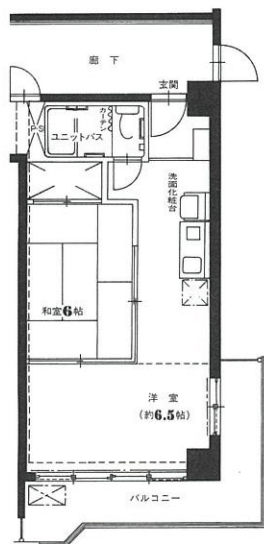
ゆったりくつろげる広々としたロビー



日当たりの良いお部屋

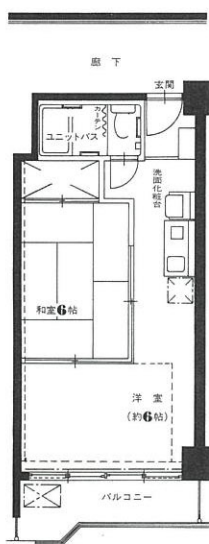
別荘にも、住まいにも対応できる、実用的な間取りのお部屋をご用意しました。

<間取り例>



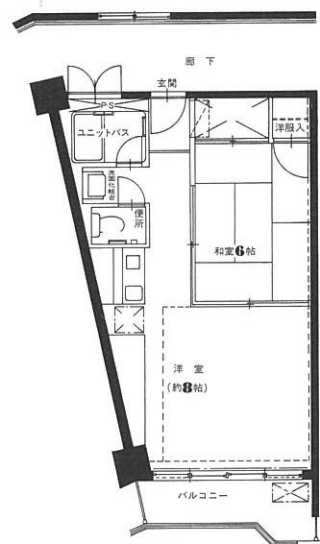
**Atype 1LK**

専有面積:35.89㎡ パルコニー面積:8.77㎡×9.25㎡



**Btype 1LK**

専有面積:33.20㎡ パルコニー面積:4.88㎡



**Ctype 1LK**

専有面積:40.83㎡ パルコニー面積:4.54㎡

他にも多彩なタイプの間取りをご用意しています。

お気軽に  
お問い合わせください。



**0120-373-756**

●受付時間: AM9:00~PM5:00 ●携帯電話からもご利用になります。

中銀インテグレーション(株) 熱海支店  
静岡県熱海市田原本町9-1 熱海駅前第一ビル7階

[www.nakagin.co.jp/atami/](http://www.nakagin.co.jp/atami/)

## 中銀ライフケア〔南熱海〕15号館

〒413-0103 静岡県熱海市網代627-90

TEL 0557-67-1166

FAX 0557-67-1167

## ●物件詳細

オープン	昭和55年11月		取引銀行	静岡銀行 熱海支店		
戸数	136戸		引落日	毎月21日		
構造	鉄筋コンクリート造		協力医	三田村医院		
常住率	34.6%		健康相談	第2・4火曜日/月		
平均年齢	男性 78.1歳	(2020年1月現在)	地上波デジタル放送	デジタル対応済		
	女性 81.2歳		トランクルーム	全戸倉庫付		
交通便	・熱海駅バス25分、バス停徒歩2分		駐車場	20台		
	(網代・弘法の滝行/南熱海台下車)			(使用料無料)		
	・マイクロバス8往復/日・JR網代駅より車で5分(3)					
保証金	50万円		ゲストルーム	部屋数	2部屋	
ライフケア登録料(税込)	1人 33万円	追加1名16.5万円		使用料	お1人1泊 2,000円 (3泊限度)	
公共料金	上水道	2,616円		利用時間	玄関	6:00~22:00開放
	下水道	(浄化槽処理)				22:00~6:00閉鎖 (閉鎖後インターホンにて連絡) (カードキーの貸出し)
食費(事前予約制)	月額(31日の場合)	57,970円			フロント	7:30~12:30
	毎食計算	メンバー	朝食			560円
昼食			460円		売店	8:00~12:00
夕食			850円			13:00~16:30
合計			1,870円		娯楽室	7:00~20:00
アラカルトメニュー 昼食・夕食時提供 (1時間前迄に要予約) 季節等によりメニュー変更あり	ゲスト	朝食	670円		体操	14:30~15:00
		昼食	560円		入浴	7:00~9:00   16:00~22:00
		夕食	1,010円		食事	朝食
		合計	2,240円	昼食		12:00~13:00
		夕食	17:30~18:30			
配膳料	3日以内無料(やむを得ない場合)		室内清掃	サービスはしていません		
	1回につき	300円	温泉の有無	有・準天然光明石温泉		
親睦費	シングル3,500円 ダブル5,000円		休湯日	火曜日		
備考	※お食事の注文及び欠食の届けは、6前日の午前11時までに、フロントへお申込下さい。					

## ●タイプ別管理費・修繕積立金

	管理費	修繕積立金		管理費	修繕積立金
Aタイプ	36,500円	12,300円	Cタイプ	36,500円	12,300円
Bタイプ	36,500円	12,300円	Dタイプ	36,500円	12,300円

※メンバー追加1名につき10,900円追加となります。