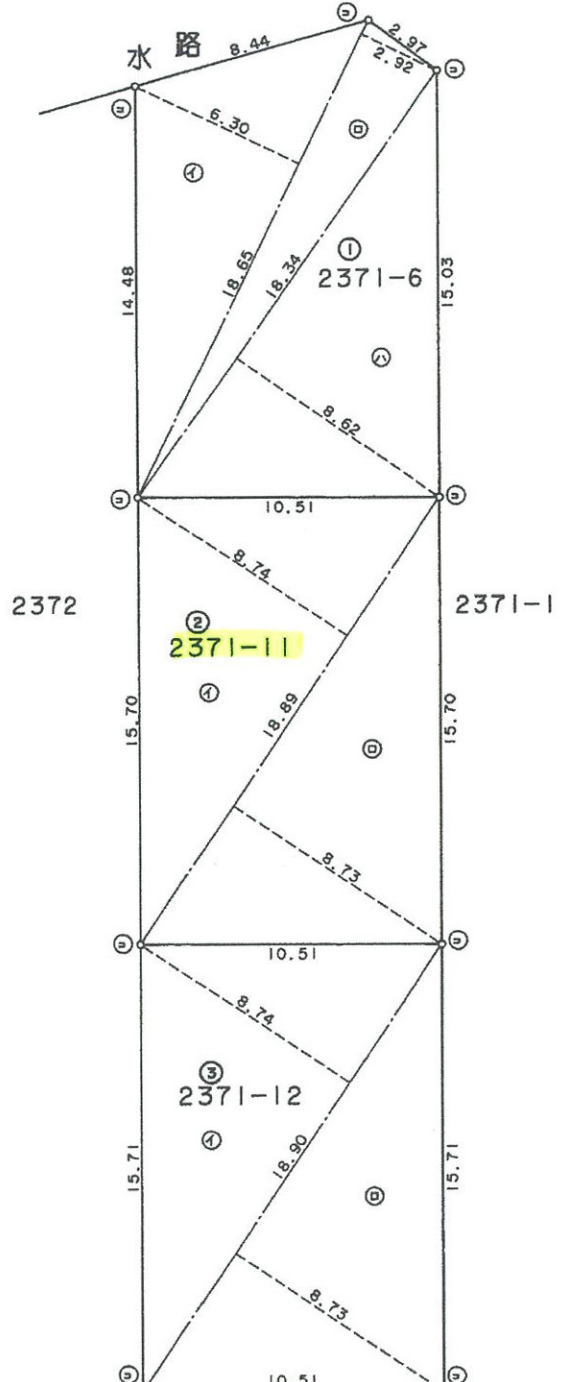
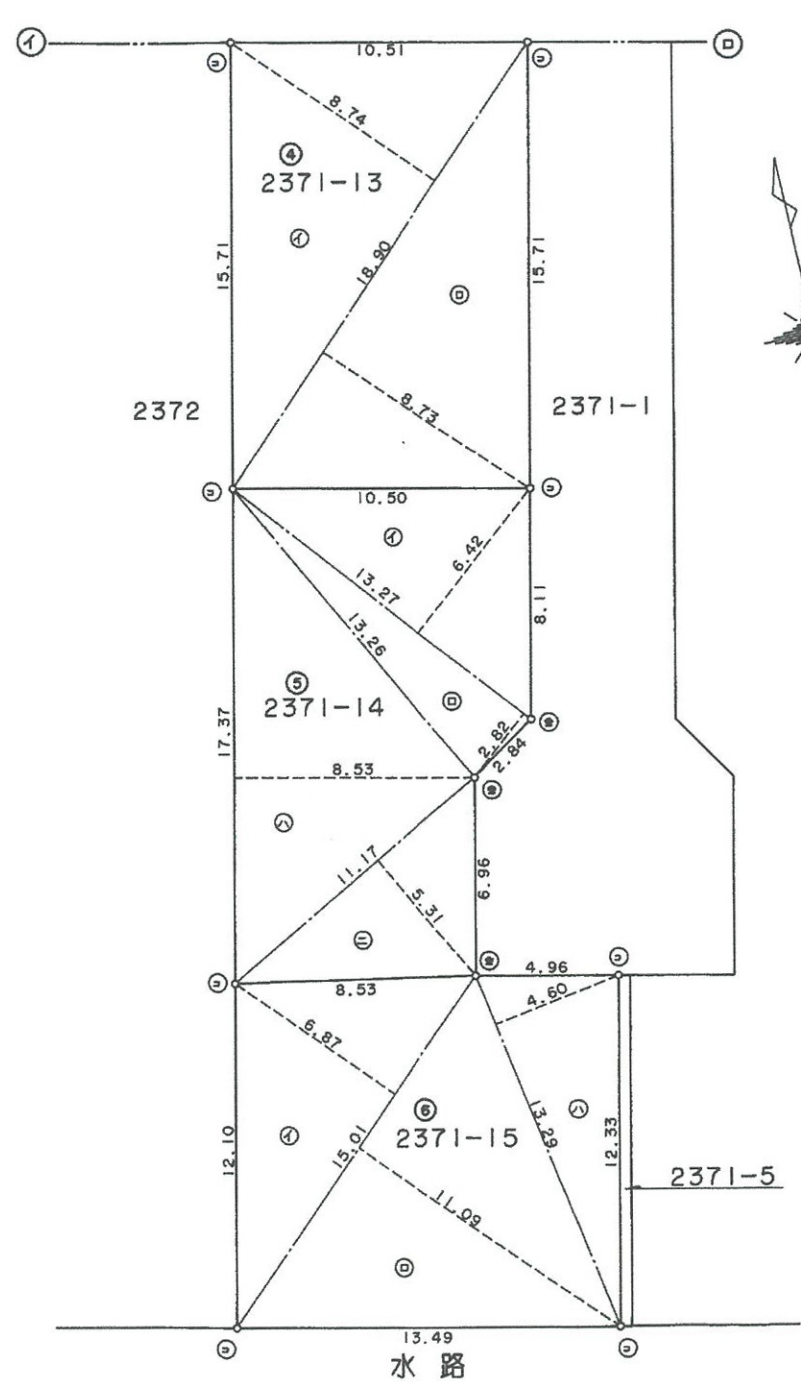


79033

地番 2371-6-11 $\frac{1}{2}$ 地積測量図 2.6.7
 ないし-15まで
 土地の所在 長生郡白子町八斗字西



境界	境界標の種類
①	コンクリート杭
②	金属標
③	石杭
④	刻み杭
⑤	木杭
⑥	プラスチック杭

作製者 土地家屋調査士 千葉県東金市東新宿1-9-1 小倉 英生 (平成7年6月6日作製)

申請人 有限会社育藤住宅建設 代表取締役 育藤 公利

縮尺 $\frac{1}{250}$

(千葉土地家屋調査士会用紙)

79034

地番 2371-6-11 $\frac{2}{2}$ 地積測量図 7.6.7
 ないし-15まで
 土地の所在 長生郡白子町八斗字西

三斜求積表

地番 ④ 2371-13			
NO.	底辺	高さ	倍面積
イ	18.90	8.74	165.1860
ロ	18.90	8.73	164.9970
		倍面積	330.1830
		面積	165.09150
		地積	165.09 m ²

地番 ⑤ 2371-14			
NO.	底辺	高さ	倍面積
イ	13.27	6.42	85.1934
ロ	13.27	2.82	37.4214
ハ	17.37	8.53	148.1661
ニ	11.17	5.31	59.3127
		倍面積	330.0936
		面積	165.04680
		地積	165.04 m ²

地番 ⑥ 2371-15			
NO.	底辺	高さ	倍面積
イ	15.01	6.87	103.1187
ロ	15.01	11.09	166.4609
ハ	13.29	4.60	61.1340
		倍面積	330.7136
		面積	165.35680
		地積	165.35 m ²

總計 990.61265

三斜求積表

地番 ① 2371-6			
NO.	底辺	高さ	倍面積
イ	18.65	6.30	117.4950
ロ	18.65	2.92	54.4580
ハ	18.34	8.62	158.0908
		倍面積	330.0438
		面積	165.02190
		地積	165.02 m ²

地番 ② 2371-11			
NO.	底辺	高さ	倍面積
イ	18.89	8.74	165.0986
ロ	18.89	8.73	164.9097
		倍面積	330.0083
		面積	165.00415
		地積	165.00 m ²

地番 ③ 2371-12			
NO.	底辺	高さ	倍面積
イ	18.90	8.74	165.1860
ロ	18.90	8.73	164.9970
		倍面積	330.1830
		面積	165.09150
		地積	165.09 m ²

作製者 土地家屋調査士 千葉県東金市東新宿190
 小倉英生 (平成7年6月6日作製)

申請人 有限会社育藤住宅建設
 代表取締役 育藤 公利

縮尺 1/