

2040885

平成18年3月20日「日光市」に変更

新 670-4~670-33 土地所在図 全図1/6

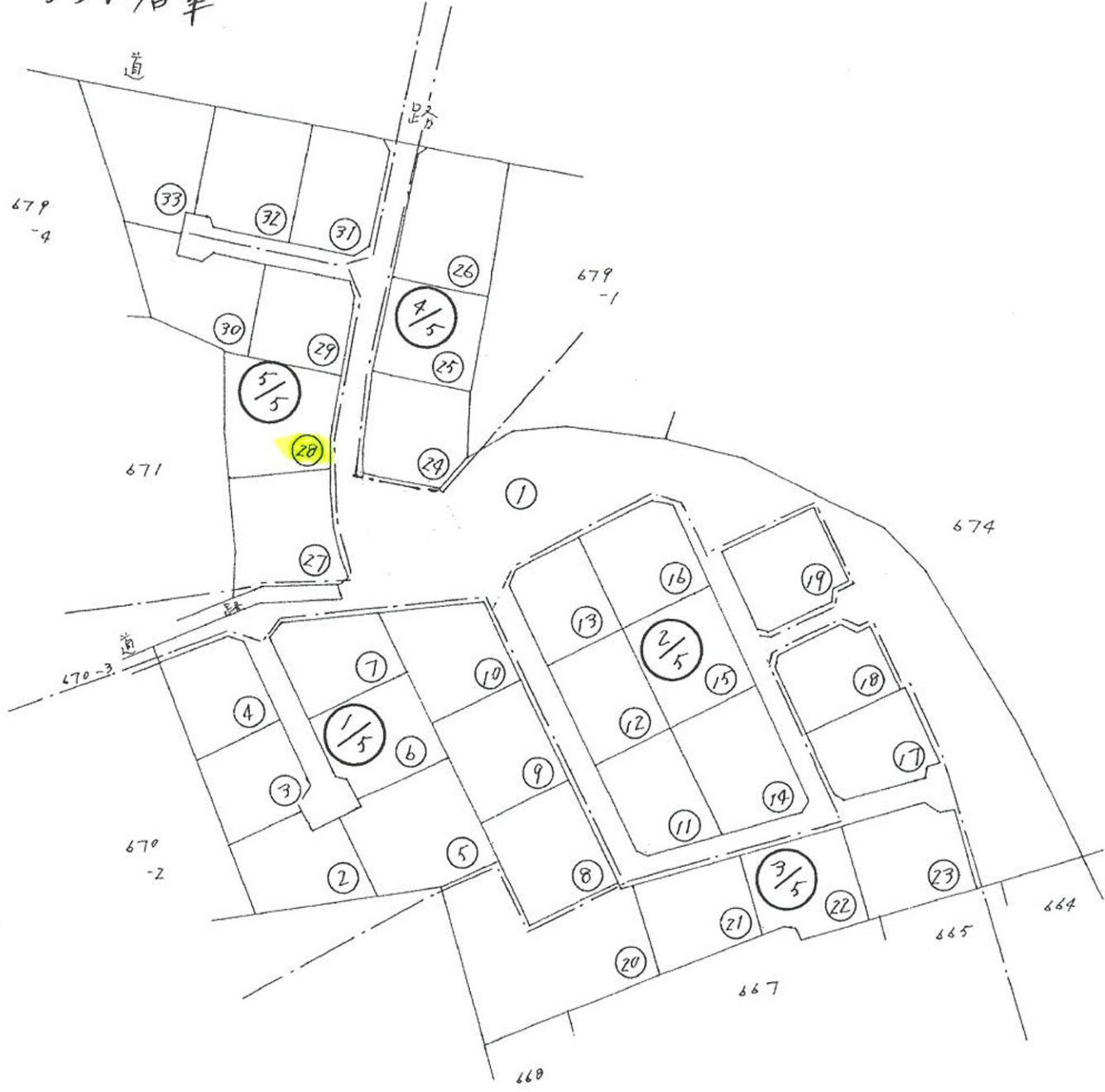
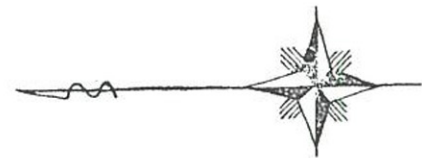
前

地番 670-4~670-35
670番1

670-1. 土地積測量図
670-44.
670-45.

土地の所在 今市市大沢町字木落

670-34・670-35は670-33に合筆



昭和48年2月18日 作製年月日

作製者

千葉県船橋市海神四丁目
土地家屋調査士 熊



申請人

大和観光建設株式会社
代表取締役 斎藤



昭和48年2月28日登記

縮尺 1/1000

2040890平成18年3月20日「日光市」に変更

地積測量図 6/6

地番 670番 29 ~ 35

土地の所在 今市市大沢町字木落

求積

(27) $13.90 \times 1.70 = 23.6300$
 $15.60 \times 6.00 = 93.6000$
 $20.30 \times (1.10 + 5.20) = 127.8900$
 $17.00 \times 8.50 = 144.9000$
 $19.10 \times (3.50 + 8.00) = 219.6500(+)$

 612.4700
 $\frac{1}{2} = 306.2350$

(28) $20.00 \times (7.20 + 6.70) = 278.0000$
 $22.80 \times (6.70 + 13.50) = 460.5600(+)$

 738.5600
 $\frac{1}{2} = 369.2800$

(29) $22.60 \times 11.20 = 253.1200$
 $22.70 \times (2.80 + 11.30) = 320.0700(+)$

 573.1900
 $\frac{1}{2} = 286.5950$

(30) $18.70 \times (7.40 + 2.70) = 188.8700$
 $21.30 \times (3.50 + 2.20) = 121.4100$
 $26.00 \times (3.50 + 6.20) = 252.2000$
 $10.10 \times (1.50 + 3.90) = 50.5800(+)$

 617.0200
 $\frac{1}{2} = 308.5100$

(33) $10.10 \times 3.90 = 39.3900$
 $22.30 \times (6.40 + 2.00) = 187.3200$
 $21.10 \times 10.60 = 223.6600$
 $21.10 \times 7.60 = 160.3600$
 $15.70 \times 0.30 = 4.7100(+)$

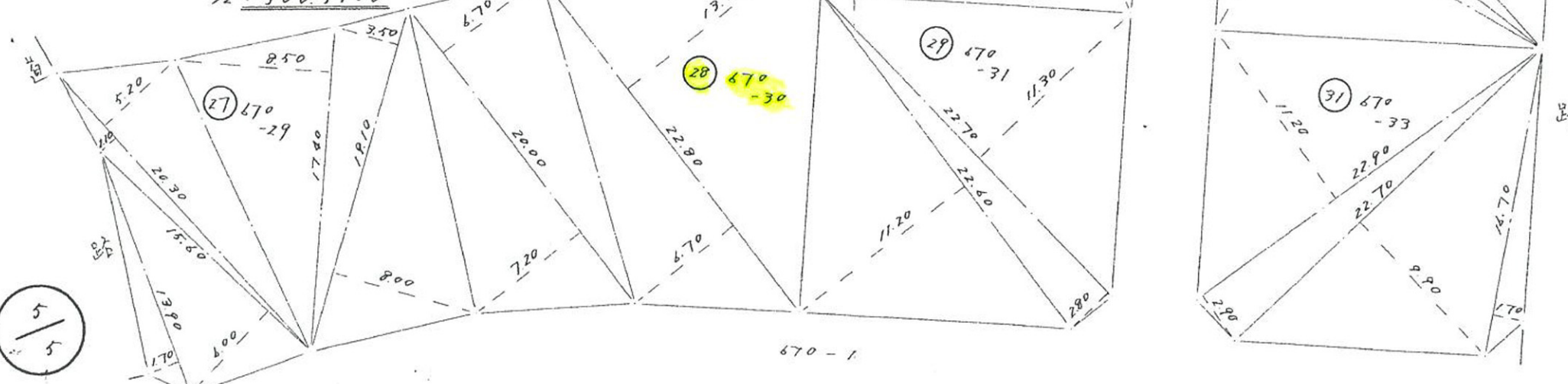
 615.4400
 $\frac{1}{2} = 307.7200$

(32) $21.90 \times (11.00 + 3.30) = 313.1700$
 $19.70 \times (2.60 + 7.90) = 206.8500(+)$

 520.0200
 $\frac{1}{2} = 260.0100$

(31) $22.90 \times (11.20 + 2.90) = 322.8900$
 $22.70 \times 9.90 = 224.7300$
 $16.70 \times 1.70 = 28.3900(+)$

 576.0100
 $\frac{1}{2} = 288.0050$



昭和48年2月18日 作製年月日

作製者

千葉県船橋市海神四丁目武蔵野
 土地家屋調査士 熊



申請人

大和観光建設株式会社
 代表取締役 齋藤



9106.5655 2126.2550