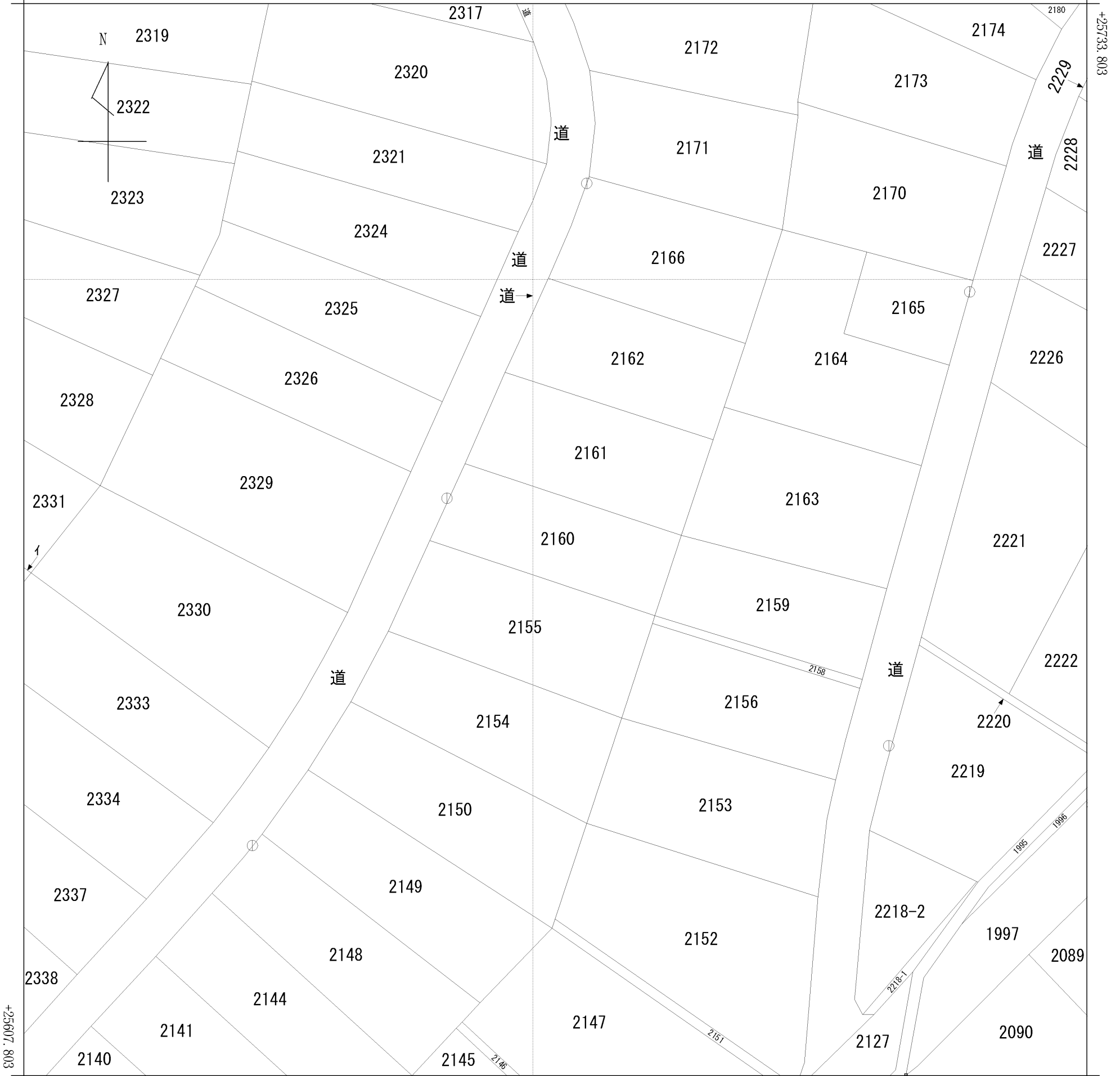


イ 2332  
ロ 2091

(座標値種別：図上測定)

-8816.202



-8941.202 (座標値種別：図上測定)

(注) 国土交通省国土地理院が公表した座標補正パラメータ(touhokutaiheiyouki2011.par)による修正がされています。

地番区域見出	東立科
--------	-----

請求部	所在	佐久市東立科字外輪平				地番	2160番			
出力縮尺	1/500	精度区分	乙一	座標系番号又は記号	VIII	分類	地図(法第14条第1項)		種類	地籍図
作成年月日	平成6年2月			備付年月日(原図)	平成7年7月24日		補事項			