



逗子マリーナ・オーナーズ サービスセンター
〒249-0008 神奈川県逗子市小坪5丁目23番9号
0467-22-5578

令和3年2月改訂版

逗子マリーナ オーナーズ



WO ワシントンヤ会



湘南楽園リゾート、逗子マリーナ

逗子マリーナ・オーナーズ会

湘南逗子に誕生した南欧風リゾート施設、林立するマンションを所有するオーナー様の特権。
4つのオーナークラブは、1号棟フェニックス館、3号棟ワシントンヤ館、7号棟カトリア館にそれぞれ
宿泊用ルームを所有しています。年間を通じていつでも使用することができるオーナーシップクラブ
です。



リビエラ逗子マリーナ 1・3・7号棟



伊豆白浜大洋マンション



大洋白馬ハイツ



熱海紅葉ガ丘ガーデンハイツB棟

オーナーズはリビエラ逗子マリーナの他にも、熱海紅葉ガ丘ガーデンハイツ、伊豆白浜大洋マンシ
ョン、大洋白馬ハイツにそれぞれ宿泊用ルームを所有しています。四季を通じて海や山へ出かけ、誰に
も気兼ねなく宿泊できるプライベートルームのオーナー会です。

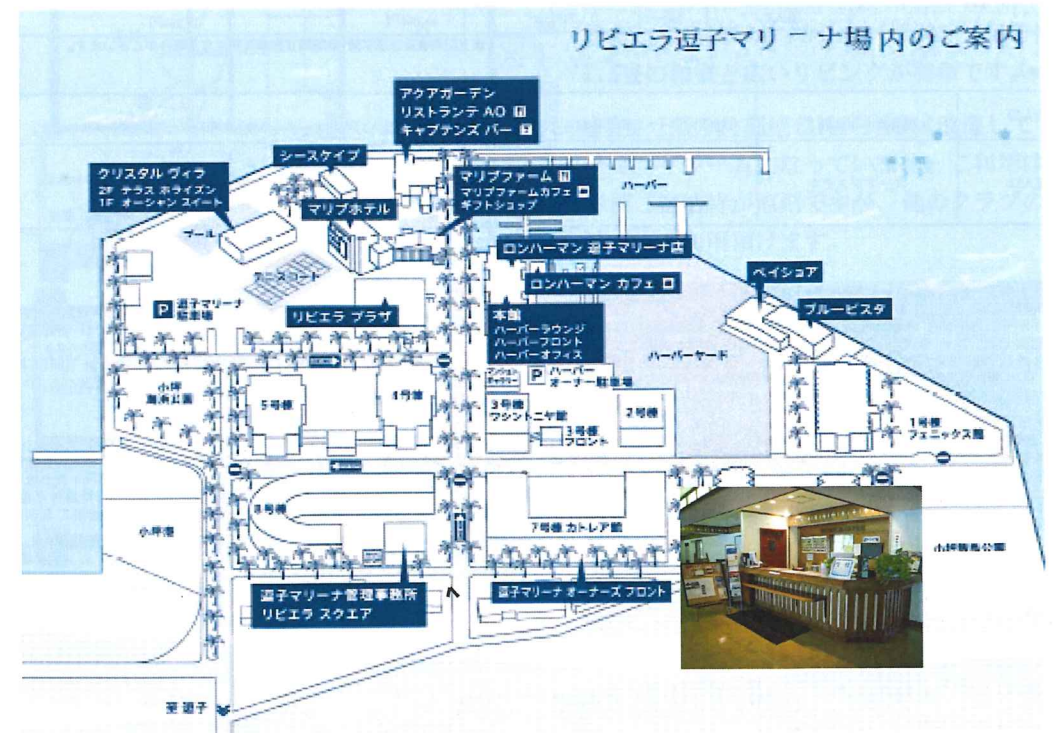
逗子マリーナ オーナーズフロント

逗子の施設をご利用の際は、どちらの会のオーナー様も「リビエラ逗子マリーナ7号棟カトリア館フロント」
で、チェックイン、チェックアウトの手続きをなさいますようお願い申し上げます。



リビエラ逗子マリーナ場内では、「レストランA0」「マリブファーム」「ロンハーマンカフェ」でランチ・カフェと
ディナーをご堪能頂けます。土日祭日・トップシーズンにはご予約なさることをお勧めいたします。

- ◎ レストランA0 0467-25-0480 (火曜定休)
- ◎ マリブファーム 0467-23-0087 (火曜定休)



WO ワシントンヤ会

- 逗子 3号棟 ワシントンヤ館1F/2F/3F 33部屋
- 熱海 紅葉ガ丘ガーデンハイツB棟1F/3F/5F 27部屋
- 白浜 伊豆白浜太洋マンション6F 10部屋
- 白馬 太洋白馬ハイツ1F/2F 19部屋

合計 89部屋

クラブ施設 共有物件

施設名	戸数	専有面積	収容人員
逗子マリーナワシントンヤ館	34	2,310.98㎡	4~7名
熱海紅葉ヶ丘ガーデンハイツ	28	960.89㎡	3~6名
伊豆白浜 太洋マンション	10	524.67㎡	4~7名
太洋白馬ハイツ	20	1,987.84㎡	4~7名
合計	92	4,884.48㎡	

総口数

総口数	種別	口数	共有持分	運営費(年間)	修繕積立金(年間)
900	法人人口	150	1/450	264,000円	52,800円
	個人人口	750	1/1,800	66,000円	13,200円

※上記料金及び運営費・修繕積立金は変更になる場合がございます。

利用システム

法人人口	・補助カード4枚	逗子マリーナの商業施設をご利用される場合のため、法人人口補助カード(4枚)が発行され割引制度があります。
個人人口	カードシステム	オーナーカード1枚(会員) メンバーカード3枚(会員の家族・二親等以内の親族)

逗子マリーナワシントンヤ館

●所在地 神奈川県逗子市小坪5-29-3 ●交通 横須賀線鎌倉駅よりバス小坪経由逗子行にて13分小坪下車徒歩5分 ●敷地面積 2,881.00㎡(実測) ●建築面積 1,281.94㎡ ●建築延面積 6,821.67㎡ ●建築確認番号 第2-354号(S.49.10.22) ●構造 鉄筋コンクリート造り地上7階、塔屋2階建1棟、鉄筋コンクリート造り地上1階建(附属建物)1棟 ●総戸数 82戸 ●対象戸数 34戸(1~9階部分) ●専有面積 56.87㎡(2戸)~85.65㎡(6戸) ●専有面積合計2,310.98㎡、専有バルコニー合計155.22㎡ ●竣工 S.52.4築

熱海紅葉ヶ丘ガーデンハイツ

●所在地 静岡県熱海市紅葉ヶ丘1681番地1地 ●交通 新幹線・東海道線熱海駅よりバス15分小嵐下車 ●敷地面積 5,962.17㎡(公簿) ●建築面積 B棟 854.31㎡ ●建築延面積 B棟 3,717.27㎡ ●建築確認番号 B棟第2124号(S.48.9.1) ●構造 鉄筋コンクリート造り地上5階塔屋1階建(B棟)1棟 ●総戸数 94戸 ●対象戸数 28戸(B棟1・3・5階部分の一部) ●専有面積 31.20㎡(1戸)~61.20㎡(1戸)専有面積合計960.89㎡ ●竣工 S.50.2築

伊豆白浜 太洋マンション

●所在地 静岡県下田市白浜字長田1077番25地 ●交通 伊豆急にて伊豆急下田駅よりバス12分長田下車 ●敷地面積 1,244.84㎡(公簿) ●建築面積 697.05㎡ ●建築延面積 5,777.59㎡ ●建築確認番号 第1003号(S.51.10.2) ●構造 鉄筋コンクリート造り、一部地下1階、地上9階、塔屋2階建1棟 ●総戸数 84戸 ●対象戸数 10戸(6階部分) ●専有面積 47.49㎡(7戸)~75.73㎡(1戸)専有面積合計524.67㎡、専有バルコニー合計59.99㎡ ●竣工 S.52.6築

太洋白馬ハイツ

●所在地 長野県北安曇郡白馬村大字北城字なつらみ5823番1 ●交通 大糸線白馬駅より徒歩12分 ●敷地面積 2,796.02㎡(実測) ●建築面積 1,795.42㎡ ●建築延面積 9,994.87㎡ ●建築確認番号 第40号-1(S.49.4.15) ●構造 鉄筋コンクリート造り地下1階、地上6階、塔屋2階建1棟 ●総戸数 139戸 ●対象戸数 20戸(1・2階部分の各一部) ●専有面積 48.60㎡(6戸)~80.00㎡(1戸)専有面積合計1,087.94㎡ ●竣工 S.50.10築

施設4ヶ所の共通事項/施設概要 1. 敷地は隣りビエラゾーラの使用貸借 2. 各施設建物の共有持分は個人人口1,800分の1、法人人口450分の1(登記も同じ) 3. 4ヶ所総戸数92戸を900口(個人人口750口、法人人口150口)に分譲

WO ワシントンヤ会 逗子



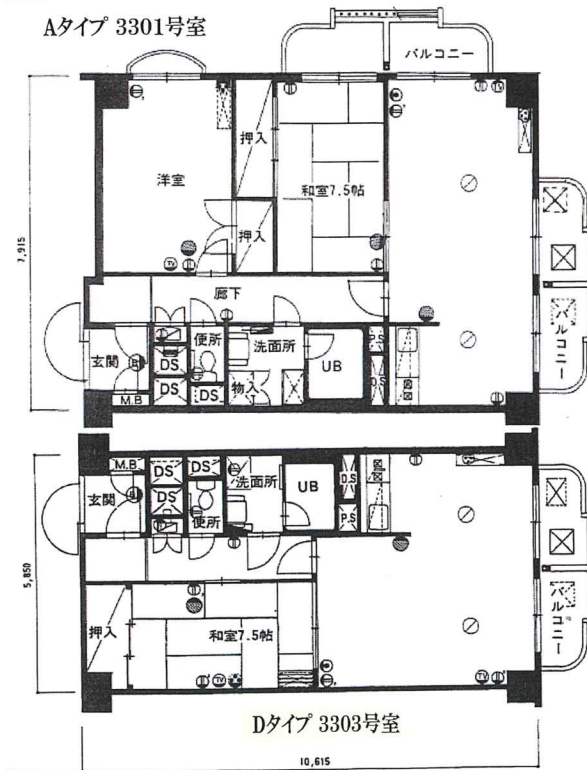
リビエラ逗子マリーナ3号棟 ワシントンヤ館1階~3階

ワシントンヤ会は逗子マリーナの3号棟の1階~3階までを所有しています。唯一法人会員が存在する大所帯の会です。

理事会の活動も活発で、会報なども発行されています。3号棟の1階にはミーティングルームもあり、小会議などに利用されています。



Aタイプ 3301号室



角部屋のAタイプ(3301、3302)は眺めも良く、洋間も和室も7.5畳という広々とした間取りです。

また、最も数の多いタイプ(3303~3312)は7.5畳の和室と広いリビングが特徴です。

また、1階の角部屋(3111号室)は改造してミーティングルームになっています。ご利用は3号棟ご宿泊時が原則ですが、他のクラブの会員様もご利用頂けます。



Dタイプ 3303号室

WO ワシントンヤ会 熱海



熱海紅葉ガ丘ガーデンハイツB棟

1階、3階、5階

ワシントンヤ会は、熱海の紅葉ガ丘ガーデンハイツB棟の1階、3階、5階に27部屋所有しています。1階に1部屋、3階に16部屋、5階に10部屋です。

1階ロビーには111号室を改造したオーナーズフロントがあります。

温泉は1階の奥に男湯と女湯が並んでいます。

107号室は厨房からラウンジに改造しました。いつでも談話室としてご利用頂けます。



廊下側は山の斜面に面しています。背後は鬱蒼とした森林です。新緑や紅葉が季節ごとに楽しめる自然一杯の環境です。



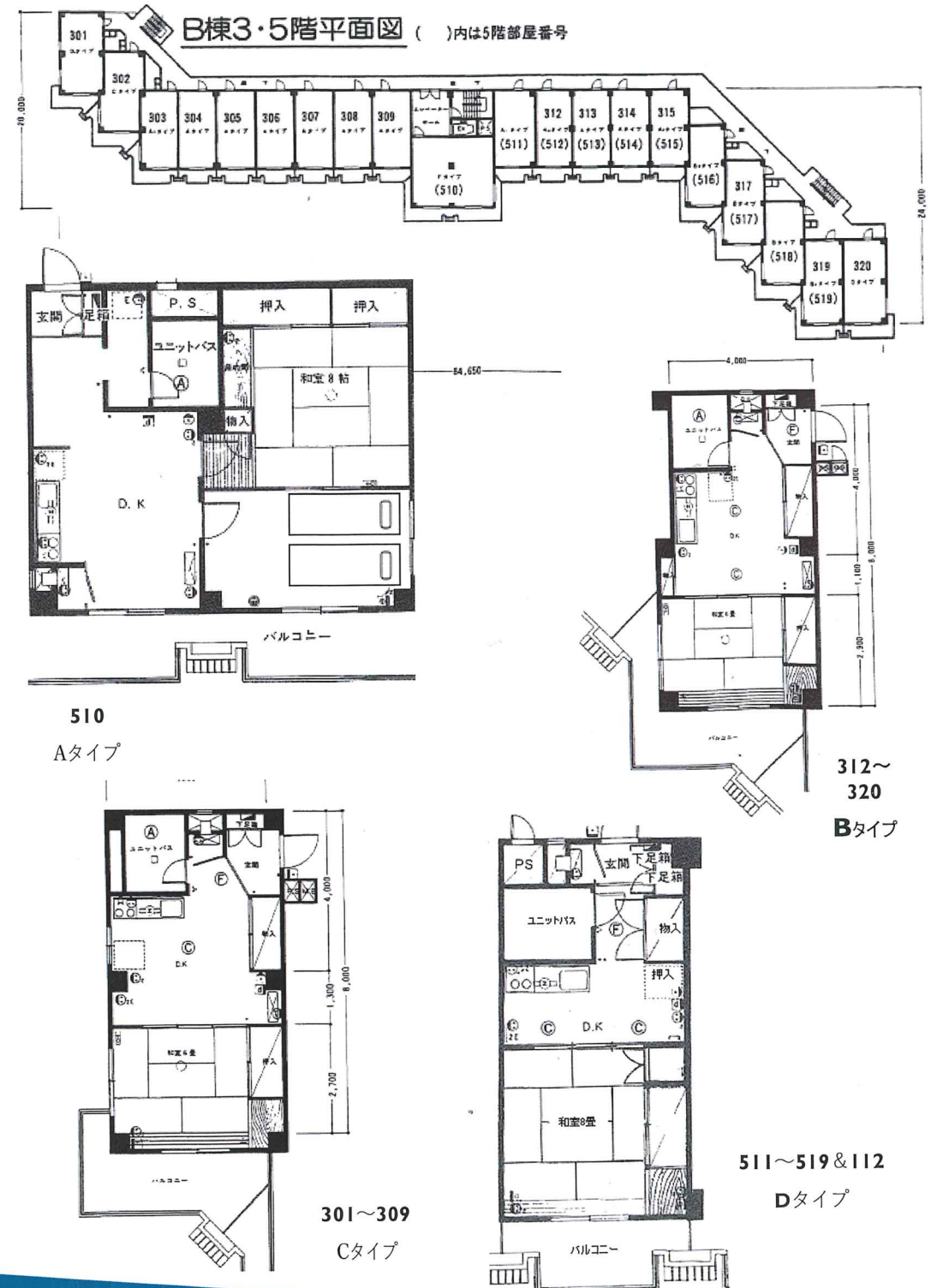
ラウンジ(談話室)を新たに造りました。どうぞご自由にご活用下さい。

温泉は天然の掛け流し。11:00~15:00を除いて、いつでも入浴可能です。



WO ワシントンヤ会

熱海紅葉ガ丘ガーデンハイツB棟 3階、5階



WO ワシントンヤ会

熱海紅葉ガ丘ガーデンハイツB棟

3階 喫煙部屋



原則全館禁煙が実施されるに伴って
各部屋は禁煙となります。

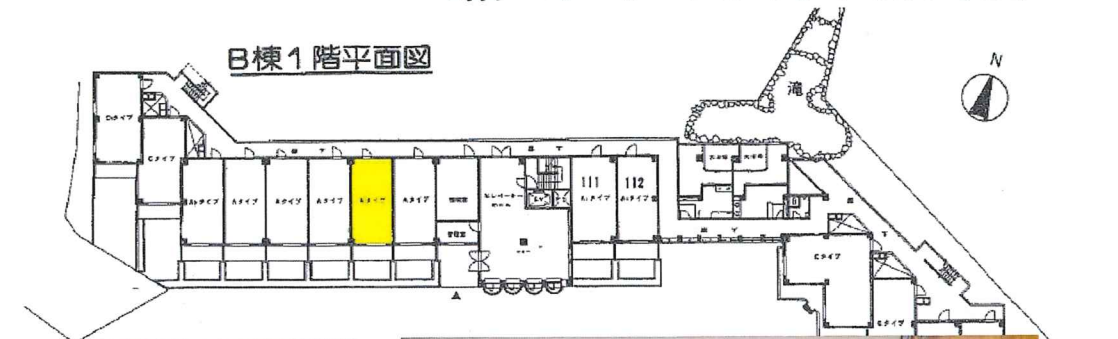
そこで301~306号室を喫煙部屋にいた
しました。お部屋には空気清浄機を設
置しております。ご利用に際しては、ご予約
の際にご指定下さい。

301号室~306号室です。

WO ワシントンヤ会

熱海紅葉ガ丘ガーデンハイツB棟

1階 オーナーズラウンジ(107号室)



1階の107号室をオーナーズラウンジ(談話室)に改造いたしました。どなたでも自由にご利用
頂けるよう24時間開放しております。貸切はできませんが、飲食は自由です。

防犯のために監視カメラを設置しておりますので予めご承知置き下さい。
長時間(1時間以上)ご利用になる際はフロントに「利用申請書」をご提出下さい。
(長時間ご利用頂く場合は夜21時を限度とさせていただきます。)

WO ワシントンヤ会 伊豆白浜



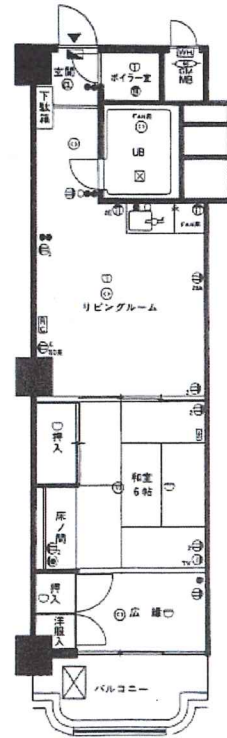
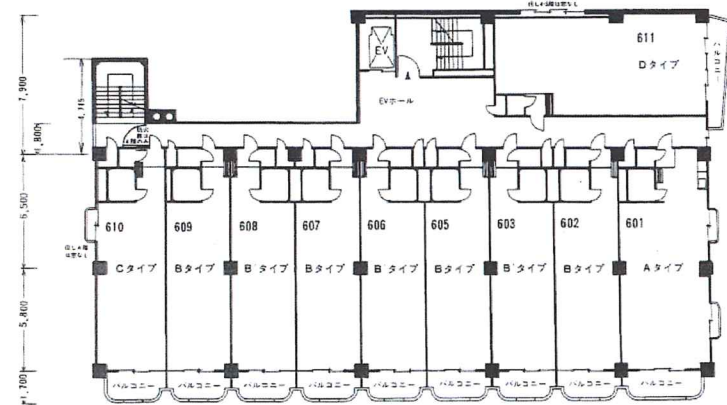
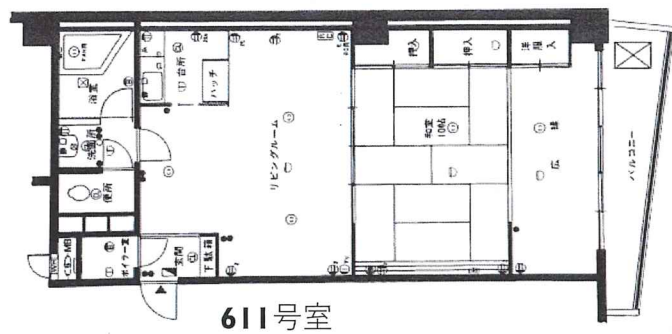
伊豆白浜太洋マンション6階

ワシントンヤ会は、伊豆白浜太洋マンションの6階に10部屋所有しています。

山側の611号室は和室12畳の1LDKです。角部屋の601号室のみ2LDKで、602号室から609号室は1LDKとなっています。

各お部屋のベランダ側は3畳から6畳ほどの洋間の広縁になっています。

海側は白浜中央海水浴場を見渡せる景色が続いています。



602号室～609号室

WO ワシントンヤ会 伊豆白浜



伊豆白浜太洋マンション6階

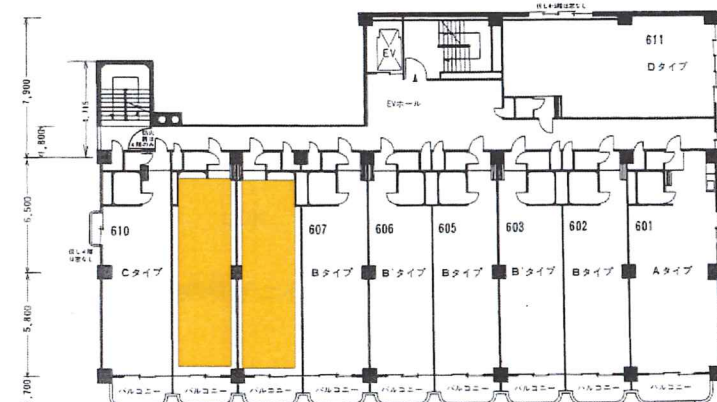
以前からご要望の多かったペット持込ができる部屋を設置することになりました。

ペットは小型犬か猫に限ります。

マンション管理組合のペット飼育要項に従って取り扱って頂きます。

608号室と609号室の2部屋です。

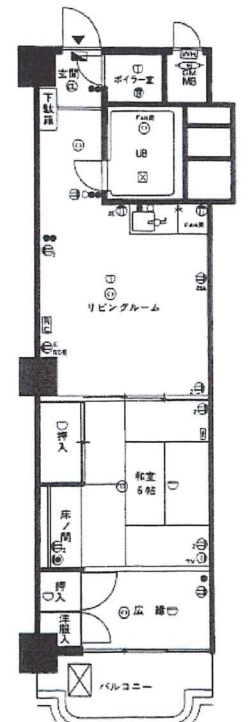
ご予約の際にご指定下さい。



608号室と609号室を「ペット持ち込み可の部屋」としました。ペットの種別や扱い方などはマンションの規定に従って頂きます。ご予約の際に確認させていただきますので予めご了承下さい。

お部屋には空気清浄機を設置しました。

その他常設品
 ペット用食器類、消臭スプレー、おしっこシート、ゲージ専用タオル



608号室&609号室

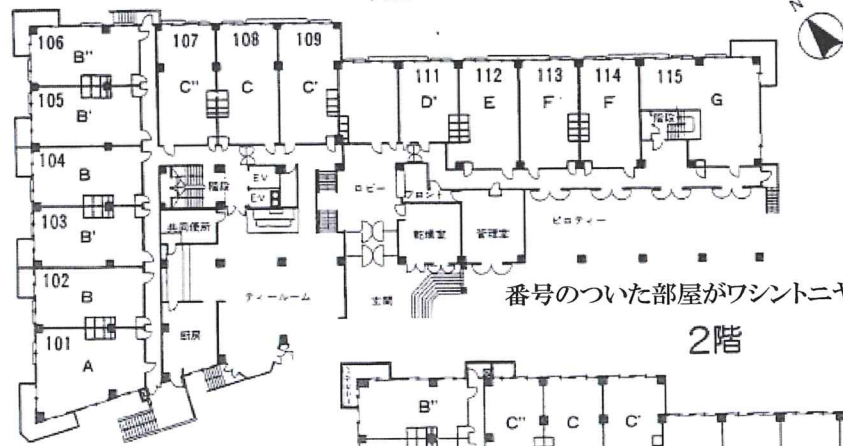
WO ワシントンヤ会 白馬



太洋白馬ハイツ1階、2階
 ワシントンヤ会は、長野県白馬村「太洋白馬ハイツ」1階と2階に20部屋所有しています。
 (111号室はリネン室です)
 1階には角部屋の101号室と115号室が2LDK、
 他は和室とリビングの1LDKです。
 1階と言っても雪国仕様ですから道路からはかなり高い位置にあります。
 窓からの景色も雄大な白馬連峰を見渡せる景勝地です。

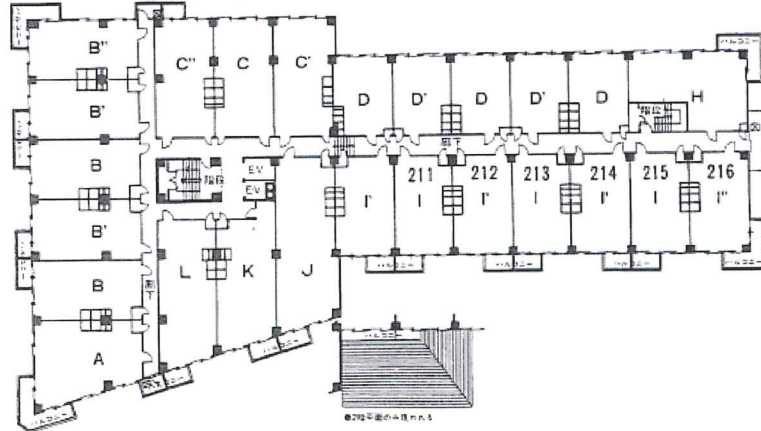


1階



番号のついた部屋がワシントンヤ会のお部屋です。

2階

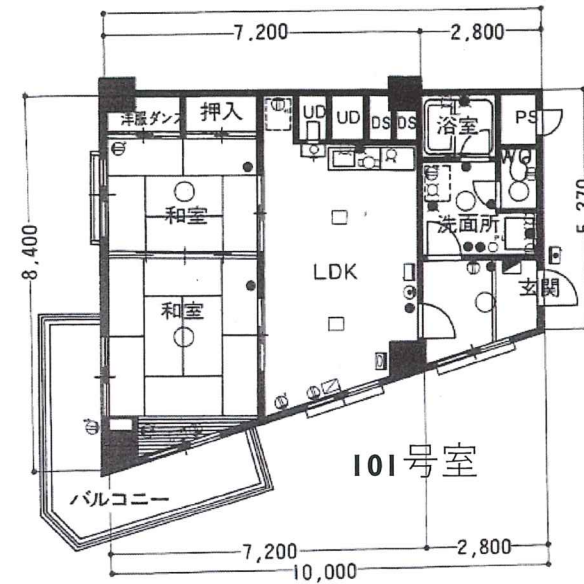


大浴場は地下にあります。

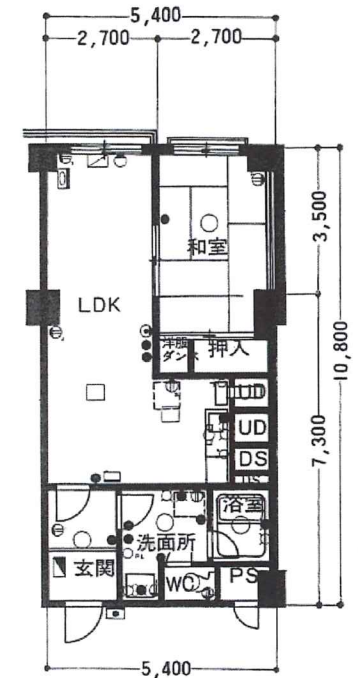


WO ワシントンヤ会

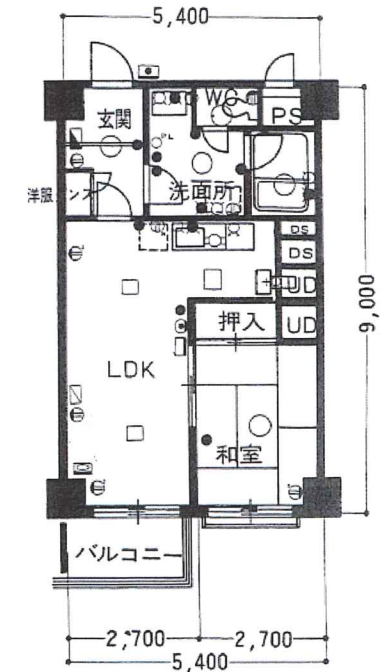
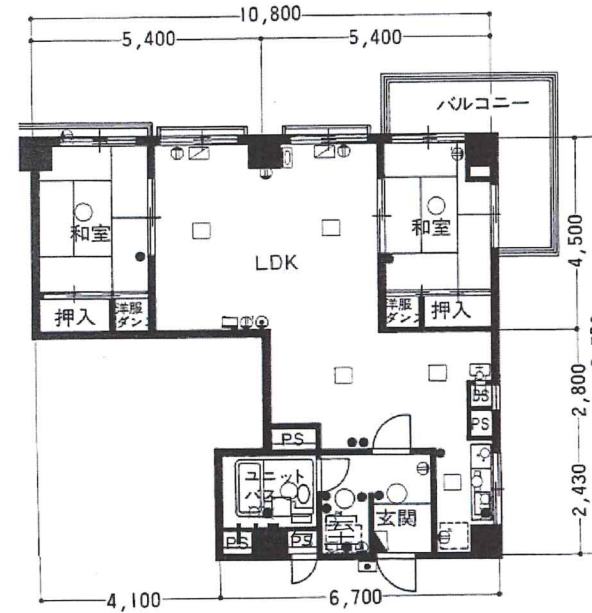
太洋白馬ハイツ 代表的なお部屋の間取り



102号室～114号室



211号室～216号室



オーナーズ利用要領(抜粋)

ご利用システム

①カードシステム

1口につきオーナーカード1枚、メンバーカード3枚

	オーナーカード (写真付)	メンバーカード メンバーカード メンバーカード (写真付)	
資格	会員1名	会員の家族・親族 3名	オーナーが指名した方
利用者	オーナー・メンバー及びその同伴者		
利用の制限	年間の利用回数の制限はありません。 一般日：休前日を除く日。利用日に休前日が含まれる場合は下記による。 特別シーズン：下記による。		



●特別シーズン

お正月(12/30~1/6)、ゴールデンウィーク(4/28~5/5)及び夏休み(7/20~8/31)は、予約の混雑が予想されますのでハガキによる申込受付をいたします。申込多数の場合は抽選により調整させていただきます。尚、特別シーズンの期間については変更になる場合もございます。

特別シーズン	60日前~30日前	1オーナー1戸(ハガキによる受付)	2泊3日(白馬は3泊4日)
	29日前~	空室のある場合電話受付	2泊3日(白馬は3泊4日)
	14日前~	空室のある場合はゲストの利用も可	

サービスセンターの電話受付は平日10時から16時までとなっております。電話;0467-22-5578

○ 土日祭日の当日、翌日のご予約は直接各施設のフロントへ電話でお申し込みください。

逗子;0467-23-1211

熱海;0557-83-5711

白浜;0558-23-0051

白馬;0261-72-4411

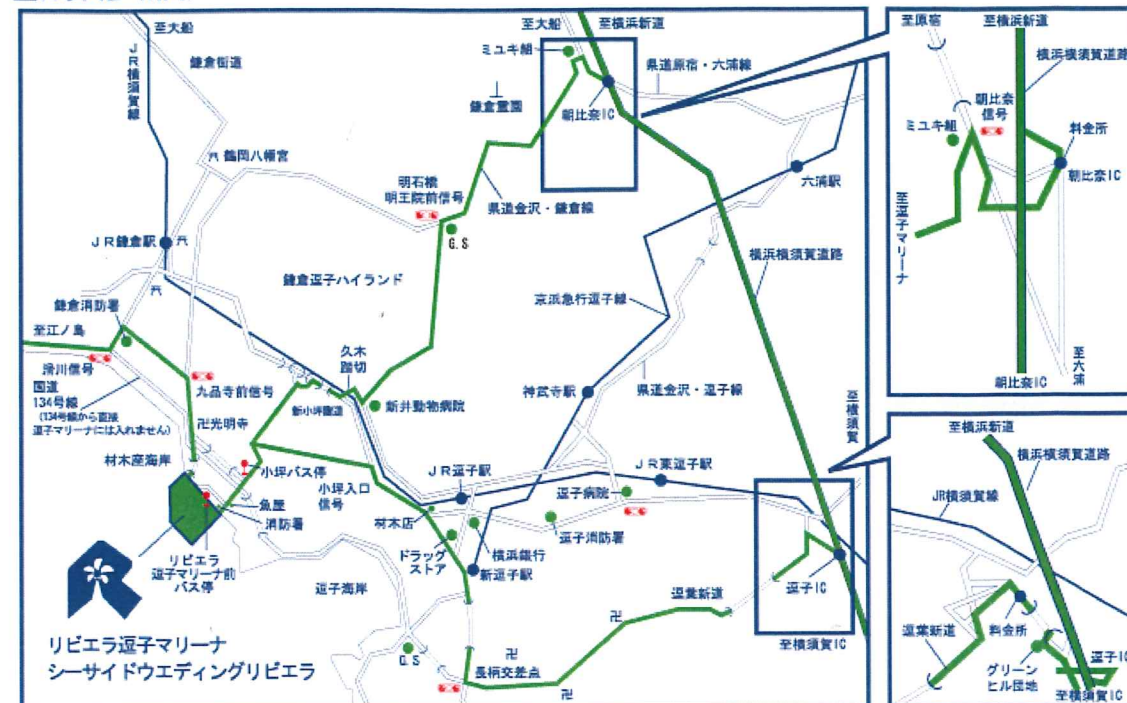
○ お申し込みのキャンセルは、ご利用3日前の16時まで受け付けます。

16時以降前日の16時まではお部屋の基本料金をキャンセル料として申し受けます。

前日の16時以降当日までのご予約時の全額をキャンセル料とし申し受けます。

人数の変更などは前日の16時まで受け付けます。

ROAD MAP



〒249-0008 神奈川県逗子市小坪5丁目23番7号 リビエラ逗子マリーナ7号棟カトレア館フロント
電話:0467-23-1211

逗子マリーナにお越しになる際は可能な限り公共交通機関をご利用になることをお勧めします。

逗子マリーナの駐車場は数にも限りがあり、駐車場所も確定されたものではありません。

繁忙期には早朝から満車になることが多く、チェックインの時間には駐車場所が無い状態になります。

事前確保はできませんのでご了承ください。

京急路線バス

鎌倉駅東口京急バス7番乗り場
鎌40、鎌41系統乗車 小坪下車

逗子駅北口京急バス乗り場

鎌40系統乗車 リビエラ逗子マリーナ前下車



〒413-0027 静岡県熱海市紅葉ガ丘町25-1 紅葉ガ丘ガーデンハイツB棟
電話:0557-83-5711

熱海紅葉ガ丘ガーデンハイツ ルート案内

電車・バスの場合

JR熱海駅から「ひばりヶ丘」行き「上小嵐」下車 駅から約14分

車の場合

国道135号線から熱海駅方面、清水町商店街を抜けて昭和町三叉路を右折「小嵐亭」の先を左折、道なりに右方向へ上る、歩道橋をくぐって右手に「ベスト電器」が見えたら手前を右折。



〒415-0012 静岡県下田市白浜字長田1077-25 伊豆白浜太洋マンション
電話:0558-23-0051

伊豆白浜太洋マンション ルート案内

電車・バスの場合

伊豆急下田駅から「白浜海岸」方面行き「長田」下車 駅から約12分

車の場合

国道135号線沿い。

伊東方面から「漁師めしゑび満」から約1Km 右手。

下田方面から「下田プリンスホテル」を過ぎてすぐ左手。



〒399-9301長野県北安曇郡白馬村北城5823-1 太洋白馬ハイツ
電話:0261-72-4411

太洋白馬ハイツ ルート案内

電車・バスの場合

JR中央線「白馬」駅から徒歩15分

車の場合

長野自動車道-安曇野(旧豊科)IC-国道147号線-国道148号線-JR中央線白馬駅前左折
322号線沿い右手。