

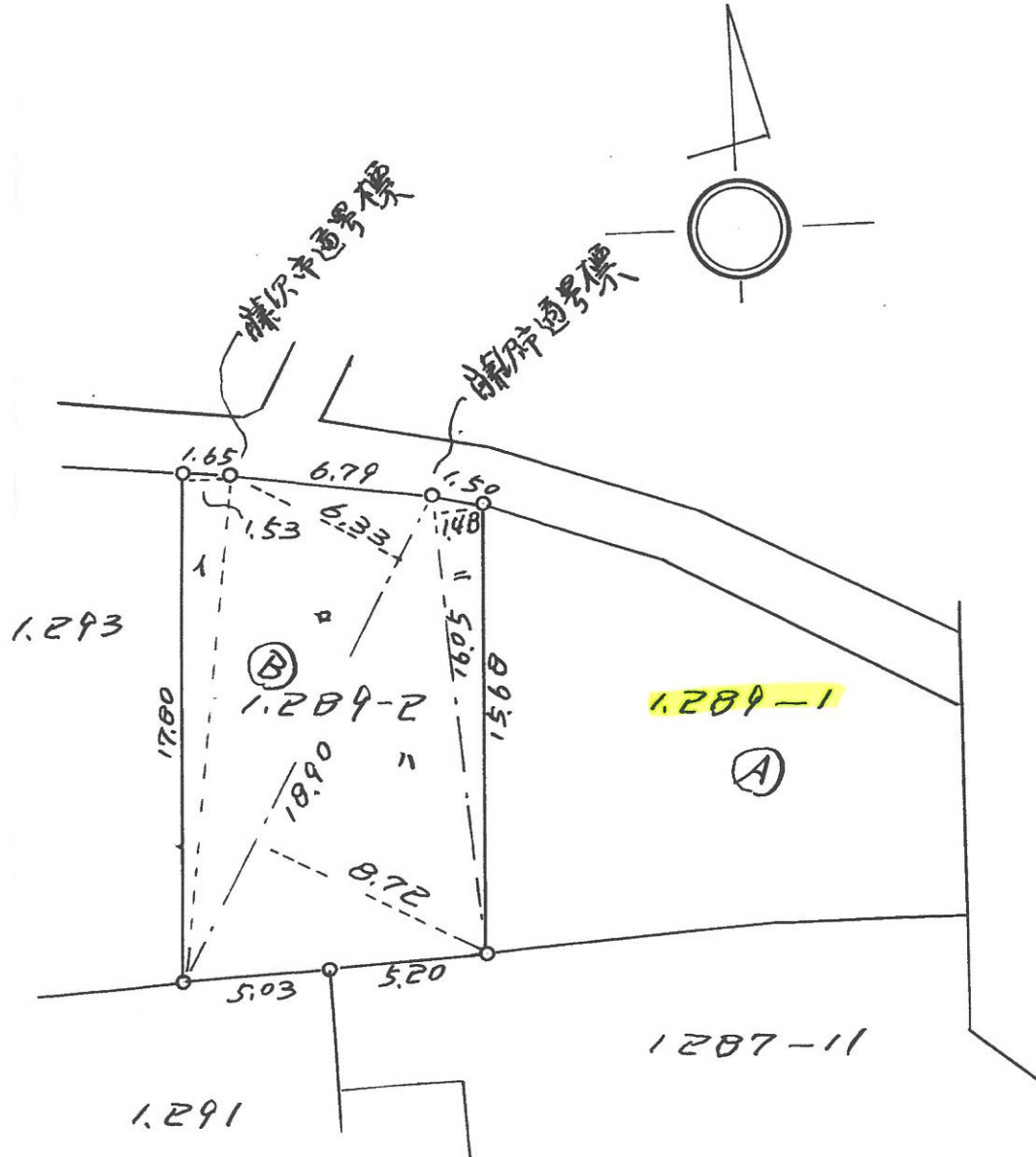
541032

前 1289 後・新同一・新

地番 1,289番

地積測量図

土地の所在 藤沢市高倉字枯藪



符号	底辺	高さ	倍地積	地積	備考
1	17.80	1.53		27.2340	
0.11	10.90	6.33	0.72	284.4450	
=	16.05	1.48		23.7540	
				335.4330	167.7165

藤沢市通界標以外の測点はすべて民有地境界石である

53  
4  
24

作製者 藤沢市高倉542番地 森 真 雄 調査士  
昭和53年 4 月 18 日 作製

申請人 柳沢 實 技 縮尺 1/250