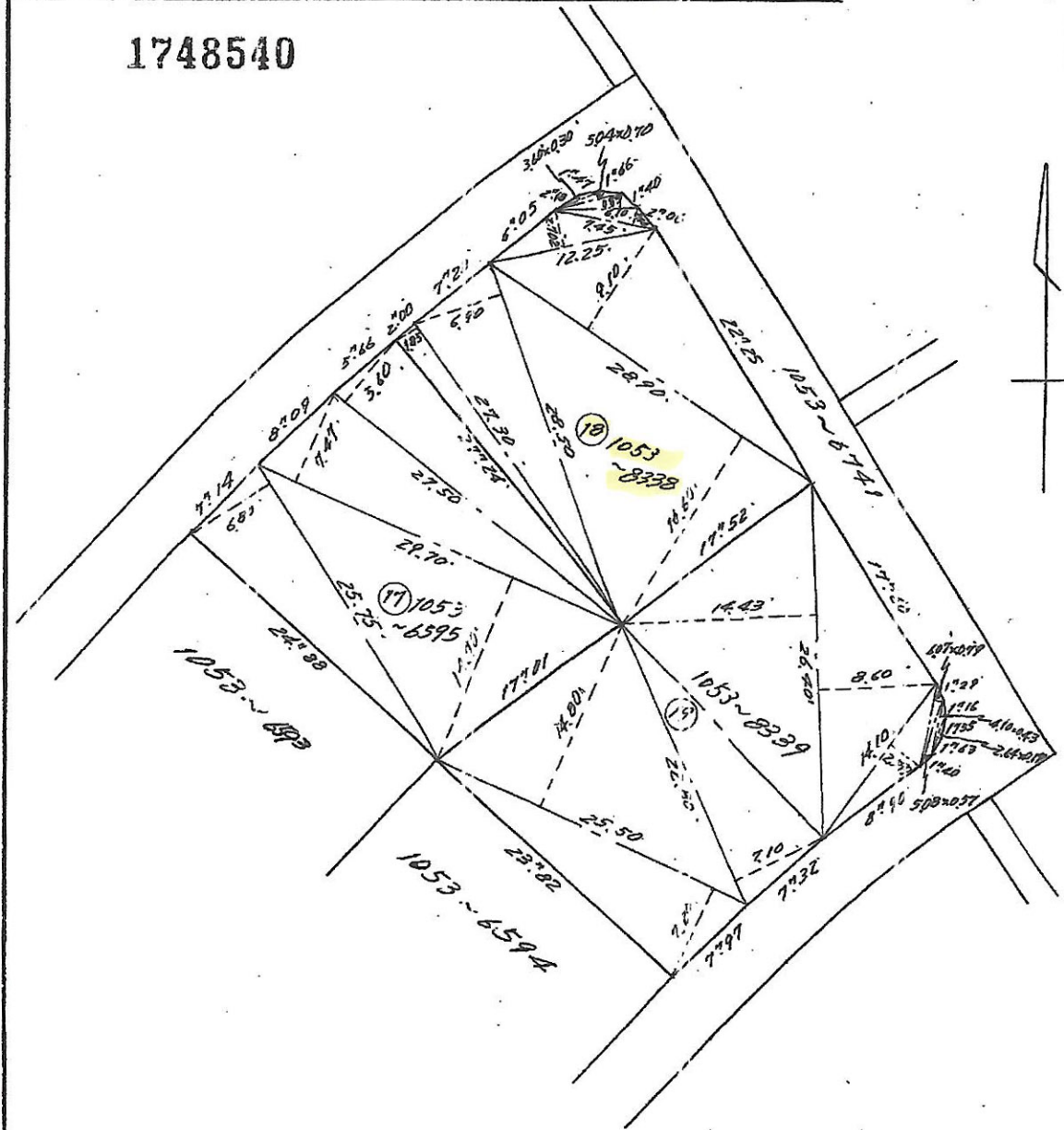


47.5.15

地積測量図

地番	1053-6595	1053-8338
	1053-8338	8338、8339
土地の所在	吾妻郡嬭恋村大字鎌原字大カイシヨ	

1748540



面積計算

⑩ 1053-8338

27.30×1.85	=	50.5050
28.50×6.90	=	196.6500
$28.90 \times (9.10 + 15.60)$	=	742.7300
12.25×2.702	=	33.0995
3.60×0.30	=	1.0800
5.04×0.70	=	3.5280
6.10×0.85	=	5.1850
7.45×1.40	=	10.4300
合計	=	1045.2075
面積	=	521.6037

⑪ 1053-8339

$25.50 \times (7.20 + 14.80)$	=	561.0000
22.80×7.10	=	161.8800
$26.40 \times (14.43 + 0.60)$	=	607.9920
14.10×2.599	=	36.6459
6.07×0.79	=	4.7953
5.08×0.57	=	2.8956
4.10×0.43	=	1.7630
2.64×0.19	=	0.5016
合計	=	1377.4734
面積	=	688.7367

⑫ 1053-6595

25.75×6.80	=	175.1000
$29.70 \times (14.70 + 1.47)$	=	658.4490
27.50×5.60	=	154.0000
合計	=	987.5490
面積	=	493.7745



昭和四十七年五月十五日
 作製年月日
 作製者
 東京都中央区日本橋本町丁丁目式事務所
 サントリーコンサルタント株式会社
 測量士 宮久 信
 申請人
 東京都中央区日本橋寄町丁目式事務所
 三井不動産株式会社
 代表取締役 長 江戸 英雄

昭和四十七年五月十五日

縮尺 1/500

(東京土地家屋調査士会用紙)

