

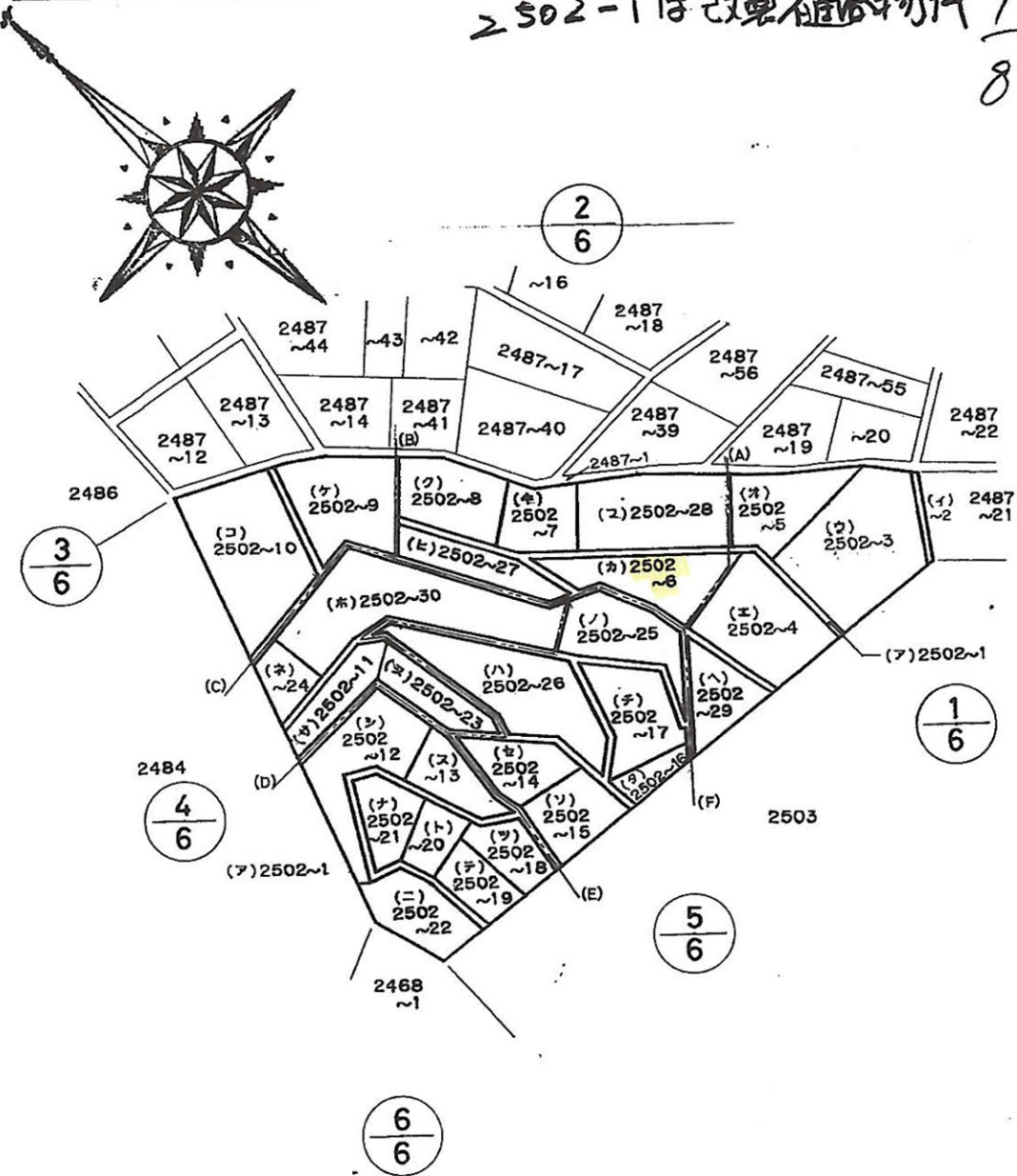
457280

前 2502 後 ~~新同三~~ 新 2502-2~2502-30

地 番 2502-1ないし~30 地積測量図

土地の所在 逗子市桜山9丁目

2502-1は改築不適合物件 1/8



61
2
18
(長源納)

(日調連9)

作製者 土地家屋調査士 藤沢市大塚1丁目2番12号
土地家屋調査士 高林 敏 男 (昭和61年1月20日作製)

申請人 鈴木 八 郎 (鈴木)

縮尺 1/1000

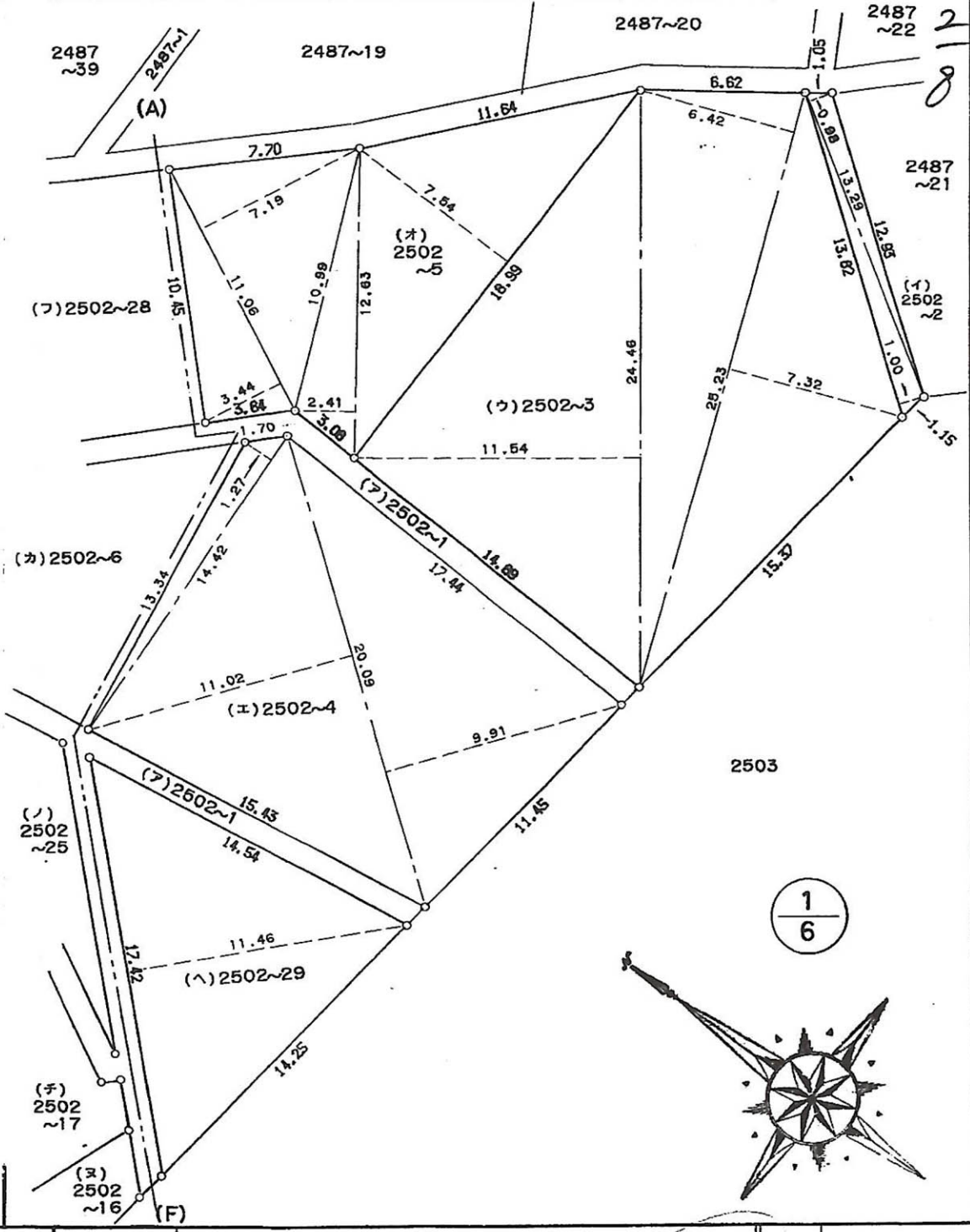
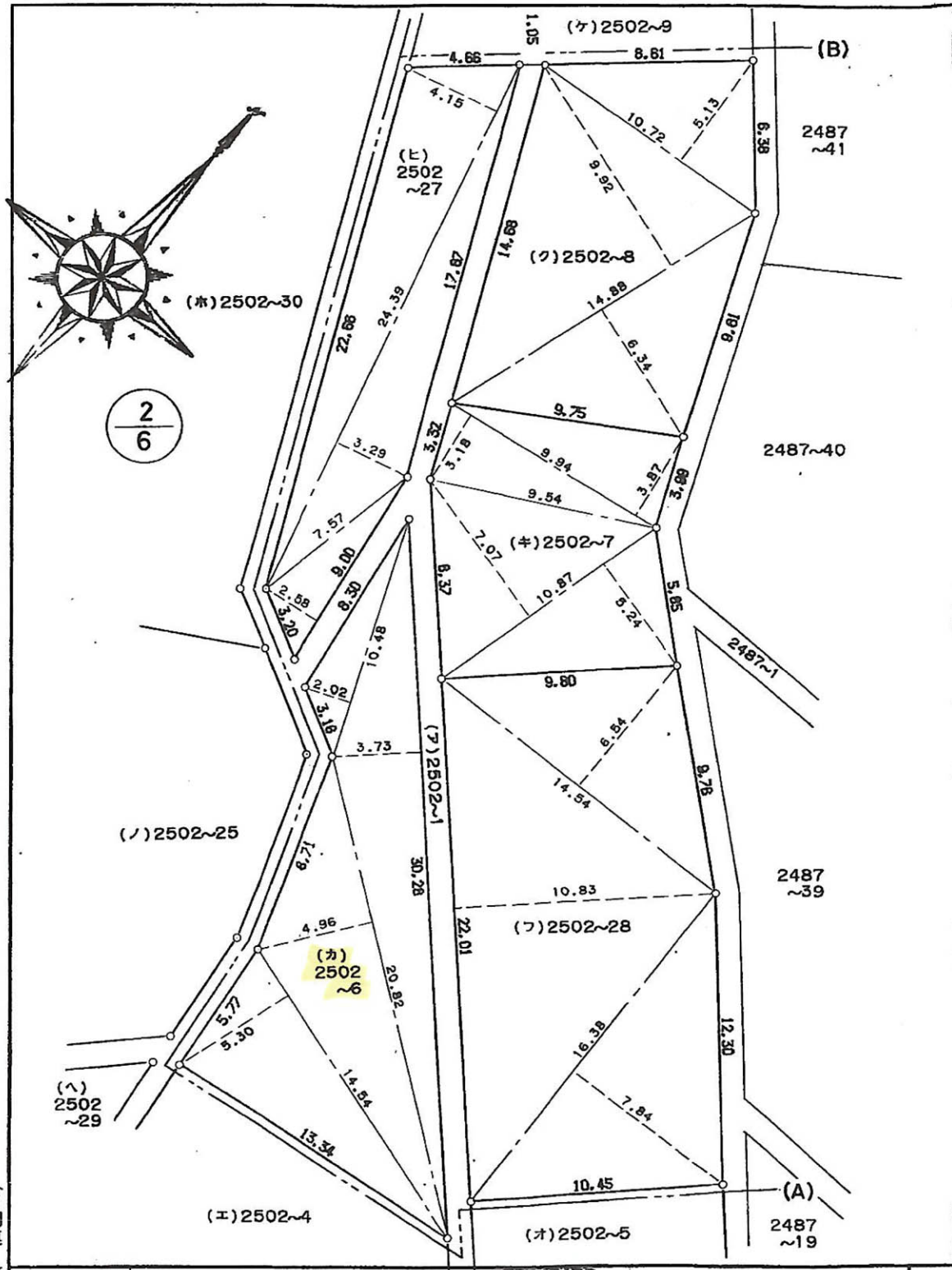
457281

前 後 新 門 新

地番 2502~1ないし~30

地積測量図

土地の所在 逗子市桜山9丁目 2502-1は改築不適合物件



(日調連9)

61.2.18 (長源納)

作製者 土地家屋調査士 高林 敏 男 (昭和61年1月20日作製)

申請人 鈴木 八 郎 縮尺 1/250

457284

~~前~~ ~~後~~ ~~新~~ ~~同~~ ~~耕~~

地番	2502-1ないし-30	地積測量図
土地の所在	逗子市桜山9丁目	

2502-1は改製不適合物件

5/8

(カ) 2502 - 6
 14.54 X 5.30 = 77.0620
 20.82 X 4.96 = 103.2672
 30.28 X 3.73 = 112.9444
 10.48 X 2.02 = 21.1696
 314.4432
1/2 157.2216 M²

(キ) 2502 - 7
 10.87 X 5.24 = 56.9588
 10.87 X 7.07 = 76.8509
 9.94 X 3.18 = 31.6092
 9.94 X 3.87 = 38.4678
 203.8867
1/2 101.94335 M²

(ク) 2502 - 8
 14.88 X 6.34 = 94.3392
 14.88 X 9.92 = 147.6096
 10.72 X 5.13 = 54.9936
 296.9424
1/2 148.4712 M²

(ケ) 2502 - 9
 17.71 X 8.42 = 149.1182
 17.71 X 4.76 = 84.2996
 14.01 X 5.05 = 70.7505
 14.75 X 1.74 = 25.6650
 16.33 X 4.75 = 77.5675
 407.4008
1/2 203.7004 M²

(イ) 2502 - 2
 13.29 X 0.98 = 13.0242
 13.82 X 1.00 = 13.8200
 26.8442
1/2 13.4221 M²

(ウ) 2502 - 3
 25.23 X 7.32 = 184.6836
 25.23 X 6.42 = 161.9766
 24.46 X 11.54 = 282.2684
 628.9286
1/2 314.4643 M²

(エ) 2502 - 4
 20.09 X 9.91 = 199.0919
 20.09 X 11.02 = 221.3918
 14.42 X 1.27 = 18.3134
 438.7971
1/2 219.39855 M²

(オ) 2502 - 5
 18.99 X 7.54 = 143.1846
 12.63 X 2.41 = 30.4383
 11.06 X 7.19 = 79.5214
 11.06 X 3.44 = 38.0464
 291.1907
1/2 145.59535 M²

6/2.18

(日調連9)

(長源納)

作製者 土地家屋調査士 藤原大輔 1丁目2番1 (昭和61年1月20日作製)
 土地家屋調査士 高林 敏 男

申請人 鈴木 八郎 (鈴木)
 縮尺 1/