

701060 - 5 - 32 - 50

新 451-4, -32
-51~53

地積測量図



地番 451-51, 451-52, 451-53

土地の所在 伊東市狹字角折

昭和52年5月14日
作製年月日

作製者

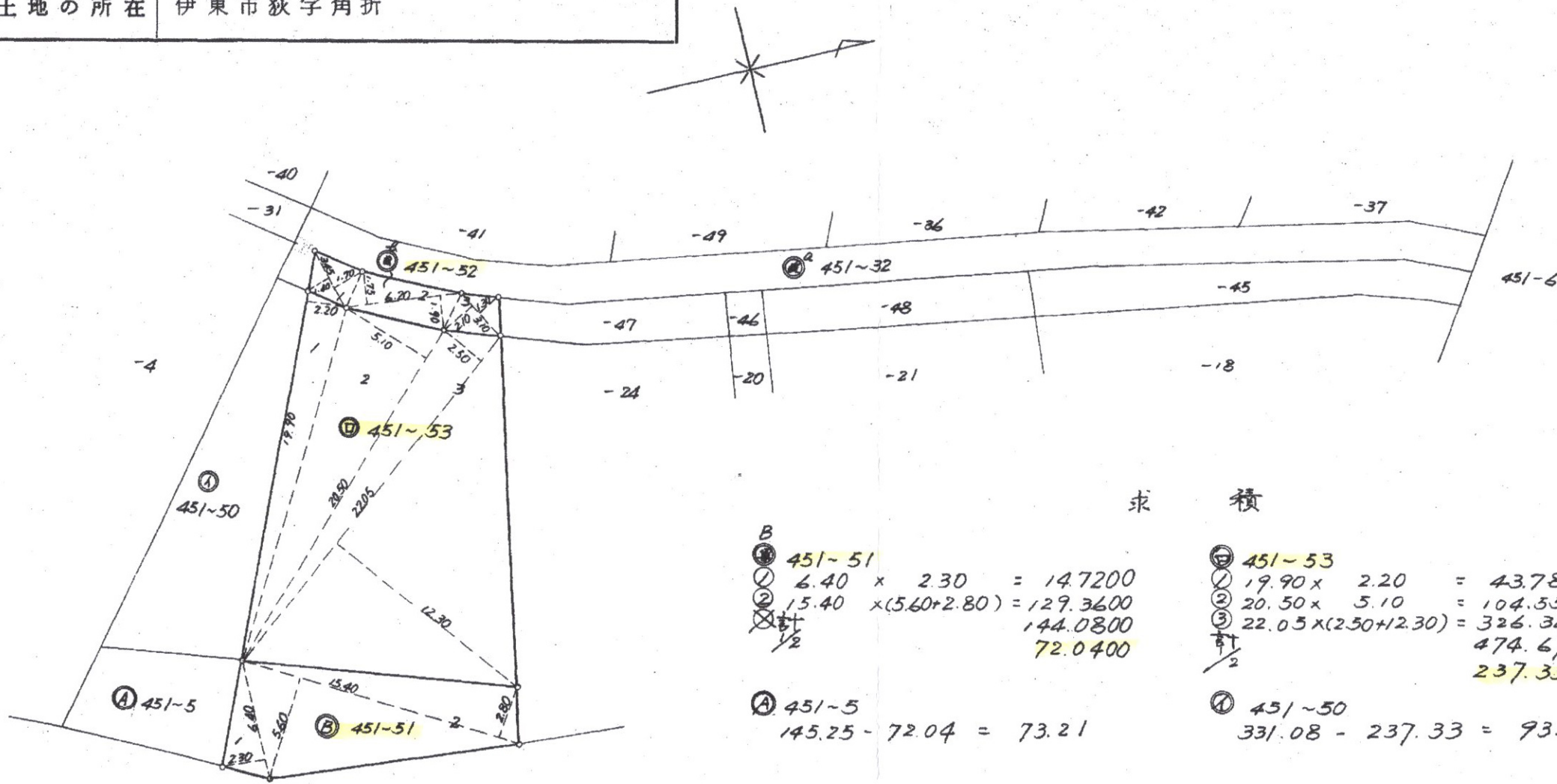
伊東市和田式丁目老番

土地家屋調査士 小野



申請人

東豆開発株式会社
代表取締役 渡辺



求積

B
 ① 451-51
 ① 6.40 x 2.30 = 14.7200
 ② 15.40 x (5.60 + 2.80) = 129.3600
 計 144.0800
 1/2 72.0400

A 451-5
 145.25 - 72.04 = 73.21

① 451-52
 ① 3.45 x (1.40 + 1.70) = 10.6950
 ② 6.20 x (1.75 + 1.90) = 22.6300
 ③ 3.10 x (2.10 + 1.30) = 10.5400
 計 43.8650
 1/2 21.9325

② 451-32
 149.25 - 21.93 = 127.32

① 451-53
 ① 19.90 x 2.20 = 43.7800
 ② 20.50 x 5.10 = 104.5500
 ③ 22.05 x (2.50 + 12.30) = 326.3400
 計 474.6700
 1/2 237.3350

① 451-50
 331.08 - 237.33 = 93.75

地積

①	73
②	72
③	127
④	21
⑤	93
⑥	237

縮尺 1/300

単位 m

(静岡県土地家屋調査士会指定用紙)

552.5.16