



地 番 579-8, -82

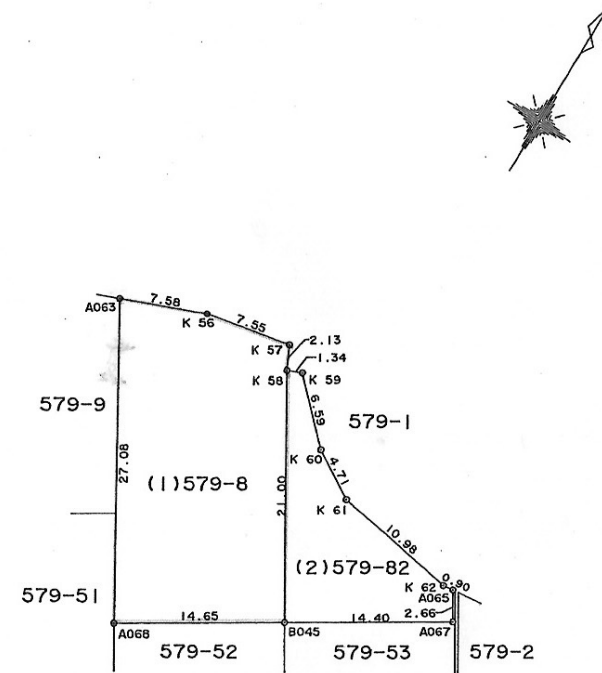
土地積測量図

土地の所在 廿日市市吉和字花原女鹿平

座 標 求 積 表

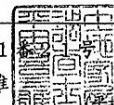
地 番 (1) 579-8		Xn	Yn	(Xn+1 - Xn-1) Yn
界 点	境 界 標			
A063	既設プラスチック杭	-6.810	-65.834	1713.790688
A068	既設プラスチック杭	-29.963	-51.780	792.855360
B045	新設コンクリート杭	-22.122	-39.405	-1012.235640
K 58	新設コンクリート杭	-4.275	-50.465	-996.734215
K 57	既設プラスチック杭	-2.371	-51.426	-17.690544
K 56	既設プラスチック杭	-3.931	-58.817	261.088663
倍 面 積				741.074312
面 積				370.5371560
地 積				370 m ²

地 番 (2) 579-82		Xn	Yn	(Xn+1 - Xn-1) Yn
界 点	境 界 標			
K 58	新設コンクリート杭	-4.275	-50.465	927.142980
B045	新設コンクリート杭	-22.122	-39.405	399.606105
A067	既設プラスチック杭	-14.416	-27.241	-271.347601
A065	既設プラスチック杭	-12.161	-28.652	-61.286628
K 62	既設プラスチック杭	-12.277	-29.540	-44.073680
K 61	既設プラスチック杭	-10.669	-40.406	-159.684512
K 60	既設プラスチック杭	-8.325	-44.493	-307.847067
K 59	既設プラスチック杭	-3.750	-49.234	-199.397700
倍 面 積				283.111897
面 積				141.5559485
地 積				141 m ²



作 製 者

土地家屋調査士 平田喜三雄



平成 11 年 1 月 1 日 作製

申 請 人

花 本 勇



縮 尺

1/500