

202668

地積測量図

地番 1678-63
1678-64, 1678-108, 109, 110, 111

土地の所在 館山市大石字繩原

昭和49年10月1日
作製年月日

49
10
8

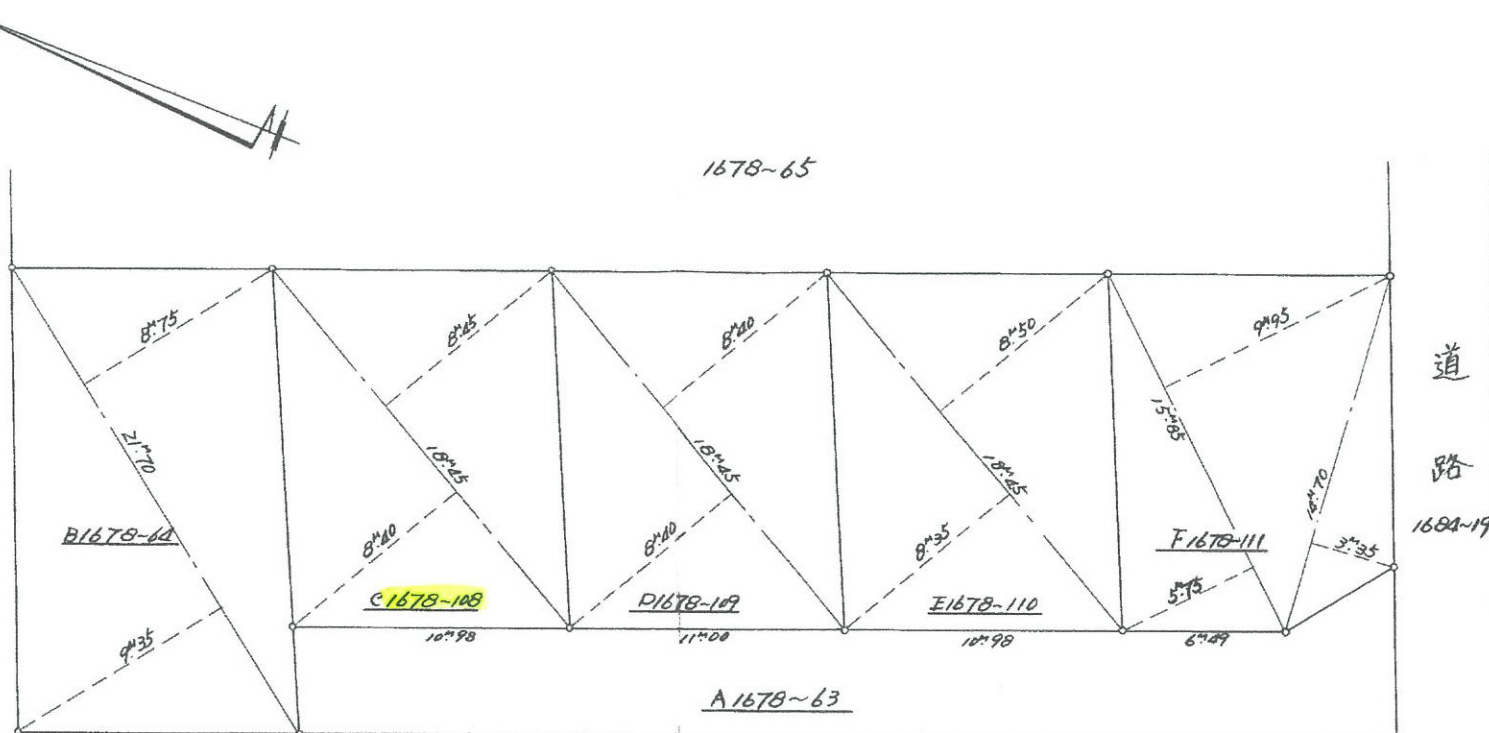
作製者

土地家屋調査士
館山市北条老五式四番地
半澤道弘
土地家屋調査士
申請

穂 苺 順 三 郎

求積

<u>1678-64</u>	
21.70	x 8.75 = 189.8750
21.70	x 9.35 = 202.8950
	<u>392.7700</u>
	1/2 = 196.3850
	<u>196^{m²}</u>
<u>1678-108</u>	
18.45	x 8.45 = 155.9025
18.45	x 8.40 = 154.9800
	<u>310.8825</u>
	1/2 = 155.44125
	<u>155^{m²}</u>
<u>1678-109</u>	
18.45	x 8.40 = 154.9800
18.45	x 8.40 = 154.9800
	<u>309.9600</u>
	1/2 = 154.9800
	<u>154^{m²}</u>
<u>1678-110</u>	
18.45	x 8.50 = 156.8250
18.45	x 8.35 = 154.0575
	<u>310.8825</u>
	1/2 = 155.44125
	<u>155^{m²}</u>
<u>1678-111</u>	
15.85	x 5.75 = 91.1375
15.85	x 9.95 = 157.7075
14.70	x 3.35 = 49.2450
	<u>298.0900</u>
	1/2 = 149.0450
	<u>149^{m²}</u>



1678-63	892.56
1678-64	81.2675
1678-108	196.3850
1678-109	155.44125
1678-110	154.9800
1678-111	155.44125
1678-111	149.0450

縮尺 1/300

(千葉土地家屋調査士会用紙)