

245750

9.10.20
地積測量図

地番 12-7
12-20

土地の所在 佐原市 福田子後藤目
香取市



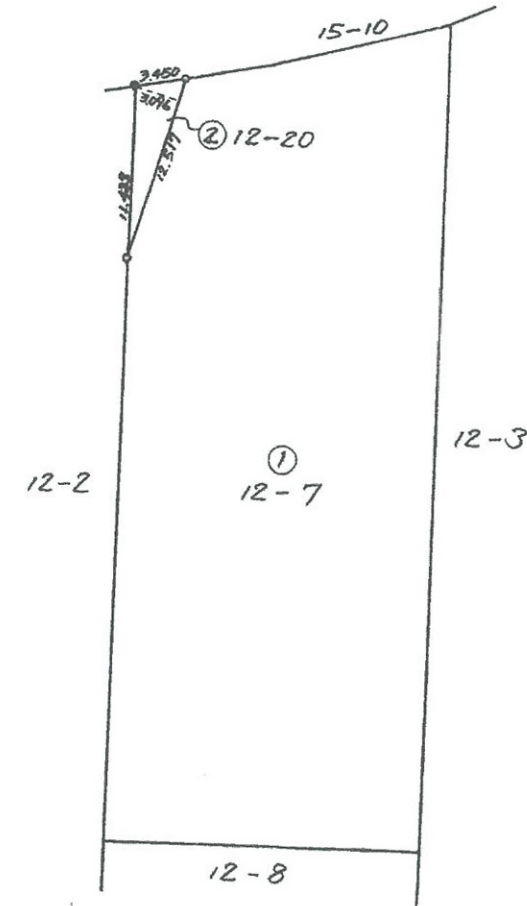
面積計算

② 12-20

$$\frac{12.517^m \times 3096^m}{面積} = \frac{38.752632^m}{19.376316}$$

① 12-7

$$1008.66^m - 19.376316 = 989.283684$$



10/200

筆界	境界標の種類
○	コンクリート杭

作製者 土地家屋調査士 水資源開発公団 房総導水路建設所 鈴木 盛康 (平成8年11月20日作製)

囑託者申請人 水資源開発公団登記囑託職員 房総導水路建設所 所長 田沼

縮尺 1/500