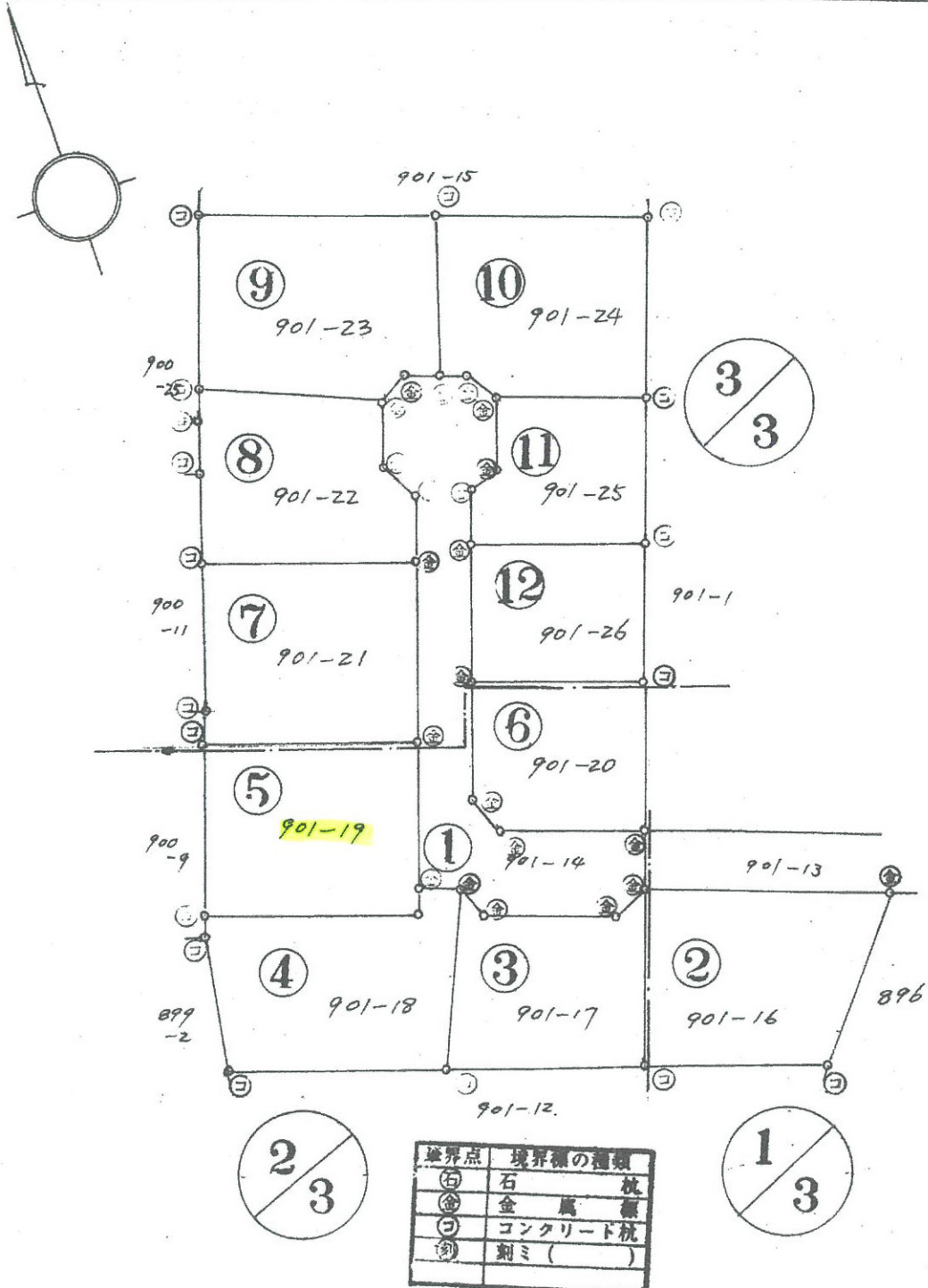


124413

土地所在図
地積測量図 55.8.28.

地番	901-14 901-16 901-14 901-26
----	--------------------------------

土地の所在 茂原市千沢字盛地



東京都杉並区方南1丁目45-19-303
TEL (324) 3954 番
作製者 土地家屋調査士 小林孝志 (昭和55年8月22日作製)

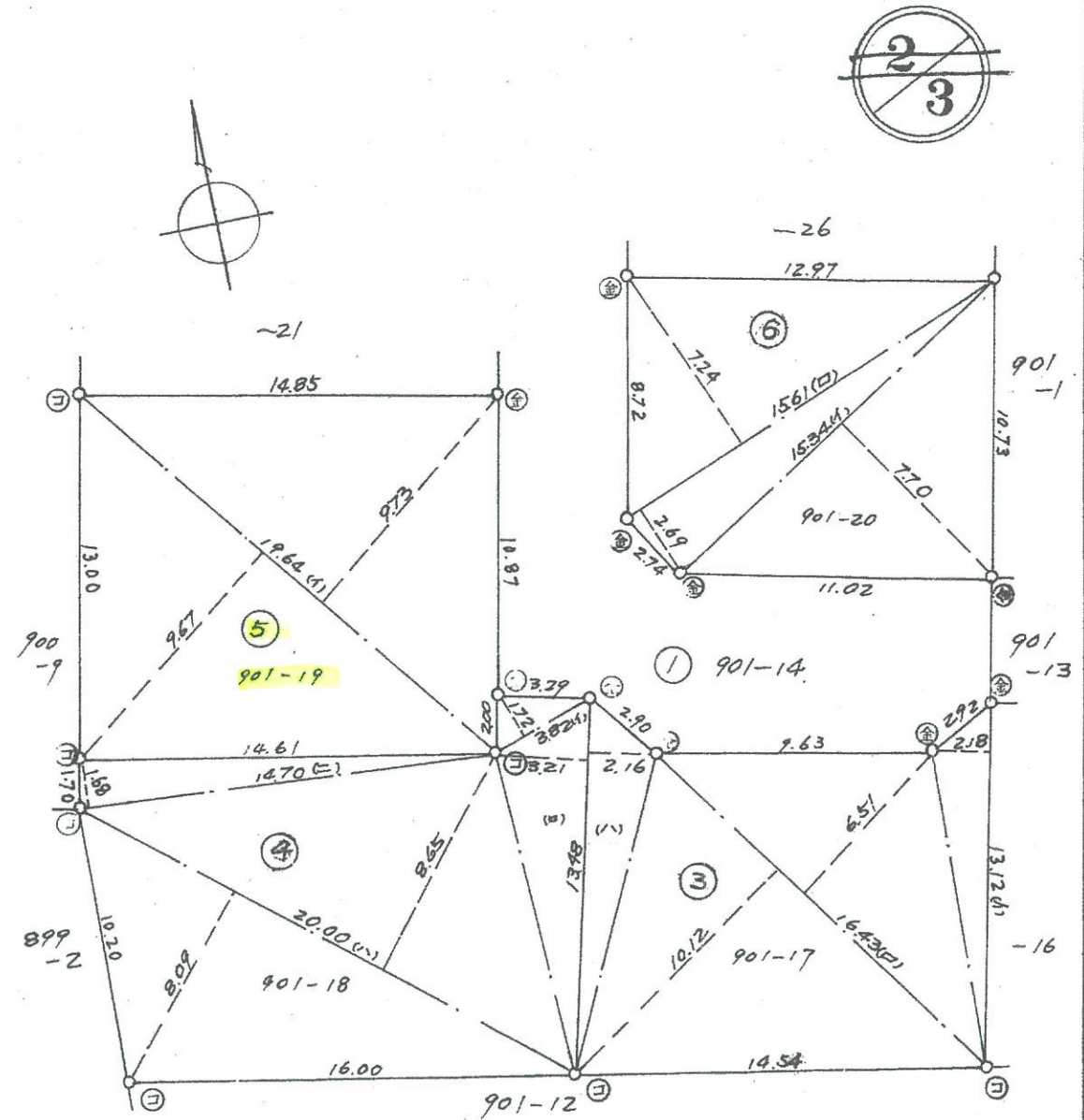
申請人 カネイ産業株式会社
代表取締役 篠崎栄子
縮尺 1/500

124415

1枚目と同様

地番	901-14 901-17 901-20	2/3 地積測量図
土地の所在	茂原市千沢字盛地	

番号	地番	符号	底辺	高	倍	面積	面積
③	901-17	(A)	13.12		2.18	28.6016	165.4746 m ²
		(B)	16.43	10.12	6.51	273.2309	
		(C)	13.48		2.16	29.1168	
計						330.9493	
④	901-18	(A)	3.82		1.72	6.5704	204.6686 m ²
		(B)	13.48		3.21	43.2708	
		(C)	20.00	8.09	8.65	334.8000	
		(D)	14.70		1.68	24.6960	
計						409.3372	
⑤	901-19	(A)	19.64	9.67	9.73	計 381.0160	190.5000 m ²
⑥	901-20	(A)	15.34		7.70	118.1180	136.5644 m ²
		(B)	15.61	2.69	7.24	155.0073	
計						273.1253	



境界点	境界標の種類
⊙	石 杭
⊕	金 属 標
⊖	コンクリート杭
⊗	刻ミ ()

作製者 土地家屋調査士 京都杉並区方南1丁目45-19 TEL (324) 3954番 小林孝志 (昭和55年8月22日作製)

申請人 カネ産業株式会社 代表取締役 篠崎栄子 (印)

縮尺 1/250

(東京土地家屋調査士会紙)