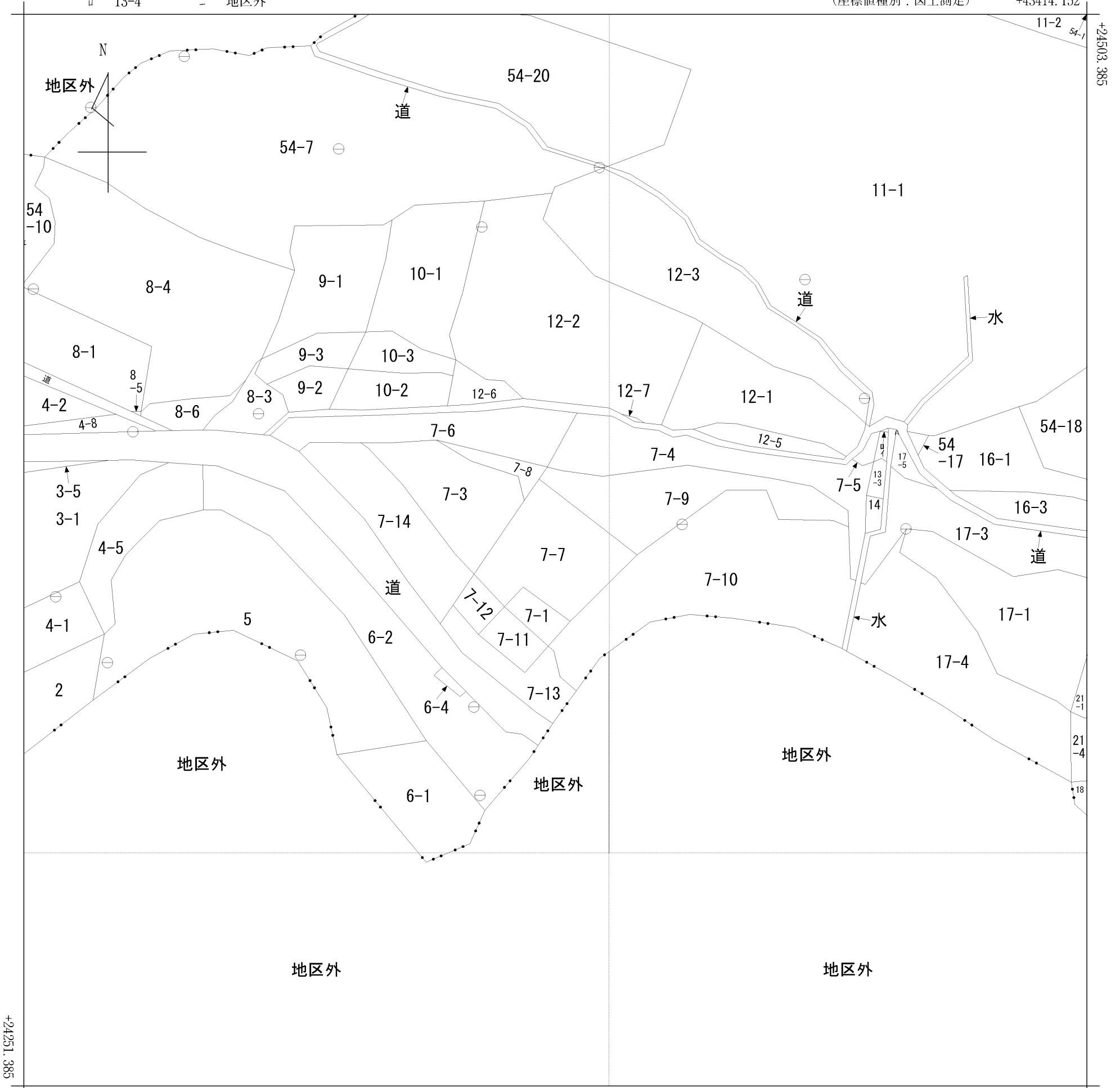


イ 13-1 ハ 17-2
 □ 13-4 ニ 地区外

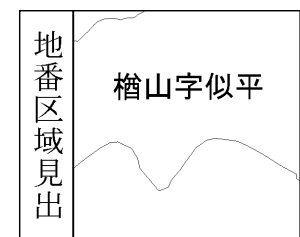
(座標値種別：図上測定)

+43414.152



+43164.152 (座標値種別：図上測定)

(注) 国土交通省国土地理院が公表した座標補正パラメータ(touhokutaiheiyouki2011.par)による修正がされています。



請求部	所在	二戸郡一戸町檀山字似平				地番	7番7			
出力縮尺	1/1000	精度区分	乙一	座標系番号又は記号	X	分類	地図(法第14条第1項)		種類	地籍図
作成年月日	昭和58年11月			備付年月日(原図)	昭和62年9月21日			補記事項		