

74886

地 積 測 量 図

48.1.25

地 番 ~9,
1293~15

土地の所在 長生郡白子町関字上之臺

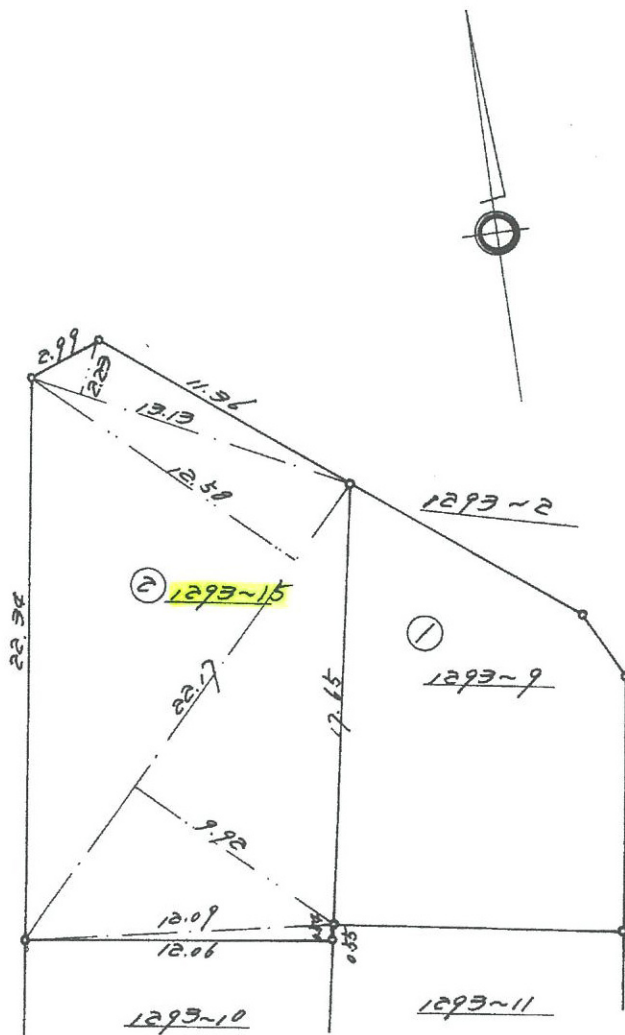
昭和 28年 1月 25日
作製年月日

作製者

千葉県東金市福俵
土地家屋調査士 稗田 勝彦

申請人

藤崎不動産株式会社
代表取締役 藤崎徳義



算 式

$$\begin{aligned} \text{① } & 229.55205 - \text{②} = 34.12.2373 \\ \text{② } & \begin{array}{r} 13.13 \times 2.23 \quad 29.2799 \\ 22.17 \times 12.58 \quad 278.8986 \\ 22.17 \times 9.92 \quad 219.9264 \\ 12.09 \times 0.54 \quad 6.5286 \\ \hline 534.6335 \\ \hline \frac{1}{2} \quad 267.31675 \end{array} \end{aligned}$$

縮 尺 1 / 300

(千葉土地家屋調査士会用紙)

昭和四十八年一月二十五日