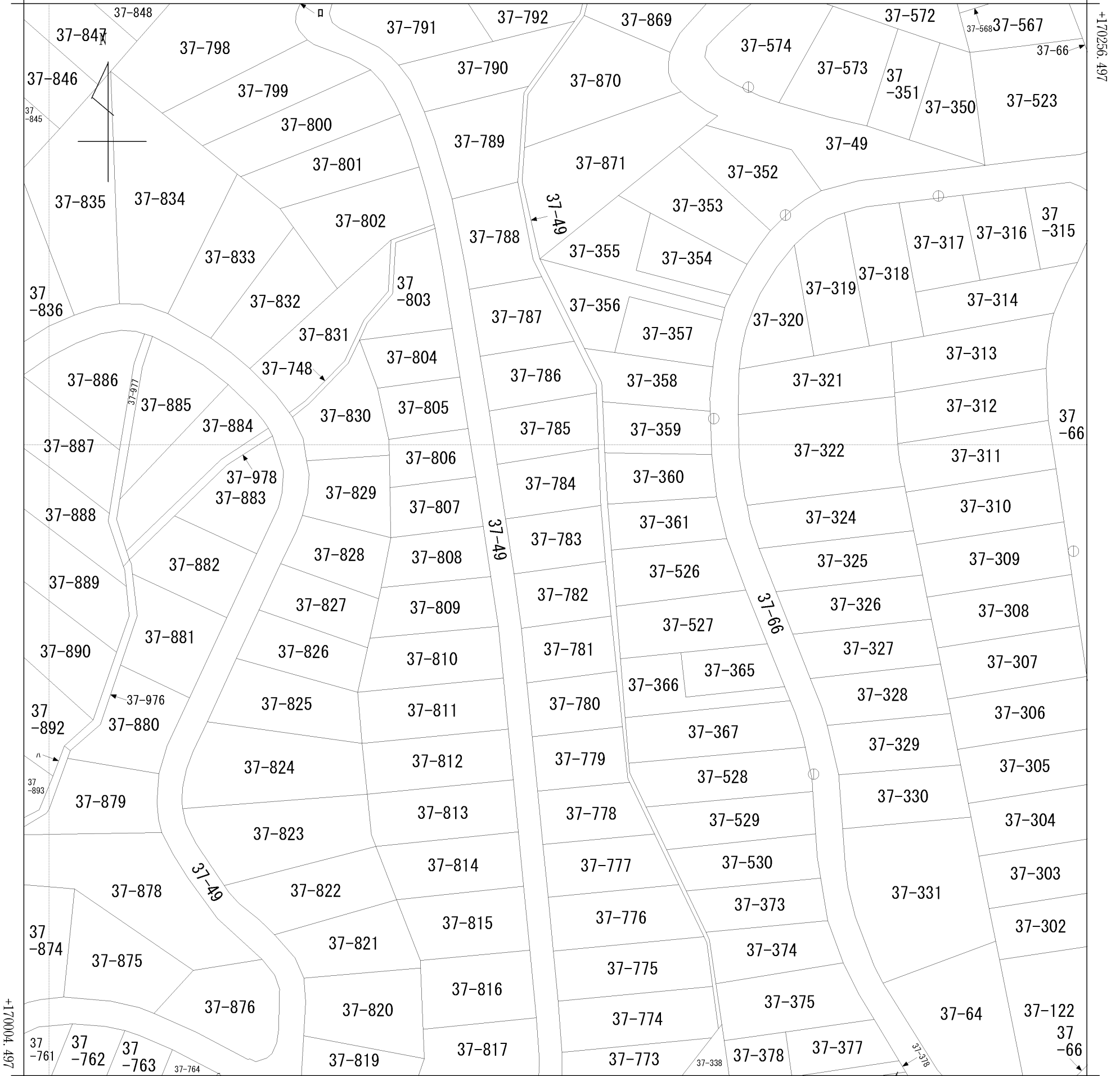


イ 37-379 ハ 37-975
ロ 37-797 ニ 37-765

(座標値種別：図上測定) +41552.834



+41302.834 (座標値種別：図上測定)

(注) 国土交通省国土地理院が公表した座標補正パラメータ(touhokutaiheiyouki2011.par)による修正がされています。

地番区域見出	玉井字守谷山
--------	--------

請求部	所在	安達郡大玉村玉井字守谷山				地番	37番783			
出力縮尺	1/1000	精度区分	乙二	座標系番号又は記号	IX	分類	地図(法第14条第1項)		種類	地籍図
作成年月日	昭和53年8月			備付年月日(原図)	昭和54年5月22日			補事項		