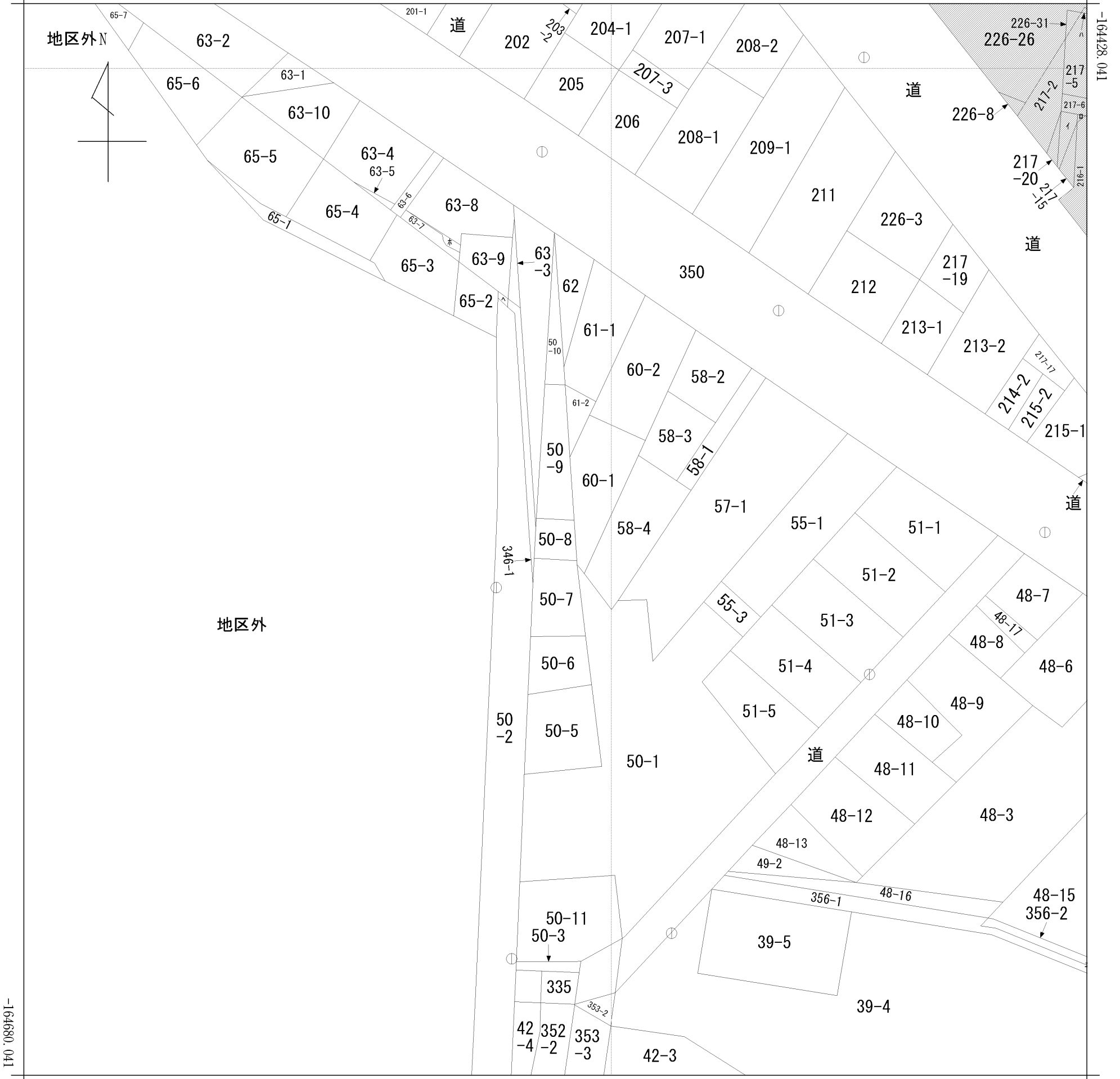


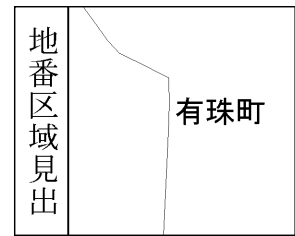
イ 217-14 ハ 217-13 ホ 63-11
ロ 216-3 ニ 356-3 ヘ 346-2

(座標値種別：図上測定) +44218.650



+43968.650 (座標値種別：図上測定)

(注) 斜線を施した部分は、閉鎖された部分です。



請求部分	所在	伊達市有珠町				地番	50番8			
出力縮尺	1/1000	精度区分	甲三	座標系番号又は記号	X I	分類	地図に準ずる図面		種類	地籍図
作成年月日	昭和46年12月			備付年月日(原図)	平成5年10月1日			補事項		