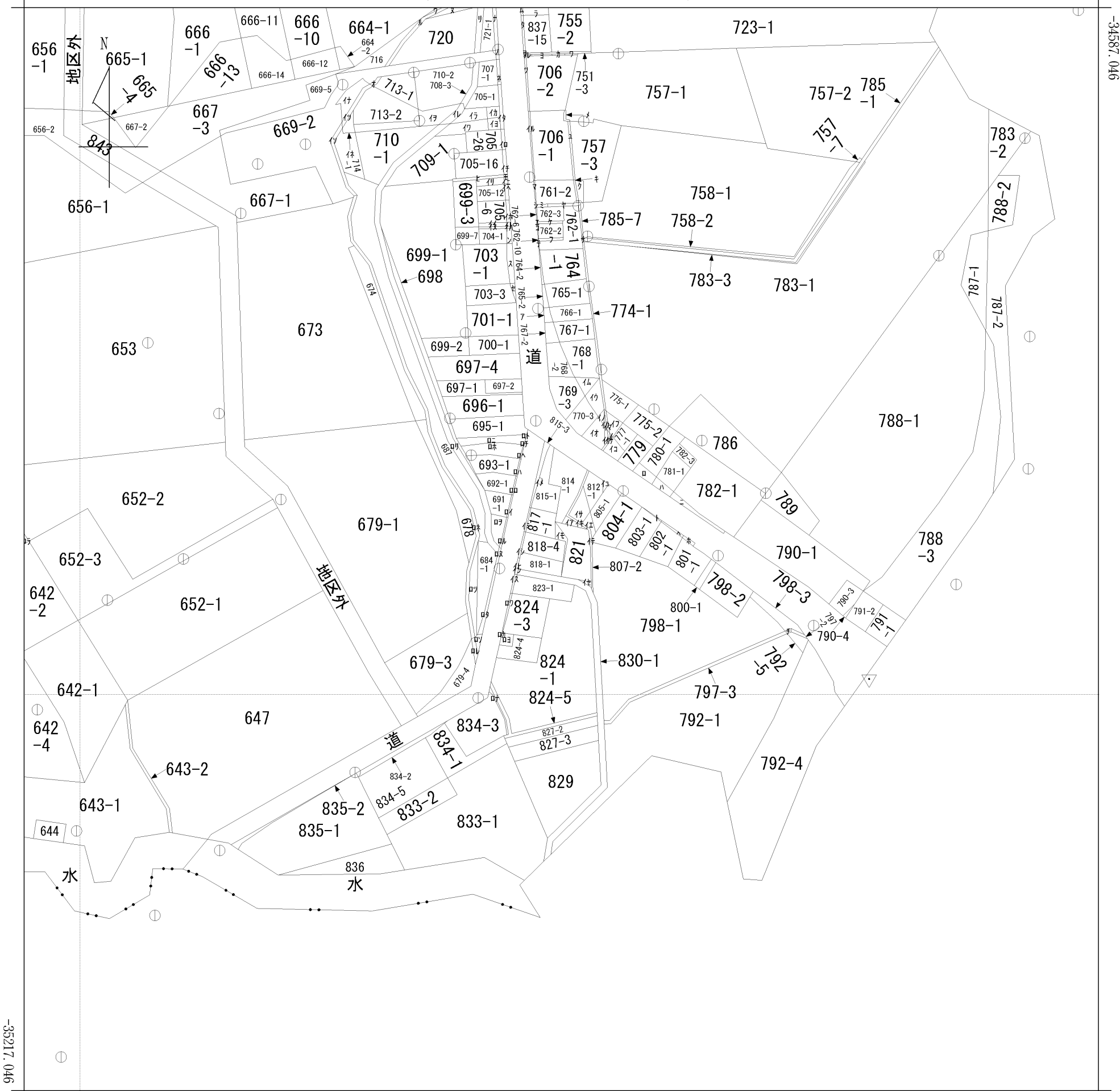


イ 776-2 ハ 781-2 ホ 801-4 ト 803-3 リ 731-3 ル 737-1
 □ 780-2 ニ 782-4 ヘ 802-4 チ 797-4 ヌ 733 つづく

(座標値種別：図上測定)

-5713.927

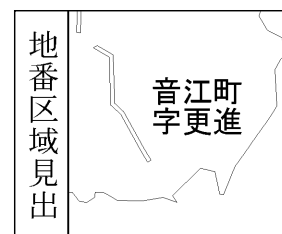


-34587.046

-35217.046

-6338.927

(座標値種別：図上測定)



請求部	所在	深川市音江町字更進					地番	819番1		
出力縮尺	1/2500	精度区分	乙一	座標系番号又は記号	X II	分類	地図(法第14条第1項)		種類	地籍図
作成年月日	昭和58年2月			備付年月日(原図)	昭和60年9月30日		補事項			

ヲ 751-4
ワ 757-6
カ 761-5
ヨ 837-14
タ 837-36
レ 706-3
ソ 706-5
ツ 706-6
ネ 707-3
ナ 721-7
ラ 723-3
ム 723-9
ウ 719
ノ 669-3
オ 671-2
ク 757-4
ヤ 760
マ 761-6
ケ 762-4
フ 762-5
コ 762-7
エ 762-8
テ 762-9
ア 766-2
サ 774-2
キ 785-2
ユ 785-3
メ 785-4
ミ 837-10
シ 837-39
ヒ 699-8
モ 699-9
セ 703-4
ス 703-5
ン 704-3
イ 705-18
ロ 705-19
ハ 705-20
ニ 705-22
ホ 705-23
ヘ 705-24
ト 705-25
チ 705-28
リ 705-3
ヌ 705-7
ル 706-4
イ 710-3
ロ 705-4
カ 705-30
ヨ 705-27
タ 705-21
ル 708-4
イ 671-1
ツ 671-3
ネ 714-2
イ 669-4
ラ 705-29
ム 769-1
ウ 770-1
イ 771-1
イ 771-2
ウ 772-1
ヤ 772-2
マ 773-1
ウ 773-2
イ 776-1
ロ 777-2
仁 806
行 807-1
ア 808
伊 809
侍 810
仁 811-1
イ 815-4
ミ 817-2
イ 818-3
化 818-5
任 819-1
他 822
入 823-2
ン 830-2
イ 691-3
ロ 692-2
ロハ 693-2
ロニ 694-1
ロホ 694-2
ロヘ 694-4
ロト 694-5
ロチ 694-6
ロリ 708-1
ロヌ 708-2
ロル 690-2
ロヲ 690-1
ロワ 824-6
ロカ 824-7
ロコ 824-8
ロタ 684-2
ロレ 672-2
ロソ 683-2
ロツ 683-1
ロネ 672-1
ロナ 834-4
ロラ 641