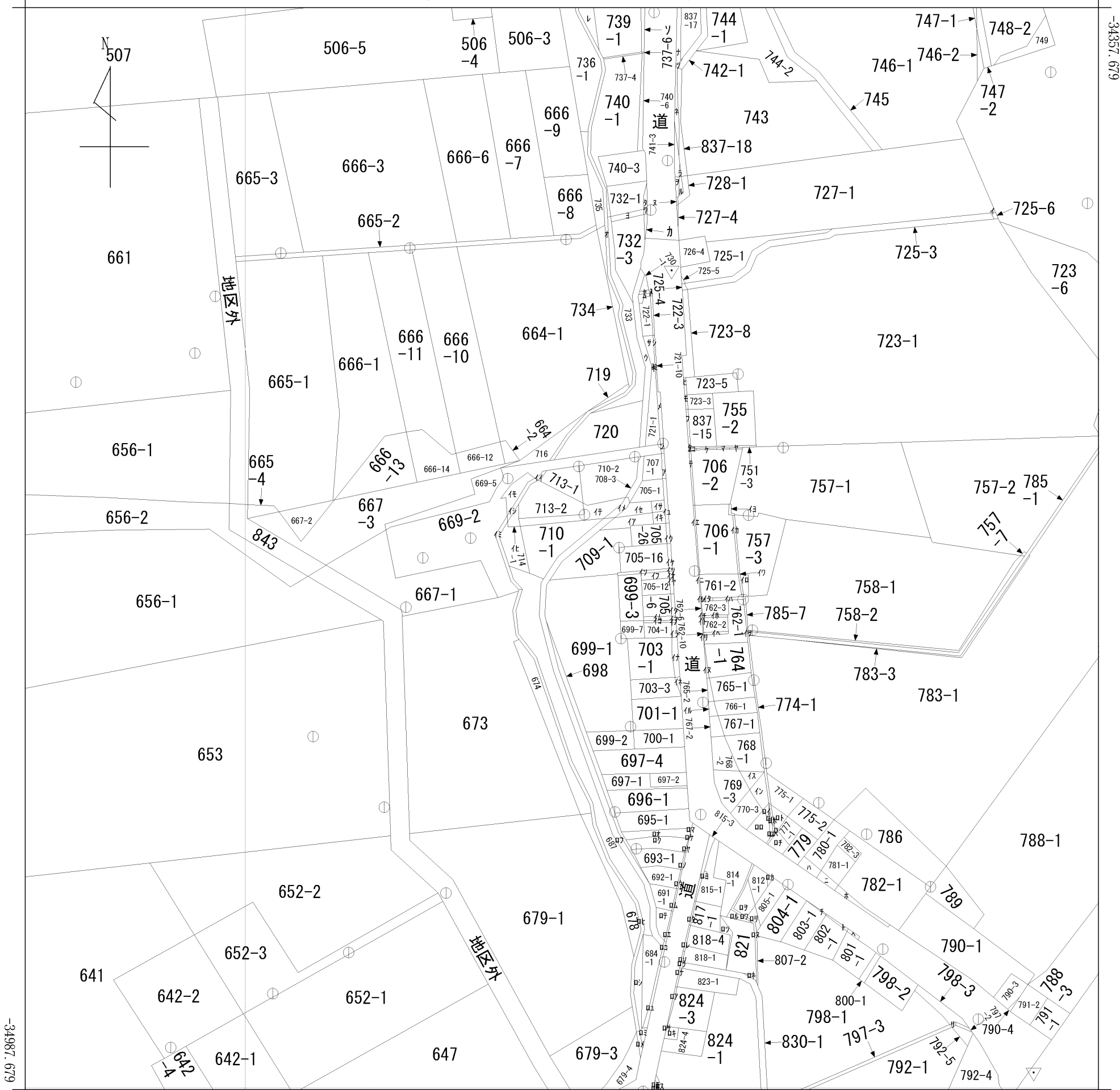
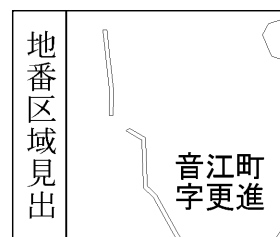


イ 727-5 ハ 780-2 ホ 782-4 ト 802-4 リ 797-4 ル 729-1
 ロ 776-2 ニ 781-2 ヘ 801-4 チ 803-3 ス 728-2 ッ つ く

(座標値種別：図上測定) -5809.566



-6434.566 (座標値種別：図上測定)



請求部	所在	深川市音江町字更進				地番	710番1			
出力縮尺	1/2500	精度区分	乙一	座標系番号又は記号	X II	分類	地図(法第14条第1項)		種類	地籍図
作成年月日	昭和58年2月			備付年月日(原図)	昭和60年9月30日			補事項		

ヲ	729-3	ロウ	692-2
ワ	732-10	ロノ	693-2
カ	732-11	ロオ	694-1
ヨ	732-2	ロク	694-2
タ	732-9	ロヤ	694-4
レ	738-1	ロマ	694-5
ソ	739-6	ロウ	694-6
ツ	742-2	ロフ	708-1
ネ	837-37	ロコ	708-2
ナ	837-38	ロエ	690-2
ラ	741-1	ロテ	690-1
ム	731-1	ロア	824-6
ウ	731-3	ロサ	824-7
ノ	731-4	ロキ	824-8
オ	737-1	ロユ	684-2
ク	751-4	ロメ	672-2
ヤ	757-6	ロミ	683-2
マ	761-5	ロシ	683-1
ケ	837-14	ロヒ	672-1
フ	837-36	ロモ	834-4
コ	706-3	ロセ	834-3
エ	706-5	ロス	824-5
テ	706-6		
ア	707-3		
サ	721-3		
キ	721-5		
ユ	721-6		
メ	721-7		
ミ	721-8		
シ	721-9		
ヒ	723-7		
モ	723-9		
セ	724-1		
ス	724-3		
ン	669-3		
イ	671-2		
ロ	757-4		
ハ	760		
仁	761-6		
株	762-4		
ハ	762-5		
卜	762-7		
子	762-8		
利	762-9		
奴	764-2		
ル	766-2		
伊	774-2		
仰	785-2		
効	785-3		
ヨ	785-4		
夕	837-10		
ル	837-39		
伊	699-8		
ツ	699-9		
株	703-4		
付	703-5		
行	704-3		
仏	705-18		
仰	705-19		
イ	705-20		
株	705-22		
効	705-23		
仰	705-24		
マ	705-25		
効	705-28		
仰	705-3		
ロ	705-7		
仁	706-4		
行	710-3		
伊	705-4		
伊	705-30		
株	705-27		
仁	705-21		
株	708-4		
ミ	671-1		
効	671-3		
化	714-2		
モ	669-4		
他	705-29		
入	769-1		
ン	770-1		
ロイ	771-1		
ロロ	771-2		
ロハ	772-1		
ロニ	772-2		
ロホ	773-1		
ロヘ	773-2		
ロト	776-1		
ロチ	777-2		
ロリ	806		
ロヌ	807-1		
ロル	808		
ロヲ	809		
ロウ	810		
ロカ	811-1		
ロヨ	815-4		
ロタ	817-2		
ロレ	818-3		
ロソ	818-5		
ロツ	819-1		
ロネ	822		
ロナ	823-2		
ロラ	830-2		
ロム	691-3		