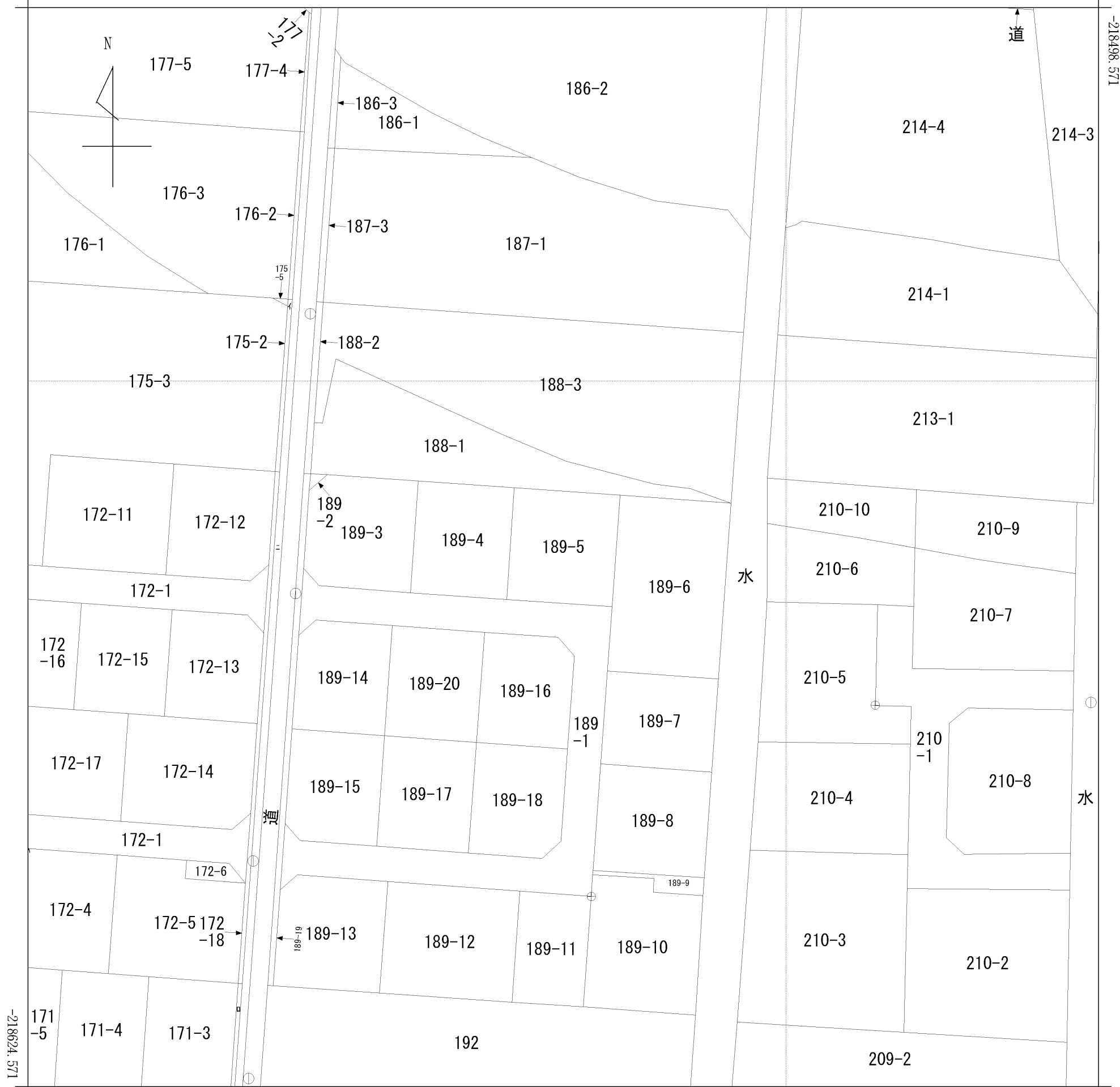


イ 175-4 ハ 172-3
 □ 171-2 ニ 水

(座標値種別：図上測定) +5739.764



+5614.764 (座標値種別：図上測定)

(注) 斜線を施した部分は、閉鎖された部分です。
 (注) 国土交通省国土地理院が公表した座標補正パラメータ(touhokutaiheiyouuki2011.par)による修正がされています。

地番区域見出
 長瀬字新海岸

請求部	所在	亶理郡亶理町長瀬字新海岸				地番	189番5			
出力縮尺	1/500	精度区分	甲三	座標系番号又は記号	X	分類	地図(法第14条第1項)		種類	地籍図
作成年月日	平成7年11月			備付年月日(原図)	平成9年3月3日			補事項		