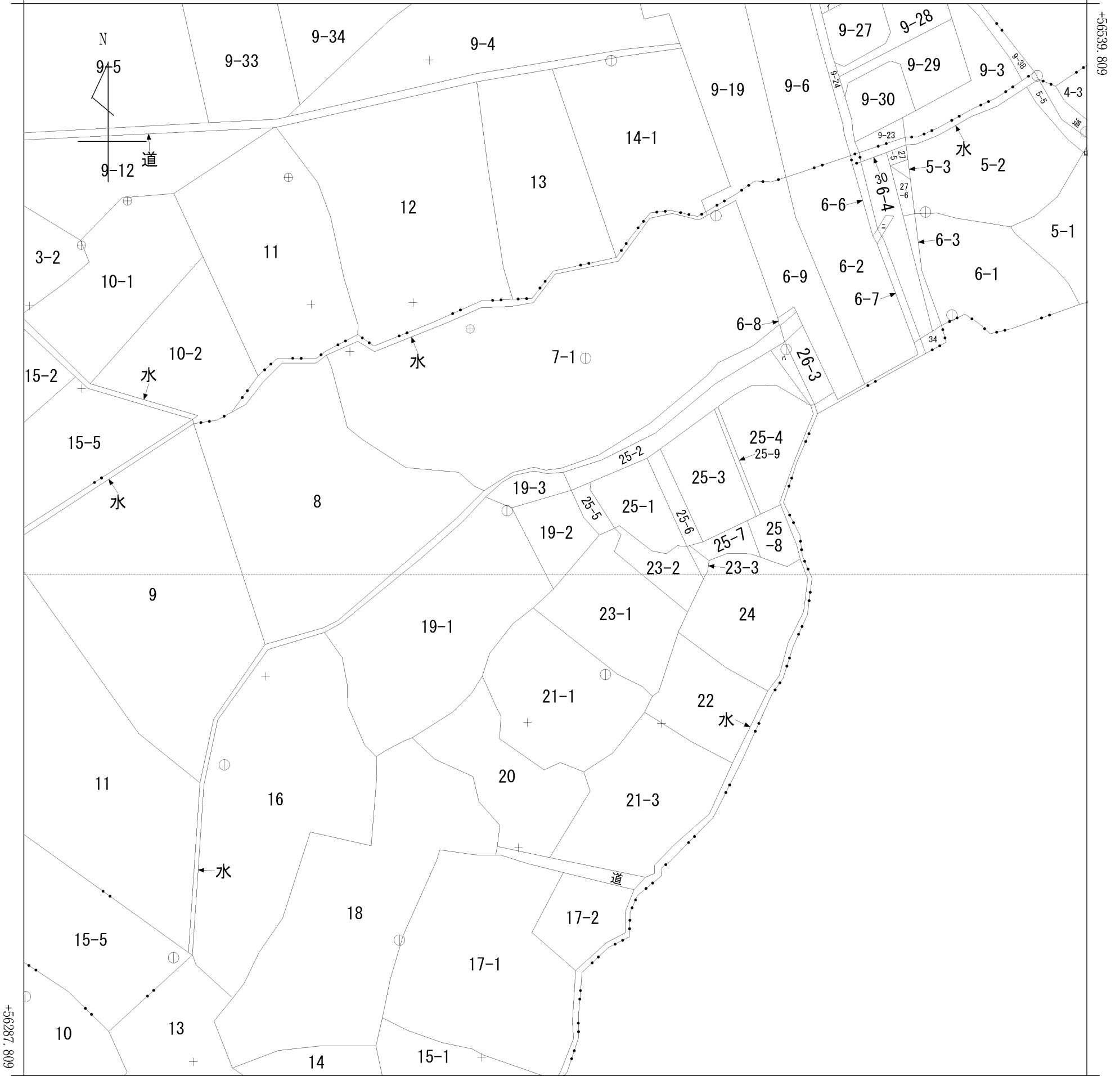


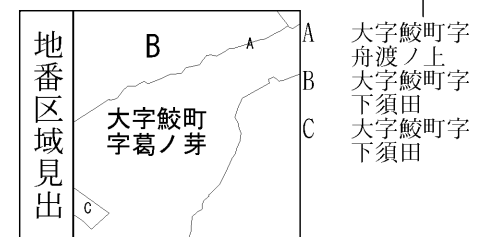
イ 9-25 ハ 26-1
 □ 5-4 ニ 32

(座標値種別：図上測定) +65675.728



+65425.728 (座標値種別：図上測定)

(注) 国土交通省国土地理院が公表した座標補正パラメータ(touhokutaiheiyouki2011.par)による修正がされています。



請求部	所在	八戸市大字鮫町字葛ノ芽				地番	19番2		
出力縮尺	1/1000	精度区分	乙一	座標系番号又は記号	X	分類	地図(法第14条第1項)	種類	地籍図
作成年月日	昭和47年11月			備付年月日(原図)			補事項		