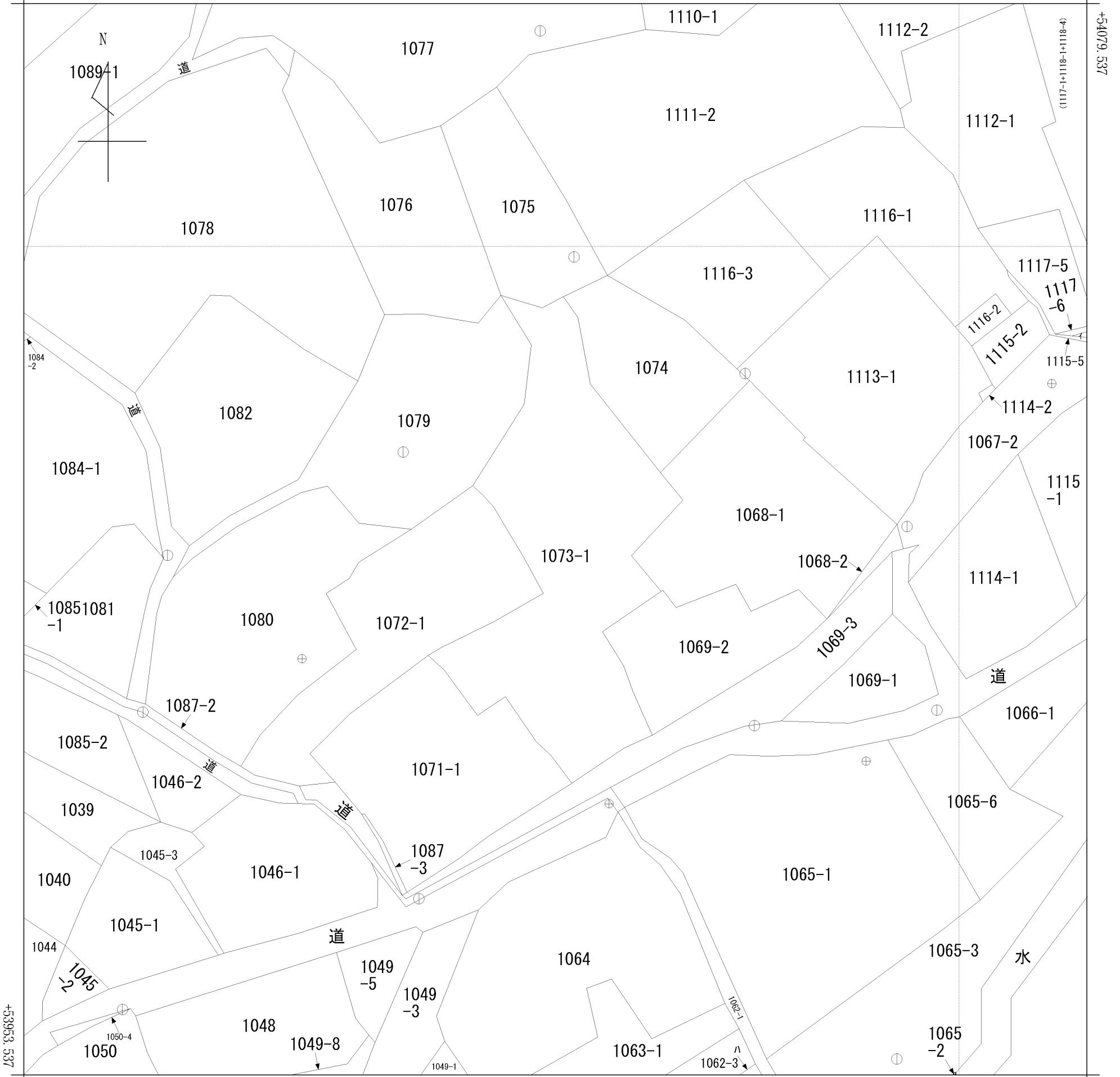


イ 1117-3 ハ 1058-6
 □ 1065-7

(座標値種別：測量成果) -13066.228



-13191.228 (座標値種別：測量成果)

(注) 国土交通省国土地理院が公表した座標補正パラメータ(touhokutaiheiyouki2011.par)による修正がされています。

地番区域見出
 真田町長

請求部	所在	上田市真田町長字宮浦				地番	1073番1			
出力縮尺	1/500	精度区分	乙一	座標系番号又は記号	VIII	分類	地図(法第14条第1項)		種類	地籍図
作成年月日	平成18年12月			備付年月日(原図)	平成20年4月16日			補事項		

この情報は、令和6年能登半島地震発生以前に作成された地図又は地図に準ずる図面に基づくものである。