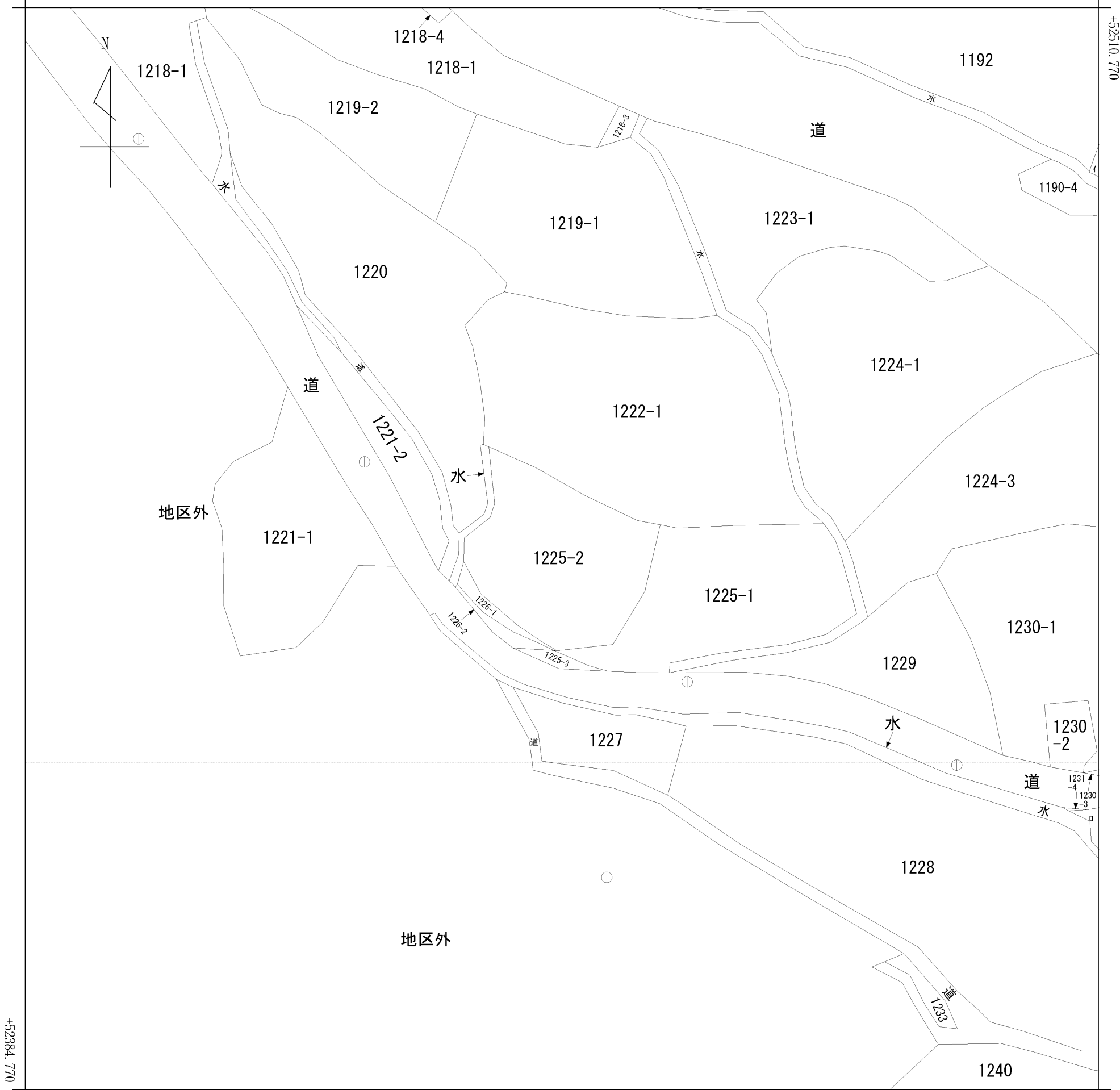


イ 1188-1
ロ 1231-1

(座標値種別：図上測定) -60473.013



-60598.013 (座標値種別：図上測定)

(注) 国土交通省国土地理院が公表した座標補正パラメータ(fukuoka2005.par)による修正がされています。



請求部	所在	福岡市早良区大字椎原字湯ノノ					地番	1225番2		
出力縮尺	1/500	精度区分	乙一	座標系番号又は記号	II	分類	地図(法第14条第1項)		種類	地籍図
作成年月日					備付年月日(原図)	昭和54年6月18日		補事項		