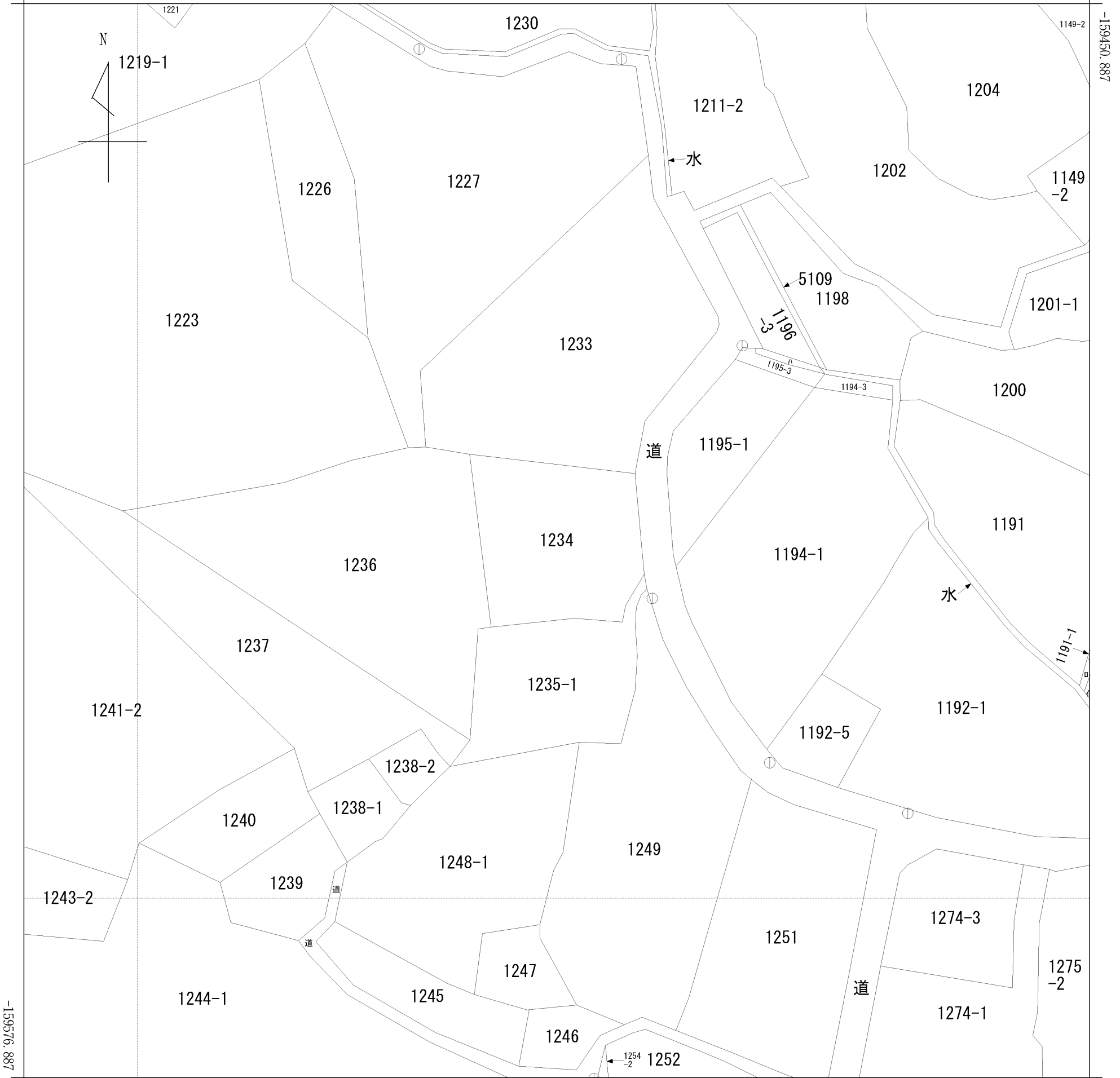


イ 1188-4 ハ 1196-2
 □ 1191-2

(座標値種別：図上測定) -69934.867



(座標値種別：図上測定)

地番区域見出
 鴨方町小坂東

請求部	所在	浅口市鴨方町小坂東字谷口				地番	1234番			
出力縮尺	1/500	精度区分	乙一	座標系番号又は記号	V	分類	地図(法第14条第1項)		種類	地籍図
作成年月日	昭和60年11月			備付年月日(原図)	昭和62年11月1日			補記事項		