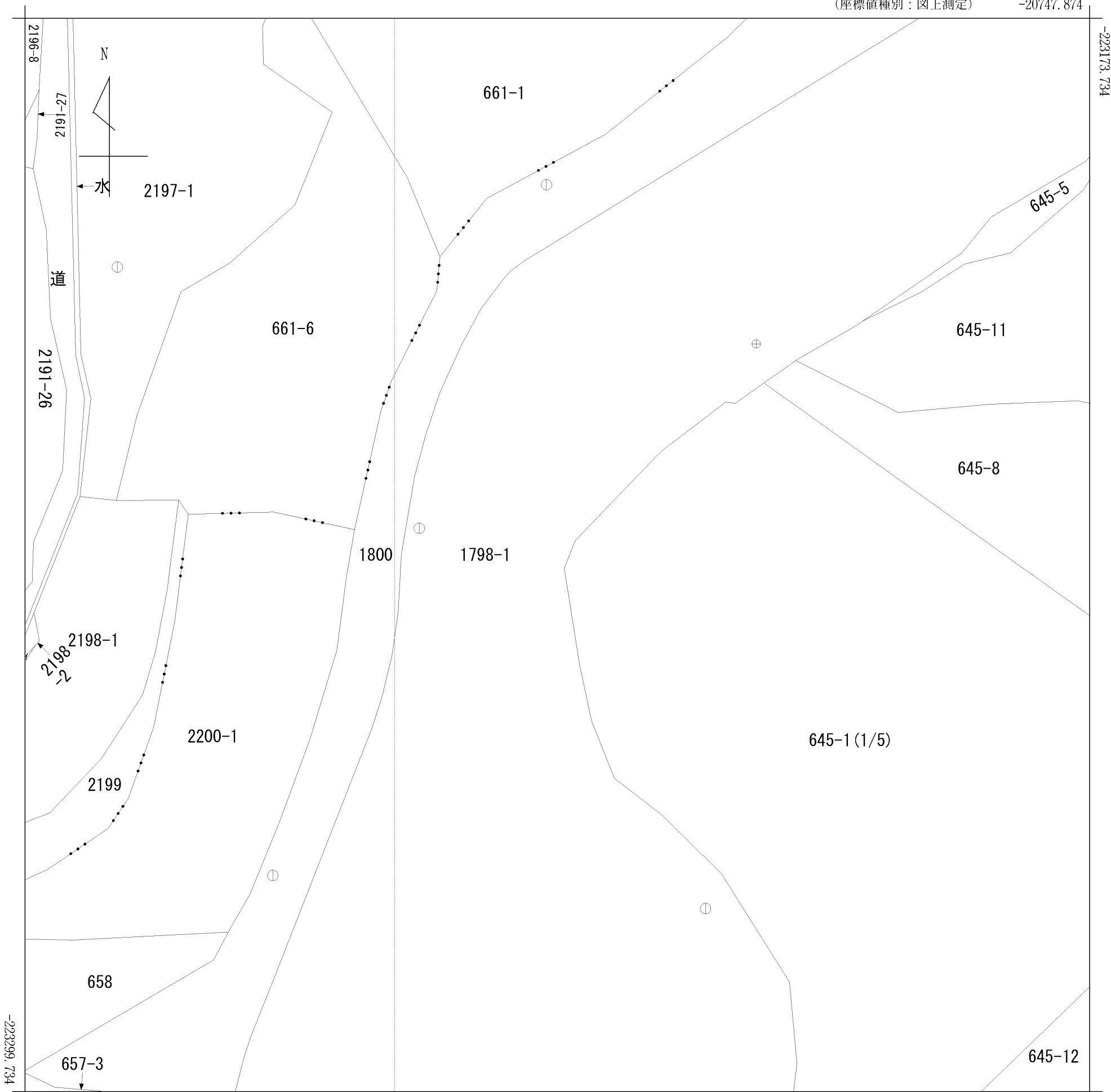


2198-3

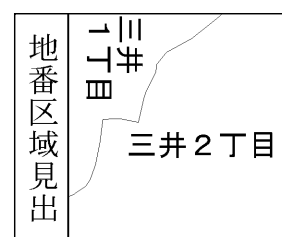
(座標値種別：図上測定)

-20747.874

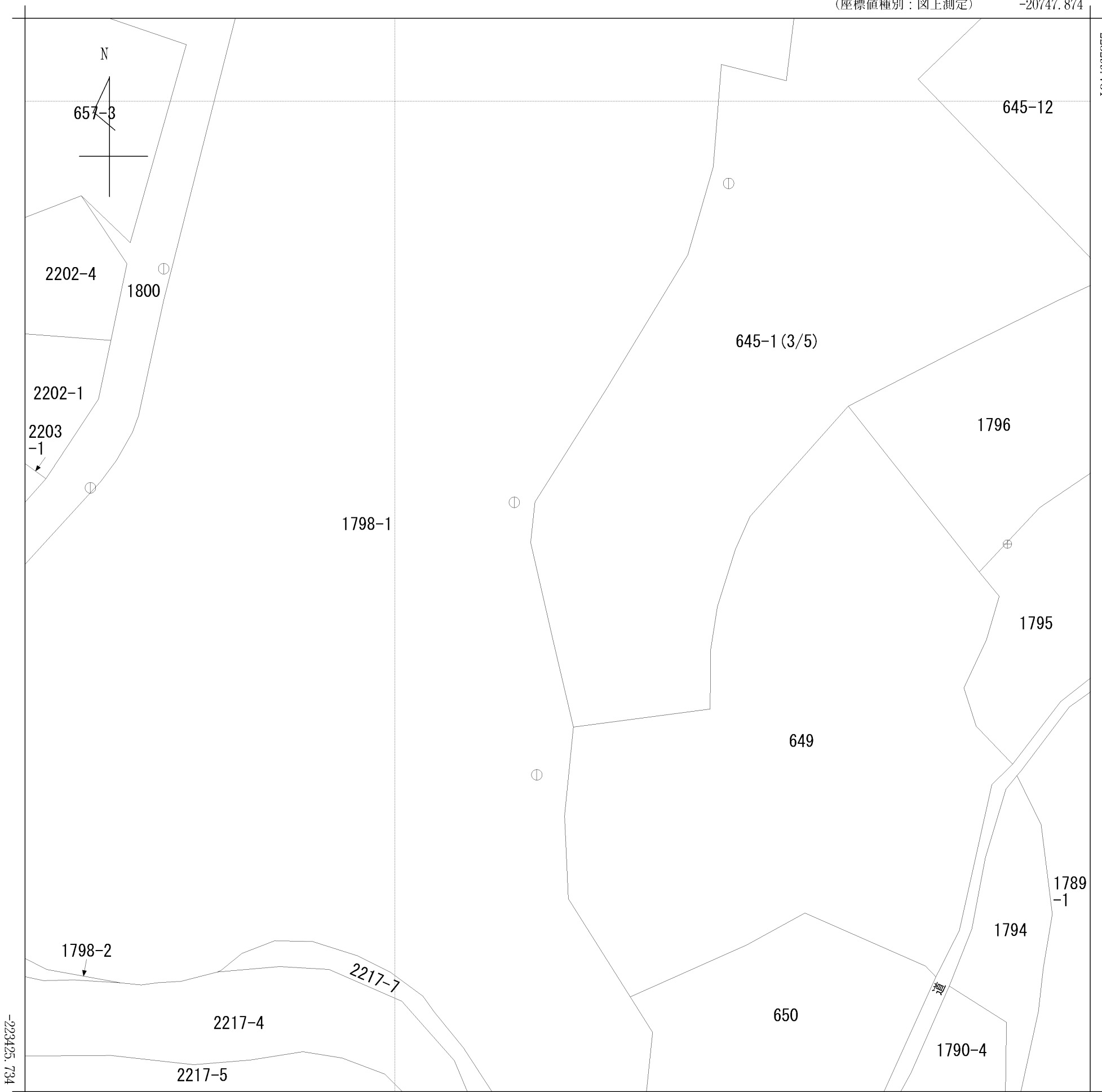


-20872.874

(座標値種別：図上測定)



請求部分	所在	光市三井二丁目				地番	645番1			
出力縮尺	1/500	精度区分	乙一	座標系番号又は記号	Ⅲ	分類	地図(法第14条第1項)		種類	地籍図
作成年月日	昭和48年11月			備付年月日(原図)	昭和55年4月1日			補記事項		

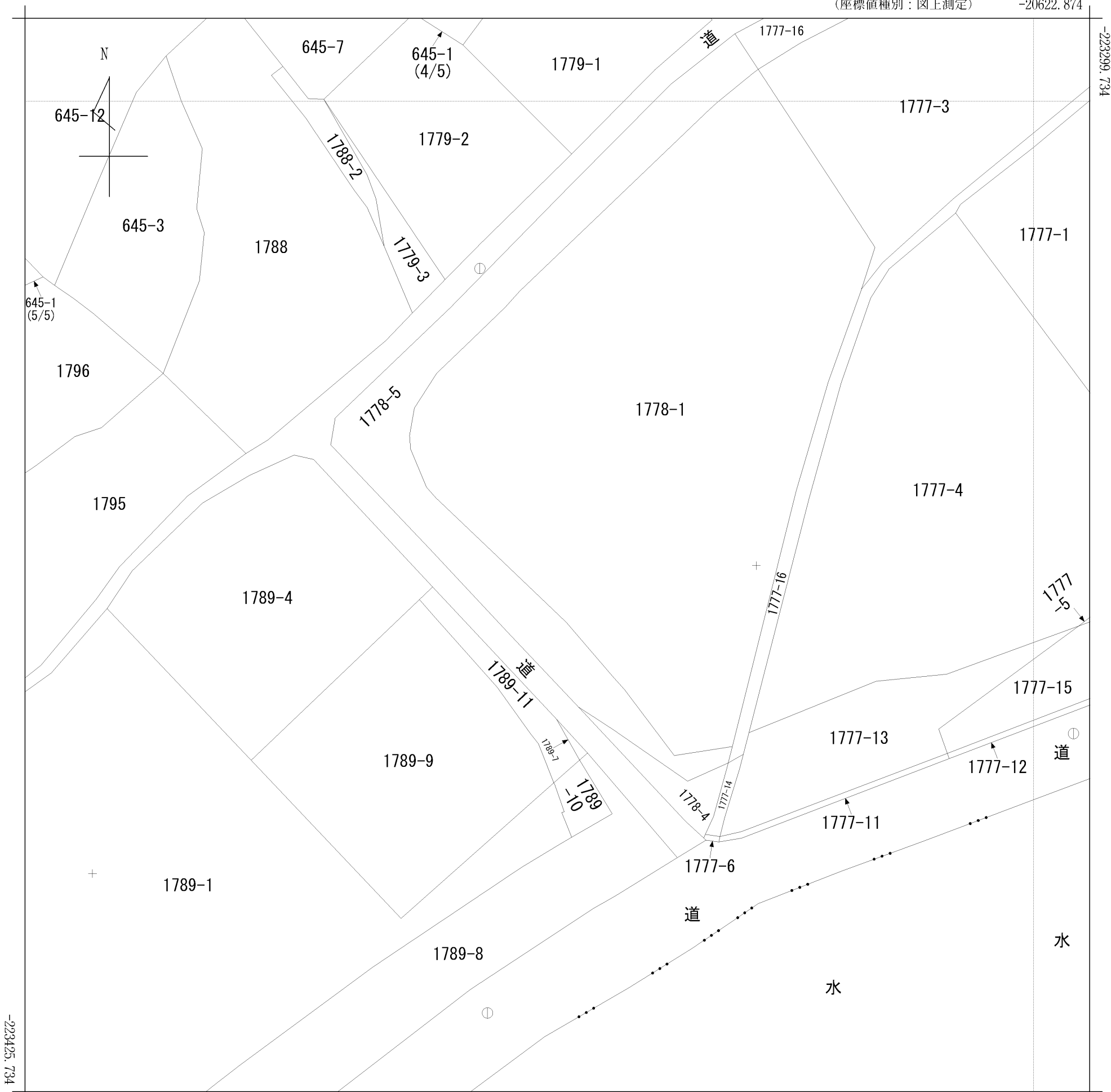


地番区域見出
三井2丁目

請求部	所在	光市三井二丁目				地番	645番1		
出縮力尺	1/500	精度区分	乙一	座標系番号又は記号	Ⅲ	分類	地図(法第14条第1項)	種類	地籍図
作成年月日	昭和48年11月			備付年月日(原図)	昭和55年4月1日		補記事項		

(座標値種別：図上測定)

-20622.874



-20747.874

(座標値種別：図上測定)

地番区域見出
三井2丁目
大字三井

請求部分	所在	光市三井二丁目				地番	645番1			
出縮力尺	1/500	精度区分	乙一	座標系番号又は記号	Ⅲ	分類	地図(法第14条第1項)		種類	地籍図
作成年月日	昭和48年11月			備付年月日(原図)	昭和55年4月1日		補事項			