

地番	1468-2, 1468-80	地積測量図
土地の所在	北九州市八幡西区香月西三丁目	

2/2

座標求積表

地番	(B) 1468-80				距離	標識
測点	Xn	Yn	(Xn+1 - Xn-1)Yn			
GK46B	89198.334	-25384.867	-515769.727706	20.97		既設コンクリート杭
GK45B	89209.742	-25402.463	-155894.915431	6.13		既設金属標
GK44B	89204.471	-25405.601	113563.036470	1.59		既設金属標
GK43B	89205.272	-25406.986	-142914.296250	5.04		既設金属標
GK42B	89210.096	-25408.477	-125060.523794	4.18		既設金属標
GK41B	89210.194	-25412.665	-1804.299215	3.42		既設金属標
KZ4	89210.167	-25416.092	141669.296808	5.60		既設コンクリート杭
FK7B	89204.620	-25415.265	329763.063375	7.51		既設金属標
FK8B	89197.192	-25414.158	283113.720120	3.75		既設プラスチック杭
FK9B	89193.480	-25413.605	197412.883640	4.10		既設コンクリート杭
KZ2	89189.424	-25413.000	-123354.702000	29.51		既設コンクリート杭
		倍面積	723.536017			
		面積	361.7680085			
		地積	361.76	m ²		

残地番	(A) 1468-2		
公簿	3823.1840120	総計	361.7680085
		残地	3461.4160035
		地積	3461.41 m ²

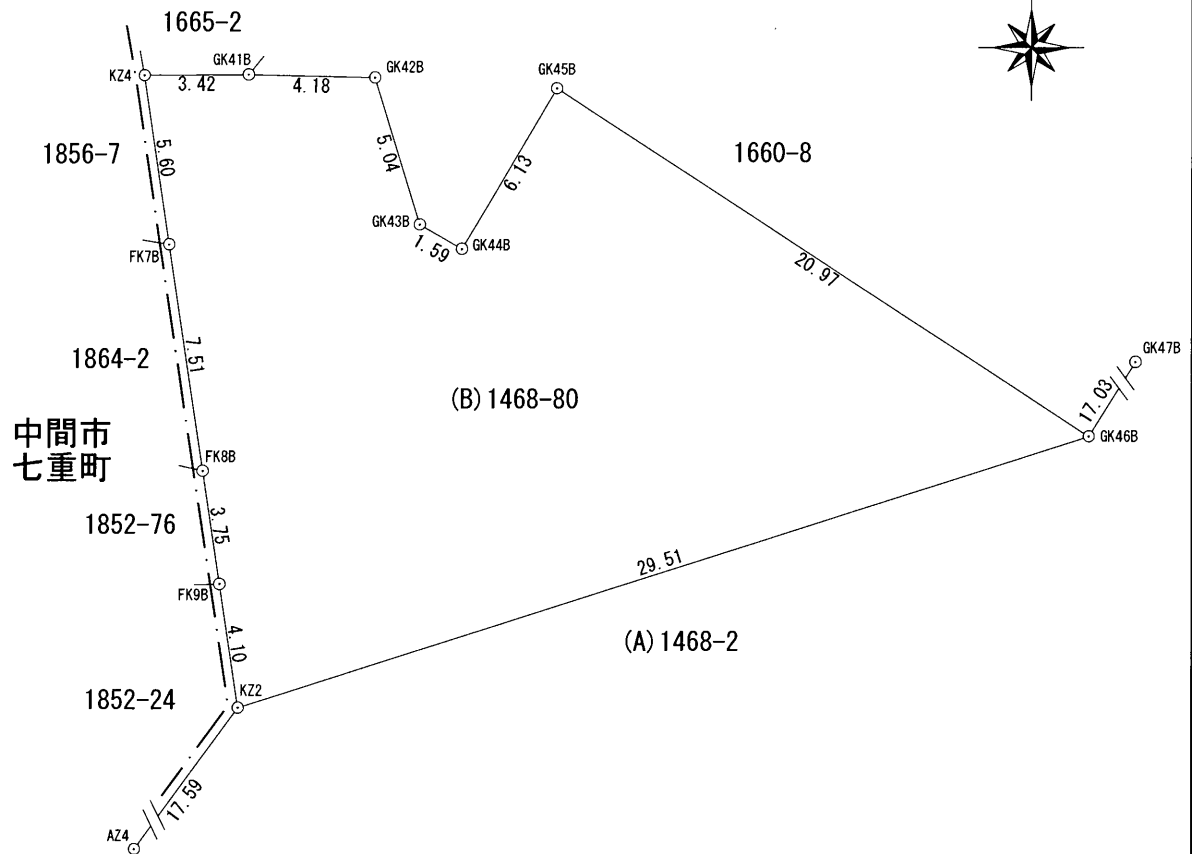
境界点座標一覧表

測点名	X座標	Y座標	標識
AZ4	89175.223	-25423.385	既設コンクリート杭
GK47B	89212.770	-25375.831	既設コンクリート杭

基本三角点等の名称及び座標値

基準点名	X座標	Y座標	標識
都市再生街区補助点 3D453	89240.118	-25227.220	既設金属標
都市再生街区補助点 3D454	89236.393	-25309.163	既設金属標

座標系	世界測地系 平面直角座標系Ⅱ
測量年月日	平成30年5月31日



作成者 北九州市八幡西区香月西三丁目2番地
 土地家屋調査士 池田剛
 (平成30年6月20日作成)
 (福岡県土地家屋調査士会)

申請人 東筑技研工業株式会社
 代表取締役 白川大輔

縮尺 1/250