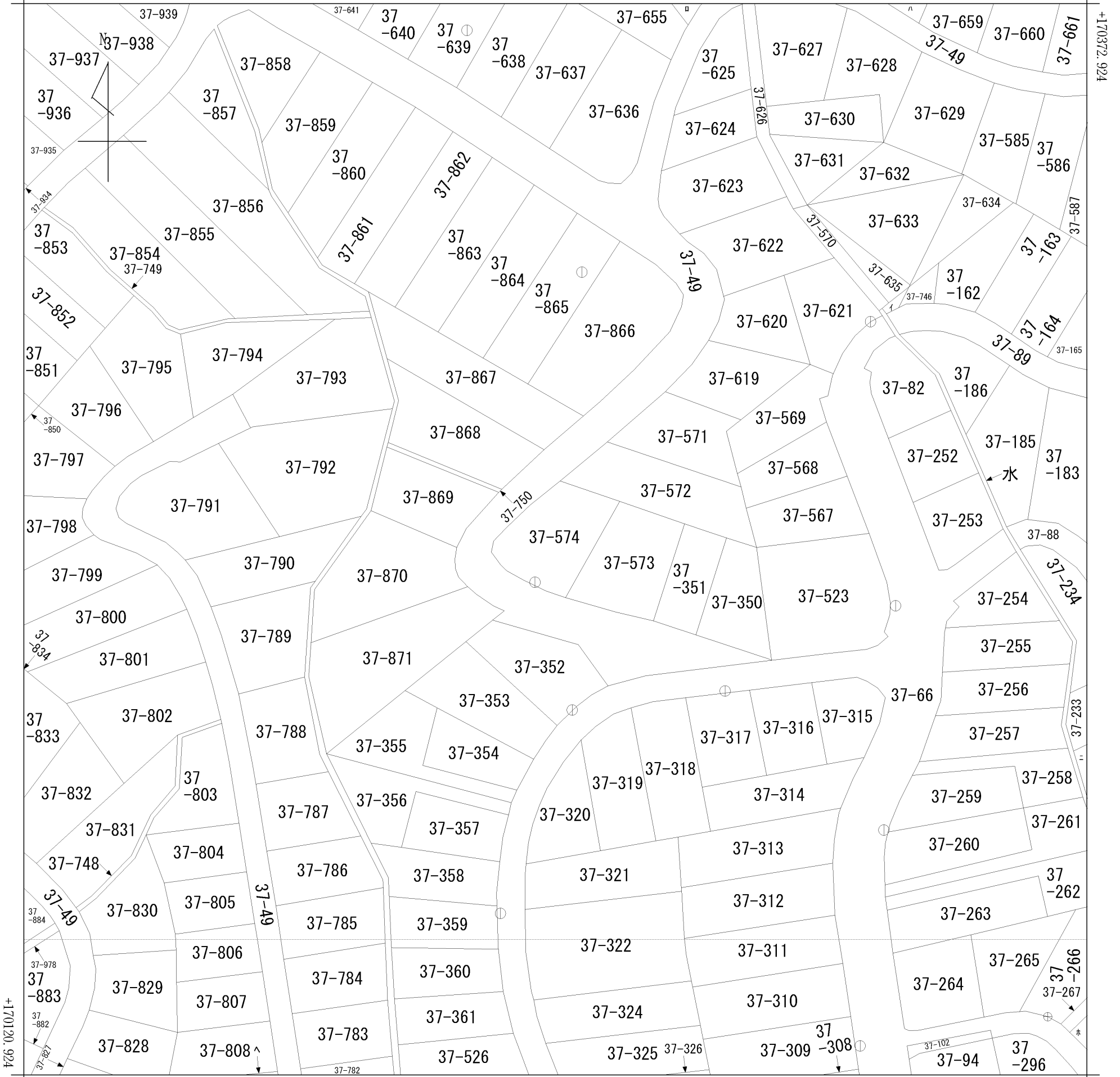


イ 37-161 ハ 37-658 ホ 37-268
 □ 37-654 ニ 37-232 ヘ 37-809

(座標値種別：図上測定) +41602.982



+41352.982 (座標値種別：図上測定)

(注) 国土交通省国土地理院が公表した座標補正パラメータ(touhokutaiheiyouki2011.par)による修正がされています。

地番区域見出
 玉井字守谷山

請求部	所在	安達郡大玉村玉井字守谷山				地番	37番574			
出力縮尺	1/1000	精度区分	乙二	座標系番号又は記号	IX	分類	地図(法第14条第1項)		種類	地籍図
作成年月日	昭和53年8月			備付年月日(原図)	昭和54年5月22日			補記事項		