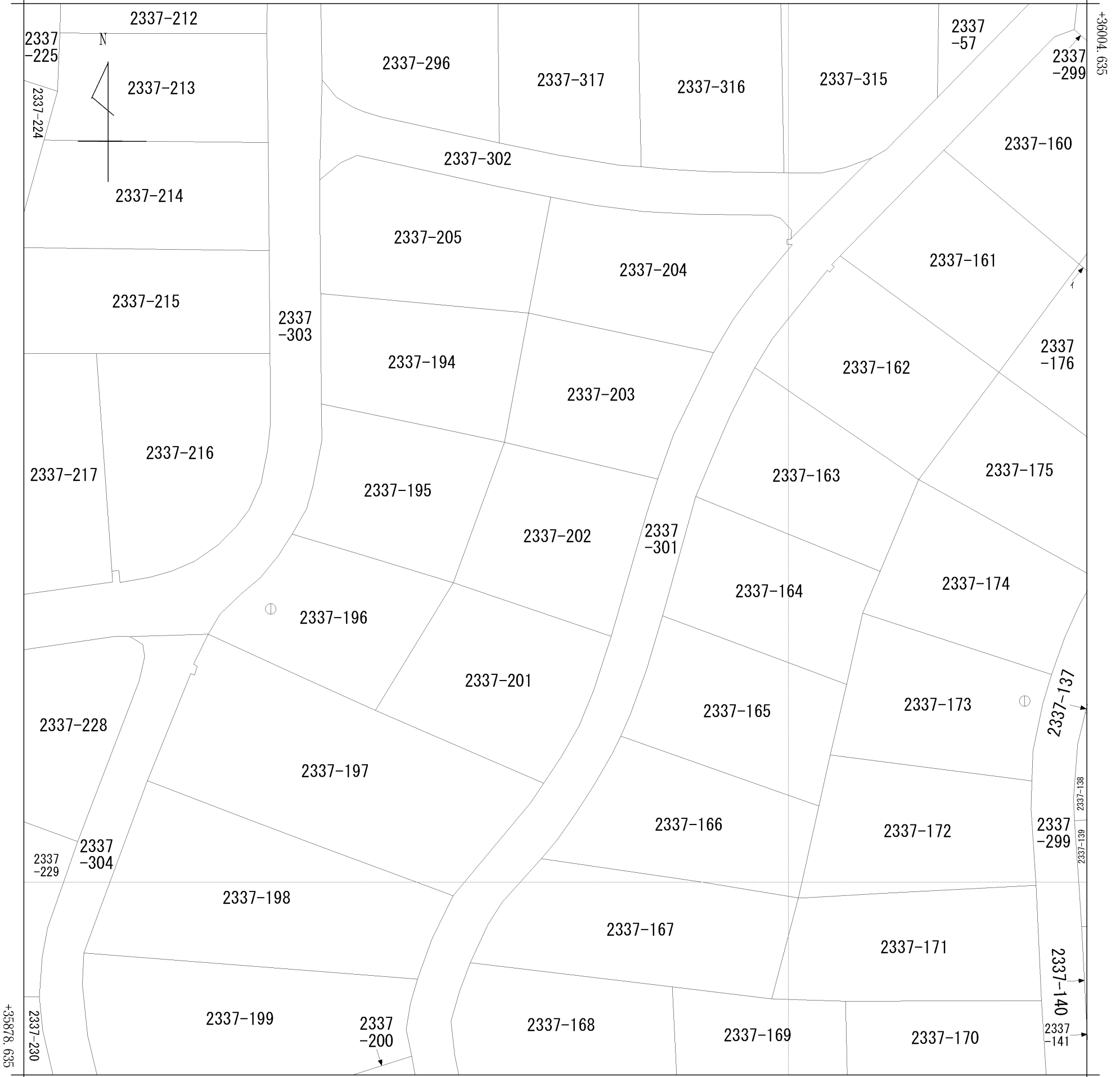


2337-177

(座標値種別：図上測定)

-11446.151



-11571.151 (座標値種別：図上測定)

(注) 国土交通省国土地理院が公表した座標補正パラメータ(touhokutaiheiyouki2011.par)による修正がされています。

地番区域見出	大字大久保
--------	-------

請求部	所在	小諸市大字大久保字シンナ石				地番	2337番202			
出力縮尺	1/500	精度区分	乙一	座標系番号又は記号	VIII	分類	地図(法第14条第1項)		種類	地籍図
作成年月日					備付年月日(原図)	昭和59年6月15日		補記事項		

この情報は、令和6年能登半島地震発生以前に作成された地図又は地図に準ずる図面に基づくものである。