

登記年月日：昭和46年3月12日

0755-27

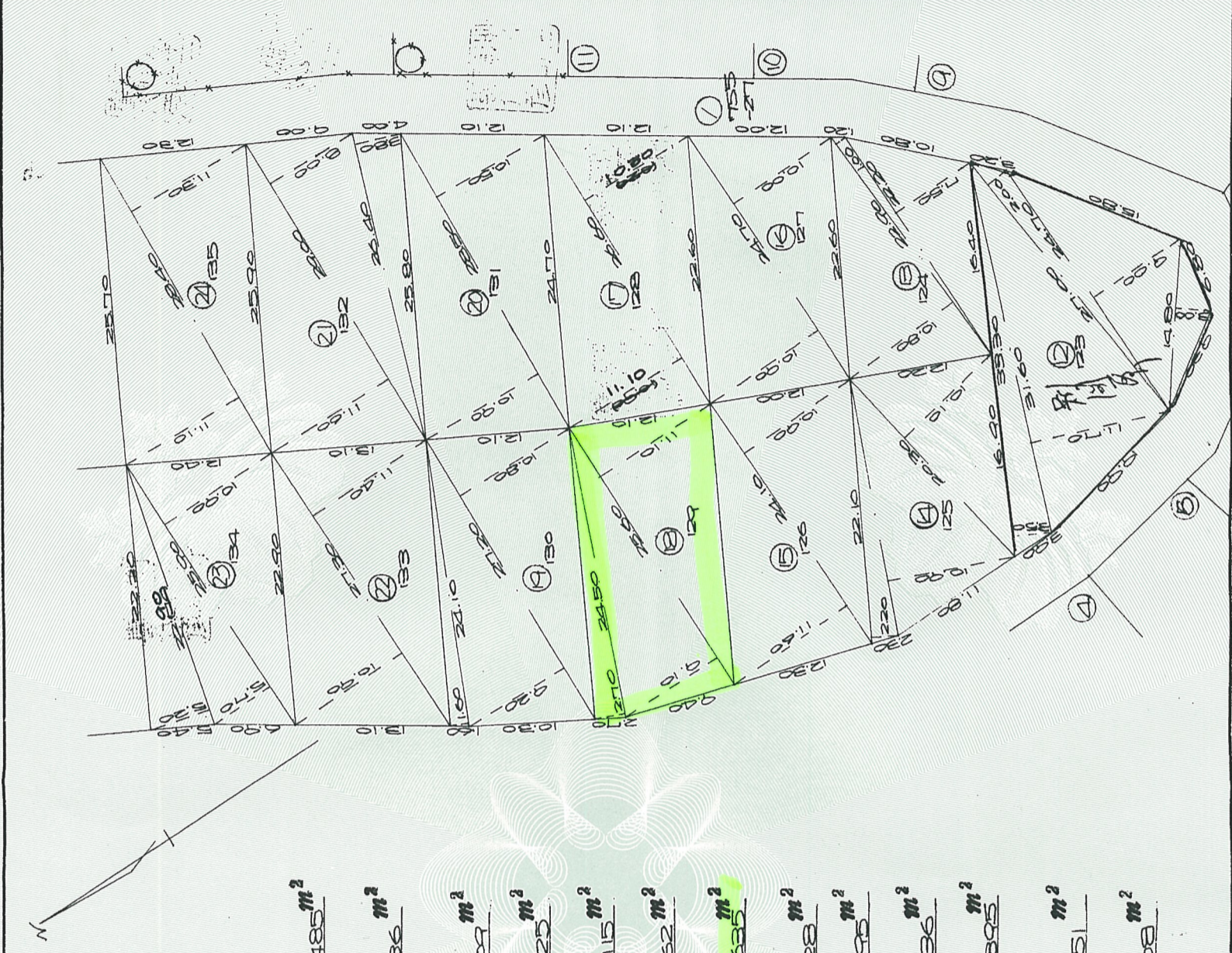
地番 0755-123 (133)
 0755-124 (134)
 0755-125 (135)

土地の所在 兵庫県加東郡東条町松沢字鯨ヶ谷

⑫ 755-123	14.80 × 3.00 = 44.40	
	24.70 × 2.00 = 49.40	
	31.60 × 1.70 = 53.72	
	33.38 × 3.50 = 116.83	806.97 1/2 403.485 m ²
⑬ 755-124	22.90 × (10.80 + 1.00) = 270.22	
	22.20 × 7.50 = 166.50	436.72 1/2 218.36 m ²
⑭ 755-125	20.30 × 10.10 = 205.03	
	21.70 × 10.90 = 236.53	
	22.10 × 2.20 = 48.62	490.18 1/2 245.09 m ²
⑮ 755-126	24.10 × (11.60 + 10.90) = 542.25	
⑯ 755-127	24.70 × (10.00 + 10.90) = 516.23	
⑰ 755-128	26.60 × (11.10 + 10.50) = 569.24	
⑱ 755-129	25.60 × (9.10 + 11.10) = 517.12	
	24.50 × 2.70 = 66.15	583.27 1/2 291.635 m ²
⑲ 755-130	27.20 × (9.20 + 10.80) = 544.00	
	24.10 × 1.60 = 38.56	582.56 1/2 291.28 m ²
⑳ 755-131	28.50 × (10.90 + 10.50) = 609.00	
㉑ 755-132	26.40 × 3.80 = 100.32	
	29.00 × (11.60 + 8.00) = 568.40	668.72 1/2 334.36 m ²
㉒ 755-133	27.30 × (10.90 + 11.40) = 608.70	
㉓ 755-134	28.90 × (5.70 + 10.90) = 429.94	
	27.50 × 5.20 = 143.00	572.94 1/2 286.47 m ²
㉔ 755-135	28.40 × (11.10 + 11.30) = 636.16	
		1/2 318.08 m ²

縮尺 1/500

地積測量図



131360

これは図面に記録されている内容を証明した書面である。
 令和6年9月6日 神戸地方支務局社支局 登記官 南俊成

