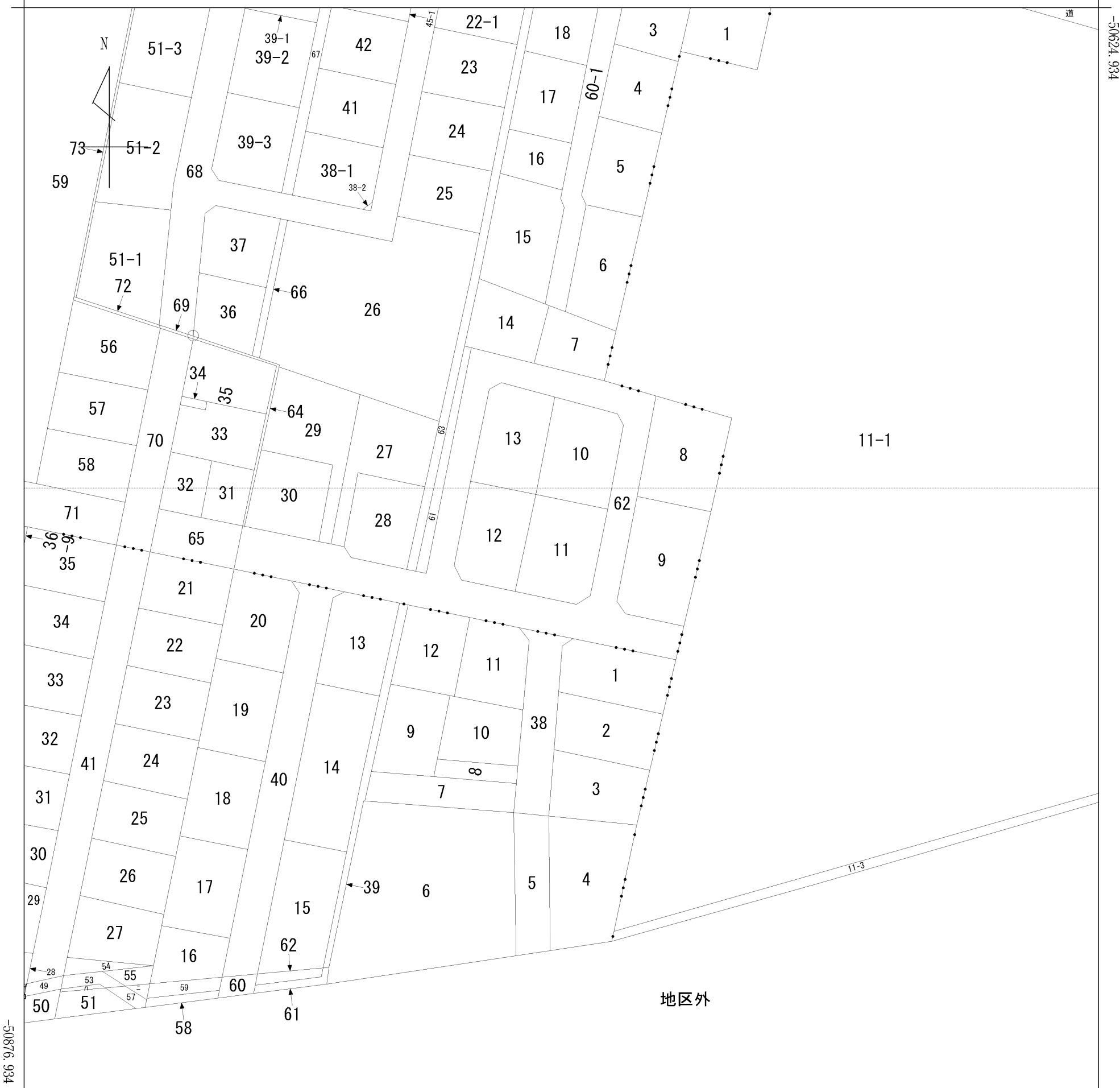


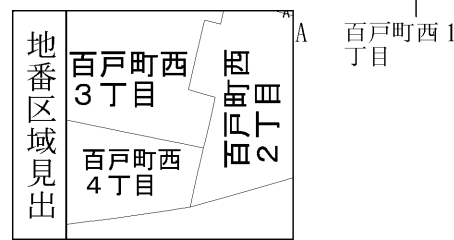
イ 46      ハ 52  
 □ 48      ニ 56

(座標値種別：図上測定)

-13584.352



-13834.352 (座標値種別：図上測定)



請求部	所在	赤平市百戸町西三丁目				地番	11番			
出力縮尺	1/1000	精度区分	乙一	座標系番号又は記号	X II	分類	地図(法第14条第1項)		種類	地籍図
作成年月日	昭和54年3月			備付年月日(原図)	昭和62年6月10日			補記事項		