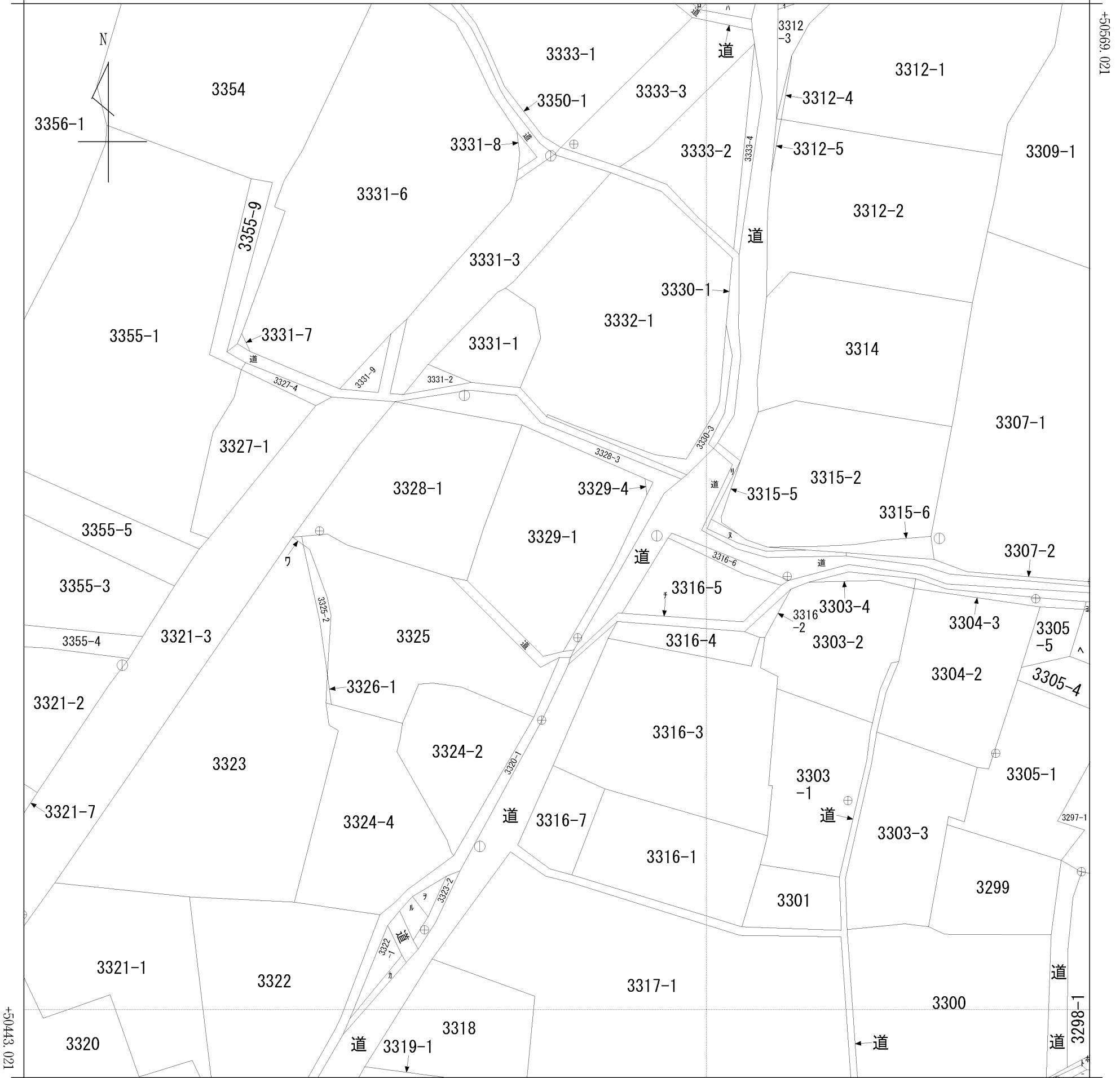


イ 3311-2 ハ 3334-5 ホ 3296-2 ト 3300-1 リ 3315-1 ル 3323-1
 □ 3334-1 ニ 3263-2 ヘ 3297-3 チ 3304-1 ヌ 3315-3 つづく

(座標値種別：図上測定) -14636.319



-14761.319 (座標値種別：図上測定)

(注) 国土交通省国土地理院が公表した座標補正パラメータ(touhokutaiheiyouki2011.par)による修正がされています。

地番区域見出
 真田町長

| | | | | | | | | | | |
|-------|--------|--------------|----|-----------|-----------|----|--------------|-----|----|-----|
| 請求部 | 所在 | 上田市真田町長字上法性寺 | | | | 地番 | 3329番1 | | | |
| 出力縮尺 | 1/500 | 精度区分 | 甲三 | 座標系番号又は記号 | VIII | 分類 | 地図(法第14条第1項) | | 種類 | 地籍図 |
| 作成年月日 | 平成6年1月 | | | 備付年月日(原図) | 平成7年12月4日 | | | 補事項 | | |

この情報は、令和6年能登半島地震発生以前に作成された地図又は地図に準ずる図面に基づくものである。

表示年月日：2024/09/13

ヲ 3324-1
ワ 3326-3
カ 3322-2
ヨ 3297-4