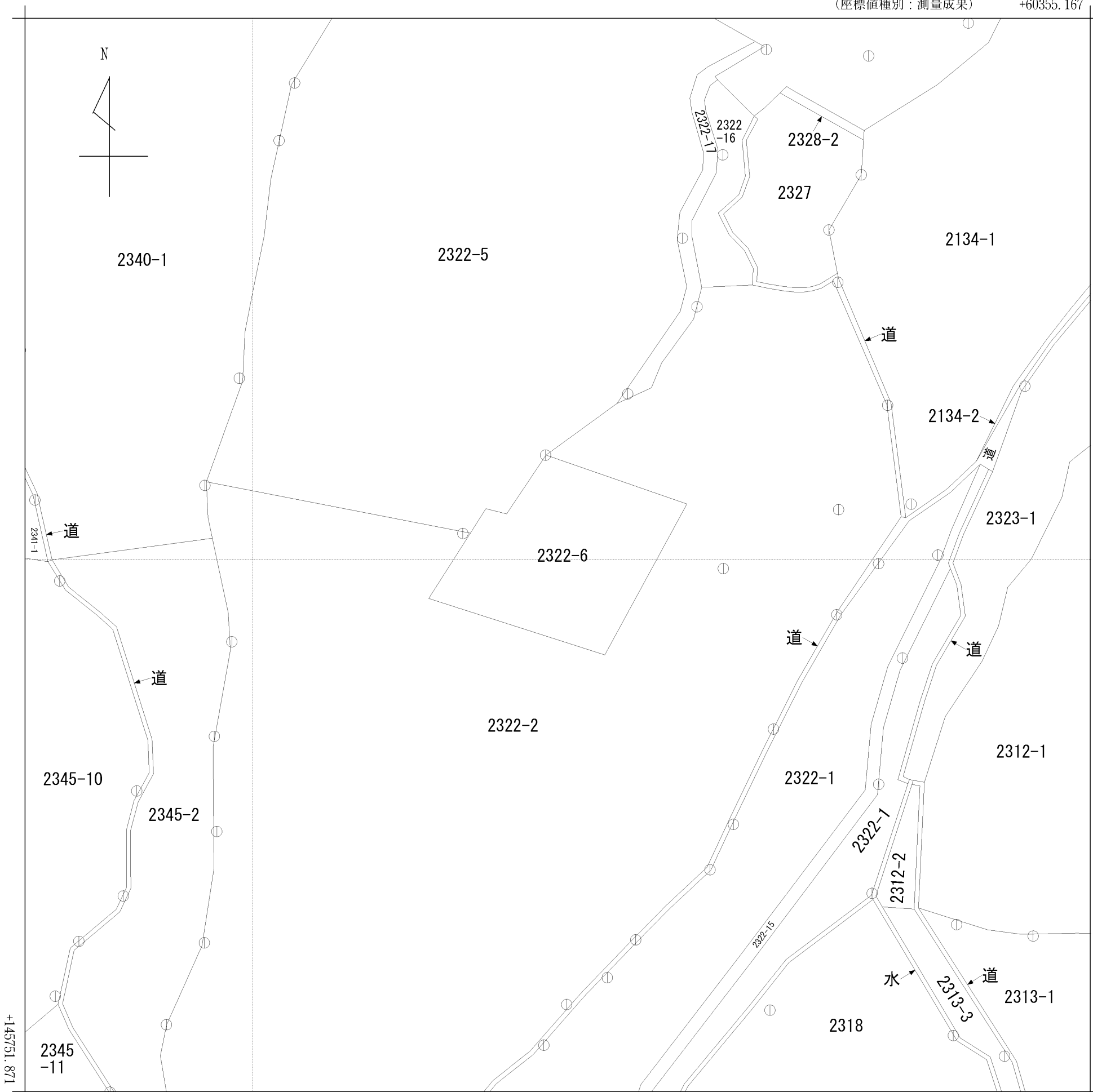


(座標値種別：測量成果)

+60355.167

+146003.871



+60105.167

(座標値種別：測量成果)

地番区域見出
牟礼町原

請求部	所在	高松市牟礼町原字南山田				地番	2322番6			
出力縮尺	1/1000	精度区分	甲三	座標系番号又は記号	IV	分類	地図(法第14条第1項)		種類	地籍図
作成年月日	平成7年3月			備付年月日(原図)	平成8年11月5日		補記事項			